



vibram®

vibram

**REPARATUR
KATALOG**

EINE LEGENDE IN JEDEM WINKEL DER WELT



Vibram ist ein weltweit führender Hersteller und Anbieter von Gummisohlen hoher technischer Performance für Outdoor-, Arbeits- und Freizeitschuhe sowie den Modesektor, Schuhreparaturen und orthopädisches Schuhwerk.

Im Jahr 1936 hatte Vitale Bramani, ein Akademiker des Club Alpino Italiano, nach der Rückkehr von einem Alpenaufstieg mit traumatischem Ausgang die geniale Idee, die von dem Autoreifenhersteller Pirelli entwickelte Technologie auch für Schuhe zu nutzen. Er klebte den Gummi unter seine Bergsteigerstiefel, ließ die ersten Schuhsohlen aus vulkanisiertem Gummi prägen und erfand so die Profilsohle, die den gesamten Bergsteigersport revolutionieren sollte.

Dank dieser herausragenden Innovation, die die unzweckmäßigen Materialien für Bergsteigerschuhe jener Zeit ersetzte, konnte sich das Unternehmen Vibram, dessen Name sich aus den ersten Silben des Vor- und Nachnamens seines Gründers zusammensetzt, auf internationaler Ebene etablieren.

Im Verlauf der folgenden Jahrzehnte entwickelte Vibram eine ganze Palette von Produkten mit sehr hoher Performance für die verschiedensten Sportdisziplinen und konnte sich damit einen großen Erfahrungsschatz sowie ein einzigartiges Know-how, aneignen, dank dem es heute weltweit marktführend sowie ein Sinnbild für Qualität, Performance und Sicherheit ist.

VIBRAM FÜR REPARATUREN

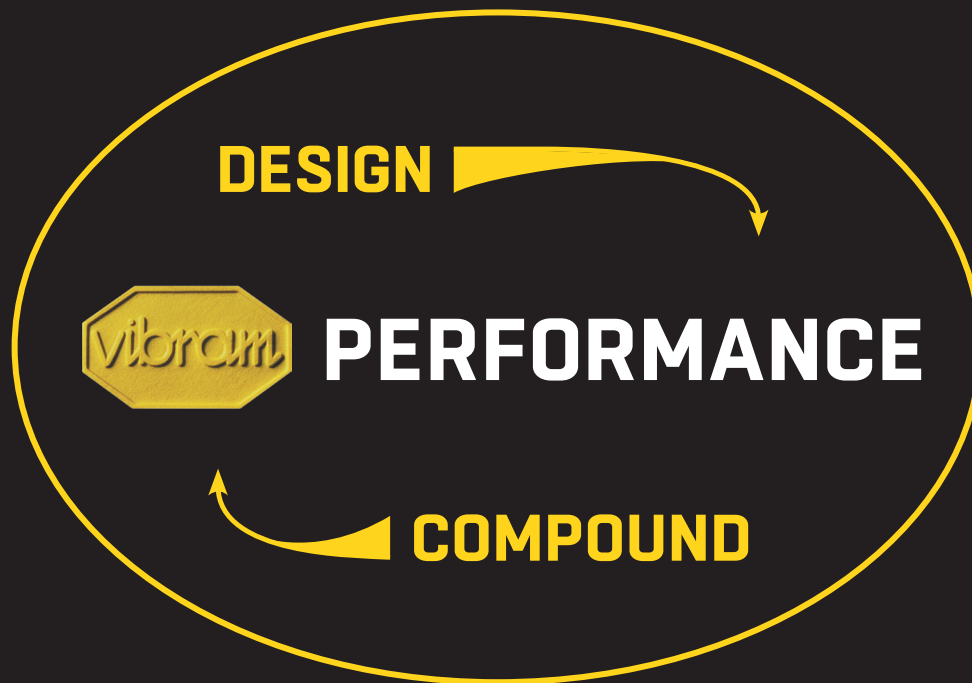
Seit Mitte der 1950er Jahre produziert Vibram auch Produkte für den Markt der Schuhreparaturen. Jedes Jahr werden Sohlen und Sohlenplatten mit neuen Designs und Zusammensetzungen für die Reparatur der verschiedensten Schuhe, ob für die Straße oder den Sport, entwickelt.

Auf der ganzen Welt vertrauen Schuhmacher tagtäglich auf Produkte von Vibram, um ihren Kunden mit technisch immer weiterentwickelten und zuverlässigen Produkten die besten Ergebnisse zu garantieren.

VIBRAM PERFORMANCE

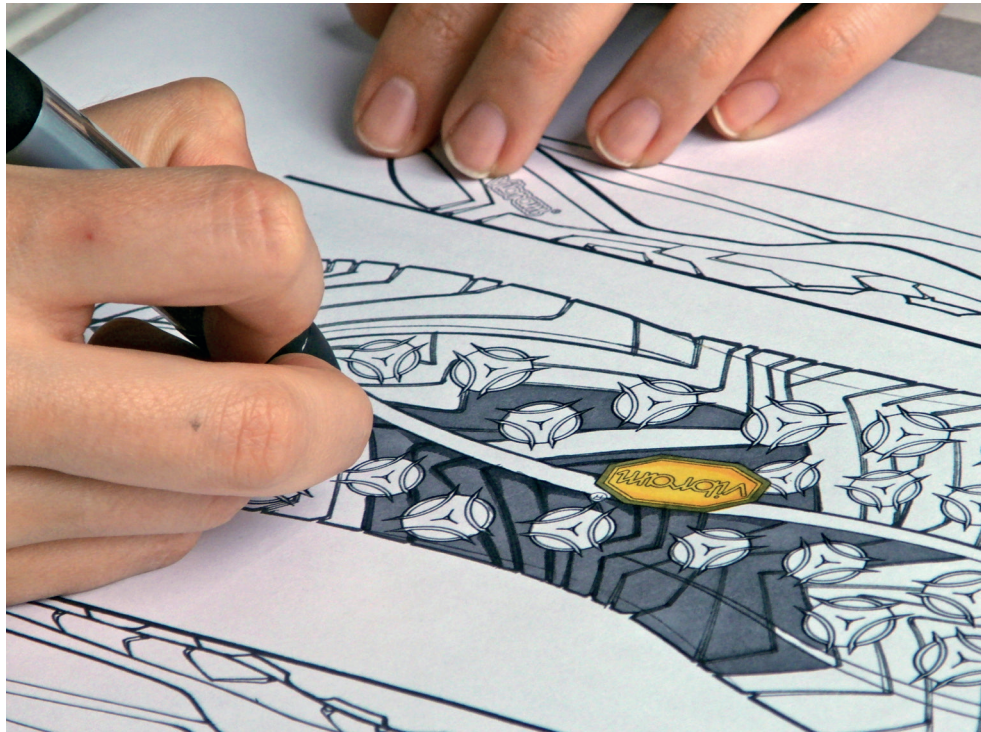
Jedes neue Produkt von Vibram wird präzise und optimal auf den jeweiligen Einsatzbereich abgestimmt. Die Sohlen von Vibram mit ihrem stets avantgardistischen Design und aus den immer optimalen GummiMischungen entstehen auf der Grundlage einer gründlichen Studie der verschiedenen Anwendungen, im Streben nach den drei qualitativen Hauptaspekten: beste Performance, höchster Komfort und langlebige Qualität.

Das Erfolgsgeheimnis der Performance von Vibram liegt in der perfekten Kombination aus technischem und funktionellem Design und den entsprechenden Mischungen.



VIBRAM DESIGN

Das Design ist ein wesentlicher Aspekt bei der Entwicklung einer Sohle von Vibram. Die Designer von Vibram sind aber nicht nur Experten für Ästhetik, sondern auch geschulte Techniker, die die Eigenschaften, die jede Sohle für ihren spezifischen Verwendungszweck haben muss, genau einzuschätzen wissen. Sie kooperieren eng mit dem Vibram Tester Team und lassen das entsprechende Feedback bei der Produktentwicklung in ihre Entscheidungen einfließen. Darüber hinaus arbeiten sie mit diversen Forschungsinstituten für Biomechanik zusammen, um neue Linien, Volumen und Formen zu schaffen, sowie mit dem Ziel, Sohlen zu entwickeln, die immer zweckmäßiger und origineller sind und in ihren jeweiligen Einsatzbereichen höchste Performance garantieren.



VIBRAM MISCHUNGEN

Es gibt keine absolut beste Mischung, sondern nur eine optimale Mischung für den jeweiligen Einsatzbereich. Hier die wichtigsten Eigenschaften:

- **Verschleißfestigkeit**, technisch Abriebfestigkeit.
- **Leichtigkeit**, technisch Dichte.
- **Weichheit**, technisch Härte. Vibram bietet Mischungen mit gleicher Festigkeit aber unterschiedlichen Härtegraden an.
- **Elastizität**, technisch messbar mit der prozentualen Bruchdehnung. Einige Mischungen von Vibram können bis zum Sechsfachen ihrer ursprünglichen Länge gedehnt werden, bevor sie reißen.
- **Zähigkeit**, technisch messbar mit der prozentualen Bruchlast.

Expandierte Mischungen

	DICHTE	HÄRTE	ABRIEB	WEITERREISS WIDERSTAND	COMPRESSION SET	ISOOCYAN- BESTÄNDIGKEIT	ELEKTRISCHER WIDERSTAND	ANTI- BAKTERIELL JIS Z 2801:2000	ANTI- MYKOTISCHE
	(g/cm ³)	(Sh/A)	(mm ³)	(Kg/cm)	(%)	(%)	(Ohm)	-	-
AIRSOFT	0,64 ± 0,05	48 ± 4	<200	>30	<30				
CALFLEX 60	0,23 ± 0,03	61 ± 4	<190	>10	<60				
DIFLEX	0,16 ± 0,03	36 ± 3			<40				
GUMLITE	0,55 ± 0,05	47 ± 3	<180	>10	<25				
MORFLEX	0,30 ± 0,04	40 ± 5	<200	>15	<25				
NEWFLEX	0,50 ± 0,05	51 ± 4	<150	>20	<25				
SUPERNEWFLEX	0,30 ± 0,05	30 ± 4	<200	>15	<25				
VIBRAMFLEX	0,37 ± 0,04	63 ± 5	<160	>20	<35				
VI-LITE	0,45*	40*	<180						

Kompakte Mischungen

	DICHTE	HÄRTE	ABRIEB	BRUCH-BELASTUNG	BRUCH-DEHNUNG	WEITERREISS WIDERSTAND	ISOOCTAN-BESTÄNDIGKEIT	ELEKTRISCHER WIDERSTAND	WIDERSTAND ZU KONTAKT MIT WÄRME
	(g/cm ³)	(Sh/A)	(mm ³)	(Mpa)	(%)	(Kg/cm)	(%)	(Ohm)	(/)
ANTISTATICA	1,26 ± 0,03	71 ± 3	<150	>15	>500	>13	<8	10E5 - 10E9	Resistente
ARCTIC GRIP	1,17 ± 0,03	59 ± 3	<150	>3	>200				
BUT 5	1,06 ± 0,03	54 ± 3	< 90	> 12	> 600	> 15			
DUPLA	1,20 ± 0,03	93 ± 3							
DURASTEPE	1,20 ± 0,03	78 ± 3	< 120	> 15	> 400	> 17			
EURO SS	1,13 ± 0,03	71 ± 3	<100	>12	> 400	> 13			
GRIP	1,20 ± 0,03	75 ± 3	<250	>10	>650	>25			
ICETREK	1,06 ± 0,03	53 ± 3	<90	>12	>600	>15			
MEGAGRIP	1,15 ± 0,03	68 ± 3	<130	>11	>500	>25			
MONT	1,15 ± 0,03	78 ± 3	<110	>15	>550	>17			
MS	1,12 ± 0,03	77 ± 3	<130	>14	>600	>18			
SB	1,11 ± 0,03	60 ± 4	<150	>12	>700	>15			
SNOW	1,15 ± 0,05	69 ± 3	<150	>12	>650	>12			
SO	1,18 ± 0,03	92 ± 3	<180	>14	>450	>23			
SP	1,14 ± 0,03	67 ± 3	<140	>13	>550	>15			
SUPER TREK	1,15 ± 0,03	70 ± 3	<130	>12	>600	>20			
TOP 85	1,15 ± 0,03	85 ± 3	<100	>16	>450	>12			

Kompakte Mischungen

	DICHTE	HÄRTE	ABRIEB	BRUCH- BELASTUNG	BRUCH- DEHNUNG	WEITERREISS WIDERSTAND	ISOOCTAN- BESTÄNDIGKEIT	ELEKTRISCHER WIDERSTAND	WIDERSTAND ZU KONTAKT MIT WÄRME
	(g/cm ³)	(Sh/A)	(mm ³)	(Mpa)	(%)	(Kg/cm)	(%)	(Ohm)	(/)
TRONT	1,15 ± 0,03	71 ± 3	<110	>15	>550	>15			
TPU 1	1,20 ± 0,03	82 ± 3	<50						
TPU 2	1,20 ± 0,03	97 ± 4	<50						
TC1	1,11 ± 0,03	60 ± 3	<100	>14	>550				
XS CITY	1,13 ± 0,03	60 ± 3	<135	>14	>600	>11	<12		
XS EDGE	1,20 ± 0,03	78 ± 3	<250	>8	>550	>20			
XS GRIP	1,20 ± 0,03	70 ± 3	<230	>10	>650	>25			
XS GRIP 2	1,20 ± 0,03	74 ± 3	<250	>8	>600	>20			
XS TREK EVO	1,17 ± 0,03	70 ± 3	<100	>15	>500	>15			
XS RIDE	1,18 ± 0,03	70 ± 3	<250	>9	>400	>15			
FLASH	1,188 ± 0,03	70 ± 3	<250	>9	>400	>15			
XS ECO	1,20 ± 0,03	75 ± 3	<300	>6	>450	>18			
TB	1,18 ± 0,03	61 ± 3	<220	>7	>500	>5			

TESTED WHERE IT MATTERS

Vor der Markteinführung unterzieht Vibram alle Produkte strengen Qualitätskontrollen, die in den betriebseigenen Labors, von Zertifizierungsstellen oder direkt im Einsatzbereich durchgeführt werden.

Jede Sohle von Vibram muss 3 Test-Stufen bestehen, bevor sie auf dem Markt angeboten wird.

Diese Tests gewährleisten, dass die Qualität des Produkts den Anforderungen der Nutzer gerecht wird.



Labortests



- Im kontrollumgebung durchgeführt
- Die physisch- mechanischen Eigenschaften werden durch Prüfmaschinen getestet
- Testmuster: Sohlen oder Sohlenplatten
- Testbericht: Rutschfestigkeit, Abrieb, Elastizität, Härte, Dichte, etc.



Labortests sind erforderlich, um die physisch-mechanischen Eigenschaften einer Mischung zu bestimmen (Rutschfestigkeit, Abrieb, Elastizität, Härte, Dichte, etc.). Die Tests können an Mustersohlen oder Sohlenplatten vorgenommen werden.



INSTRON E3000

Entwickelt für dynamischen und statischen Prüfungen an einer Vielzahl von Materialien und Komponenten unter verschiedenen Temperaturbedingungen.

TGA: Thermogravimetrische Analyse

Die Thermogravimetrie ist ein Prozess, bei dem die Gewichtsvariationen des Probestückes in Abhängigkeit von der Temperatur in einer kontrollierten Atmosphäre gemessen werden. Es wird hauptsächlich zur Bestimmung der Zusammensetzung eines unbekanntes Stoffes verwendet und wird in den Bereichen Gummi- und Kunststoffanalyse eingesetzt.





In-vivo-tests



- Indoor-Tests an Schuhen mit flachsohlen
- Wird auf Schuhen ausgeführt die von MENSCHEN AUF DER GRUNDLAGE VON SPEZIFISCHEN WISSENSCHAFTLICHE PROTkolLE getragen werden (in Vivo Test)
- Testmuster: flachsohlen mit Fokus auf die Performance der mischungen
- Testbericht: zuverlässig Vergleich von verschiedenen mischungen



Feldversuche



- Outdoor-Tests unter extremen, aber realen Bedingungen
- Blindtests durch das VIBRAM TESTER TEAM
- Die tester vergleichen Sohlen, Design und Mischungen von verschiedenen schuhen
- Testbericht: Zulassung: das Produkt ist



ZERTIFIZIERTE SICHERHEIT UND QUALITÄT

ISO

Vibram ist ein nach ISO 9001 (Qualität), ISO 14001 (Umwelt), ISO 45001 (Arbeitsschutz) und ISO 50001 (Energie) zertifiziertes Unternehmen.



VIBRAM RSP

Vibram hat eine Richtlinie für eingeschränkte Stoffe (Restricted Substances Policy, RSP) hinsichtlich der Verwendung verbotener Stoffe gemäß allen internationalen Richtlinien zur Regelung von Art und Konzentration potenziell gefährlicher Stoffe eingeführt. Die Vibram-Richtlinie für eingeschränkte Stoffe ist zudem mit der Liste eingeschränkter Substanzen der Apparel & Footwear International RSL Management Group (AFIRM) und der American Apparel & Footwear Association (AAFA) abgestimmt.

Vibram gewährleistet, dass die Produkte gemäß den technischen und kommerziellen Richtlinien hergestellt werden, die von den nationalen Vorschriften und/oder Gesetzen gefordert werden, unter Einhaltung der Gesetze in Bezug auf Gesundheit, Umwelt, den Schutz der Arbeitnehmer in der Industrie sowie der Verbraucher und insbesondere der Beschränkungen hinsichtlich der Verwendung oder der Einführung gefährlicher Stoffe wie unter anderem vorgesehen durch:

- REACH** Vibram bietet Produkte, die „bei normaler und vorhersehbarer Verwendung keine Stoffe freisetzen“ und die keine Gefahrenstoffe (SVHC) in Mengen über 0,1% enthalten.
- Richtlinie 94/62/EG – VERPACKUNGEN**

- c) **CPSIA** von der US Product Safety Commission erstellt
- d) **CALIFORNIA PROPOSITION 65**
- e) Die korrekte Anwendung von Richtlinien, technischen und wissenschaftlichen Prinzipien, die darauf abzielen die Integrität der Gesundheit und Sicherheit der Verbraucher und Produkte und allgemeiner das Wohlergehen der Umwelt und der Bevölkerung zu gewährleisten.

SATRA

SATRA, ist das weltweit führende Forschungszentrum für die Entwicklung von Technologien der Schuhproduktion. Das Institut bietet Kompetenz und Support in allen Phasen der Produktentwicklung, von den anfänglichen Studien über die Bewertung der Materialien und Komponenten bis hin zur Zulassung und Zertifizierung, wodurch die höchste Qualitätsgarantie gewährt werden kann.

Vibram arbeitet auf täglicher Basis eng mit SATRA zusammen und die Labors des Vibram Technological Centres in China sind SATRA-zertifiziert.



Sonstige Zertifizierungsstellen und Labors, mit denen Vibram zusammenarbeitet:

ABICH	CERTIQUALITY	INTERTEK
BUREAU VERITAS	CIMAC	RICOTEST
CERISIE	FORESTALI	TUV

VERKLEBUNGSTHEORIE UND VERKLEBUNGSTECHNIKEN

Während das Nähen und Nageln angesichts der Schuhtypen, die Ihre Kunden zu Ihnen in die Werkstatt bringen, und der dementsprechend erforderlichen Sohlentypen immer seltener gefragt ist, sind hingegen die Kenntnisse der Verklebungstechniken eines Schuhmachermeisters eine **WESENTLICHE** Voraussetzung für einen bestmöglichen Kundenservice.

So wird sichergestellt, dass die besten Sohlen der Welt ihre Top-Leistungen bei vollkommener Sicherheit erbringen können.

Dafür haben die Techniker des Vibram Sole Factor Mobile Lab gemeinsam mit den Technikern einiger namhafter Hersteller von Verklebungssystemen eine To-Do-Liste für die erforderlichen Bearbeitungen und einen Leitfaden zusammengestellt, die ungeachtet der bevorzugten Klebermarke einen Überblick über eine in den vergangenen Jahren erprobte Arbeitsmethodik liefern.

Vorgehensweise

Bestimmung der Materialien, aus denen sich Schuh und Sohle zusammensetzen.

- Vorbereitung der Klebefläche auf dem Schuh, der besohlt werden soll.
- Vorbereitung der Klebefläche der Sohle (VIBRAM), mit der der Schuh besohlt/personalisiert werden soll.
- Auftragen der chemischen Primer auf Schuh und Sohle.
- Auftragen des Klebers auf beide Flächen.
- Reaktivierung der Kleber auf den zu verklebenden Oberflächen mit Heißluftpistole oder IR-Ofen.
- Anbringen der Sohle auf dem Schuh mithilfe einer Presse mit Presskissen.
- Wartezeit, bis die Kleber für eine permanente Bindung zwischen Schuh und Sohle sorgen.
- Fein- und Fertigbearbeitung sowie Reinigung des Schuhs für die Übergabe.

Insbesondere möchten wir darauf hinweisen, dass die Arbeit des Schuhmachers bei der Untersuchung des zu besohlenden Schuhs sowie der Materialien beginnt, aus denen er gefertigt ist. Man verschafft sich ein Bild darüber, womit man es bei der Bearbeitung zu tun haben wird. Jedes Material kann sowohl in kompakter als auch in expandierter Form vorliegen. Es folgt eine Aufstellung der gängigsten Materialien, auf die man treffen kann.

- **EVA** (auch mikroporös genannt) Typisches, stoßdämpfendes Material in den Zwischensohlen von Sport- und Laufschuhen zahlreicher Marken.

- **PVC** wird in der Regel zur Herstellung von Sohlen für säureresistente Arbeitsschuhe verwendet und ist zu einer wahren Stilikone geworden.
- **NYLON** wird in der Regel zur Herstellung von mehr oder minder elastischen Einlagen, vor allem für Sportschuhe, verwendet.
- **POLYURETHANE** werden in der Regel zur Herstellung von Zwischensohlen/Absätzen von Sportschuhen oder zur Herstellung von Sohlen im mittleren-unteren Preissegment verwendet.
Werden sie bestimmten Witterungseinflüssen ausgesetzt, kommt es zum Hydrolyse-Effekt und die Sohle zerbröckelt.
- **Verschiedene THERMOPLAST-Materialien** wie Polyethylen, Polypropylen usw. werden zur Herstellung von Einlagen und Teilen von Sportschuhen im gehobenen Preissegment verwendet.
- **GUMMI** üblich zur Herstellung von Sohlen und Platten.
- **PARA**, aus erhärtetem Latex wird zur Herstellung einiger Sohlen verwendet.
- **LEDER**
- **FELL**

Nach dem Blick auf die Materialien, aus denen die zu besohlenden Schuhe in der Regel hergestellt sind, wenden wir uns nun den wichtigsten, kürzlich entwickelten Materialmischungen zu, die wir von Vibram gerne als **TECHNOLOGIEN** bezeichnen.

MEGAGRIP

Kompakte Gummimischung, die bei sportlichen **OUTDOOR**-Aktivitäten maximalen **GRIP** bietet, vor allem auf nassem Untergrund.

ARCTIC GRIP

Weiche, langlebige Gummimischung, die in Verbindung mit speziellen verstärkten Gummieinsätzen bestmöglichen **Grip** auf nassem Eis bietet.

XS CITY

Eine mittelweiche, langlebige Gummimischung, die maximalen Grip auf städtischen insbesondere bei Nässe und Fettige Oberflächen garantiert und auch hitzebeständig ist, wenn es zum Kontakt kommt.

LITE BASE

Durch die Kombination aus Synthetik und Gummi sind die MEGAGRIP Sohlen bis zu 30% leichter, ohne an Langlebigkeit und Grip einzubüßen, vor allem auf nassem Untergrund.

Hier die Methoden, welche die Techniker von Vibram Sole Factor Mobile Lab auf die 4 neuesten Technologien angewendet haben.

Zunächst möchten wir auf Folgendes hinweisen:

- Der Ausdruck „**Primer**“ (englisch für Primer) bedeutet wörtlich „Vorbereitungsmittel“. Folglich kann man jedes Mittel, mit dem man eine zu verklebende Fläche behandelt, als PRIMER bzw. Primer bezeichnen.
- Die **Aktivatoren oder Vernetzungsmittel** sind Stoffe, die in genauen, in der Regel vom Hersteller empfohlenen Anteilen hinzugefügt die Reaktionsgeschwindigkeit des Verklebungsvorgangs beschleunigen.
- Das **Schleifen und/oder Aufräuen** der zu verklebenden Flächen entfernt nicht nur etwaigen Schutz, sondern erhöht die Fläche, auf welcher der Kleber wirkt und verbessert somit das Endergebnis. Dieser Vorgang ist je nach zu bearbeitender Oberfläche stets mit geeigneten Geräten vorzunehmen.

Basierend auf diesen Vorgaben folgen nun einige einfache Hinweise für eine bestmögliche Bearbeitung unserer 4 neuen Technologien.

MEGAGRIP

- Behandlung der Oberfläche der Sohle mit einer **Primer für Schaumstoffe aus EVA/SBR** mit Zugabe von 5% **Vernetzungsmittel (Härter)** für lösungsmittelhaltige Kleber nach 25 Minuten;
- Auftragen des **Polyurethan-Einkomponenten-Klebers**, stets mit Zugabe von 5% **Vernetzungsmittel (Härter)** für lösungsmittelhaltige Kleber.

Die Oberfläche nach 20 Minuten mit Heißluftpistole oder IR-Ofen und pressen.

ARCTIC GRIP

- Behandlung der Oberfläche der Sohle mit einer **Primer für Schaumstoffe aus EVA/SBR** mit Zugabe von **5% Vernetzungsmittel für lösungsmittelhaltige Kleber** nach 25 Minuten;
- Auftragen des **Polyurethan-Einkomponenten-Klebers**, stets mit Zugabe von **5% Vernetzungsmittel für lösungsmittelhaltige Kleber**.

Die Oberfläche nach 20 Minuten mit Hitze reaktivieren (Heißluftpistole oder IR-Ofen) und pressen.

XS CITY

- Behandlung der Oberfläche der Sohle mit einem **Halogenierungsmittel für vulkanisierten Gummi** nach 45 Minuten;
- Auftragen des **Polyurethan-Einkomponenten-Klebers**, mit Zugabe von **5% Vernetzungsmittel (Härter) für lösungsmittelhaltige Kleber**.

Die Oberfläche nach 20 Minuten mit Hitze reaktivieren (Heißluftpistole oder IR-Ofen) und pressen.

LITE BASE

- **Alles Hinweise in Bezug auf die Sohlen Vibram LITE BASE entnehmen Sie bitte der Anleitung „HOW TO LITE BASE“, die Sie bei Ihrem Händler anfordern können oder direkt bei Vibram SPA über E-mail: Vibram@Vibram.com**

Bitte bedenken:

Bei der Verwendung des Halogenierungsmittels für vulkanisierten Gummi und TR ist stets ein Polyurethankleber zu verwenden.

Bei der Verwendung einer Polychloropren-Primer für Schaumstoffe aus EVA/SBR sind hingegen auch Polychloropren-Kleber geeignet.

INDEX

	LITEBASE	19
	MEGAGRIP	25
	ARCTIC GRIP	33
	XS CITY	39
	HALBSOHLN MIT PASSENDEM ABSÄTZE	49
	SOHLN FÜR SICHERHEITSSCHUHE	71
	BERGSTEIGER- UND SPORTSCHUHE	75
	SOHLN FÜR ORTHOPÄDISCHE ANWENDUNGEN	97
	SOHLN FÜR STRASSEN- UND FREIZEITSCHUHE	109
	GUMMIPLATTEN FÜR HALBSOHLN, LANGSOHLN UND ABSÄTZE	137
	ABSATZ-PLATTEN AUS PU	151
	PLATTEN FÜR KLETTERSCHUHE UND BOULDERING	155
	ZELLKAUTSCHUK PLATTEN FÜR REPARATUREN	161
	LEICHTZELLMATERIALIEN FÜR ORTHOPÄDISCHE ANWENDUNGEN	169
	MATERIALIEN FÜR FUSSORTHESEN	177

SYMBOLE



SCHALENSOHL



KARTENPRODUKT



DOPPELSCHICHT



DREIFACHSCHICHT

ÜBERTRAGUNG ZUR BEWERBUNG





LITEBASE

LIGHTNESS WITHOUT COMPROMISE

Einführung von Vibram LITEBASE - drastische Reduzierung von Materialstärke und Gewicht der Gummilaufohlen unter vollständiger Beibehaltung der Rutschfestigkeit und Traktion.

Diese neue Technologie reduziert die Basisstärke gegenüber einer gleichdesignten Sohle um bis zu 50%, (von 1,7 mm bis 0,5 / 0,9 mm je nach Sohlentyp) sowie eine Gewichtsreduzierung von ca. 30%.

Vibram LITEBASE bietet die ultimative Leichtbaulösung für Hochleistungsschuhe, Rutschfestigkeit und Traktion bleiben unverändert.



Trail
Running

Approach

Mountain
Bike

Mountaineering

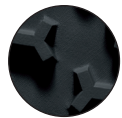
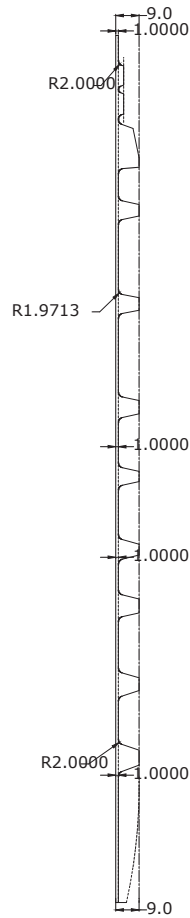
Hiking

Winter
Urban Hiking

Art. LB090

PEAK DISTRICT

best for
TRAIL RUNNING



SCHWARZ (AA)



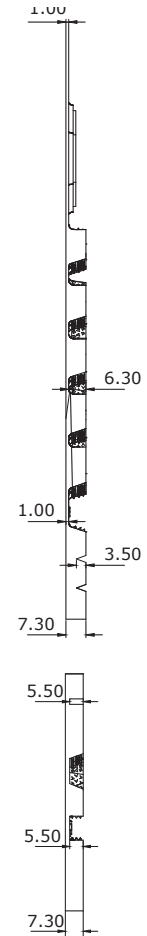
TÜRKIS (53)

MISCHUNG	Megagrip (BD)		
GRÖSSEN	41	44	47
LÄNGE (mm)	314	335	353

Art. 1405

RESOLING SKI ALP

best for
SKI TOURING



SCHWARZ (AA)



ORANGE (54)



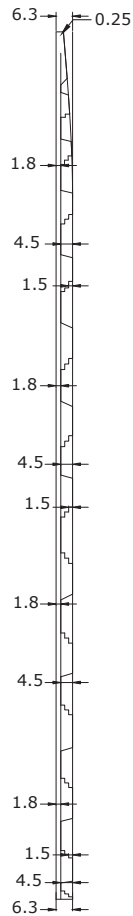
EISGRAU (AG)

MISCHUNG	Durastep (OC)	
GRÖSSEN	S	L
LÄNGE (mm)	315	368

Art. 1406

best for
TRAIL RUNNING

RESOLING TRAIL RUNNING



SCHWARZ (AA)



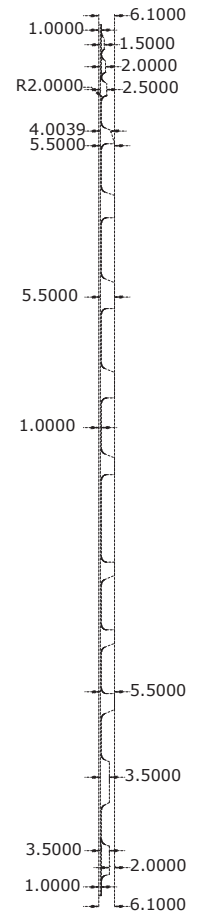
TÜRKIS (53)

MISCHUNG	Megagrip (BD)			
GRÖSSEN	41	44	47	51
LÄNGE (mm)	323	340	360	386

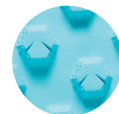
Art. 1409

best for
TRAIL RUNNING

ZEGATRACK



SCHWARZ (AA)



TÜRKIS (53)



ROT (17)



ORANGE (54)



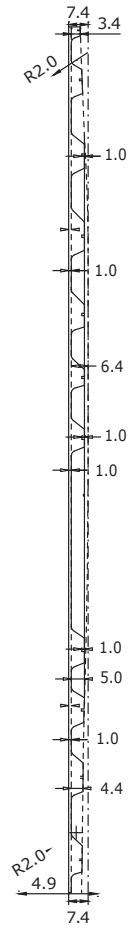
GIFTGRÜN (QE)

MISCHUNG	Megagrip (BD)				
GRÖSSEN	38	41	44	47	51
LÄNGE (mm)	295	315	335	355	395

Art. LB037

FLOW GENIUS

best for
MOUNTAIN BIKE



SCHWARZ (AA)



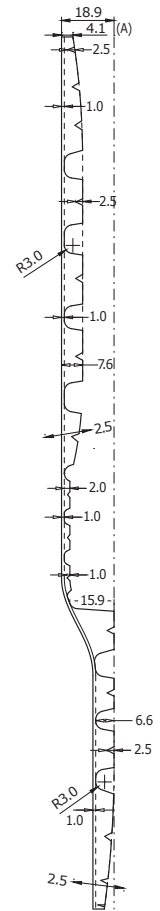
TÜRKIS (53)

MISCHUNG	Megagrip (BD)		
GRÖSSEN	7	10	13
LÄNGE (mm)	303	325	348

Art. LB046

NANGA

best for
APPROACH
ALPINISM



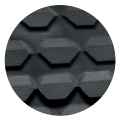
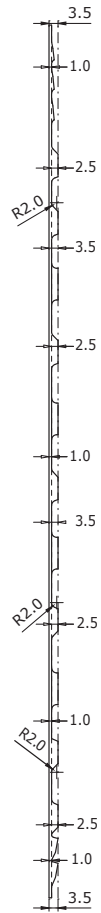
SCHWARZ (AA)

MISCHUNG	Mont (BF)				
GRÖSSEN	6	8	10	12	14
LÄNGE (mm)	280	293	305	325	345

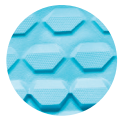
Art. LB061

best for
ROAD RUNNING

SPEEDSTAR



SCHWARZ (AA)



TÜRKIS (53)

MISCHUNG	Megagrip (BD)			
GRÖSSEN	38	41	44	47
LÄNGE (mm)	295	315	335	355



Vibram



MEGAGRIP

GROUNDBREAKING GRIP

UNPARALLELED PERFORMANCE ON ALL TERRAIN IN WET AND DRY CONDITIONS.

EXTREME LEISTUNGSSTARK AUF JEDEM GELÄNDE, UNTER TROCKENEN UND NASSEN BEDINGUNGEN JEDES GELÄNDE, EGAL BEI WELCHEN VERHÄLTNISSEN MIT MEGAGRIP

Vibram MEGAGRIP besticht durch seine Langlebigkeit und bietet exzellenten Grip sowohl bei trockenen als auch nassen Verhältnissen. Vibram MEGAGRIP ist bestens geeignet zum Wandern und Reisen. MEGAGRIP bietet ein unvergleichliche Kombination aus Grip und Haltbarkeit und macht diese Mischung somit auch zur perfekten Lösung für alle Aktivitäten, die das Material über längere Zeit sehr beanspruchen, wie Backpacking, Canyoneering, Mountainbiking oder Skateboarden, Erhältlich in den Härtegraden weich (65/70 Shore A) und fest (75/80 Shore A) lässt sich Vibram MEGAGRIP in verschiedene Formen bringen und kann so an unterschiedlichste Schuhe angepasst werden, je nach Einsatzgebiet.

- Unvergleichbarer Grip auf nassen und trockenen Oberflächen
- Robust und hohe Haltbarkeit
- Optimale Boden Anpassung

* Modernste Technologie, speziell für optimale Haftung auf nassem und trockenem Untergrund entwickelt.

Trail
Running

Approach

Mountain
Bike

Hiking

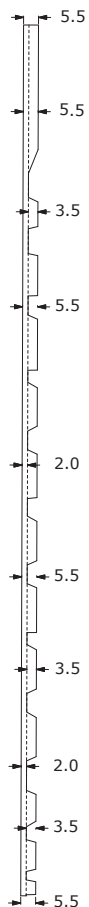
Sport
Hiking

Water
Sports

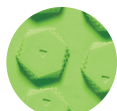
Art. 1403

RESOLING APPROACH

best for
APPROACH



SCHWARZ (AA)



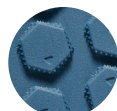
LIMETTENGÜRÜN (AZ)



ORANGE (S4)



ROT (17)



ARMEEBLAU (DV)



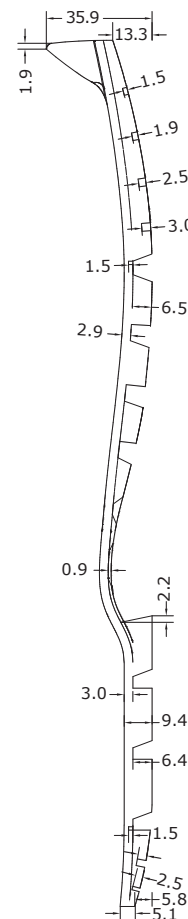
ROSAROT (PI)

MISCHUNG	Megagrip (BD)			
GRÖSSEN	378	412	445	478
	6	8	10	12
LÄNGE (mm)	264	290	323	360

Art. 012C

MATON

best for
APPROACH



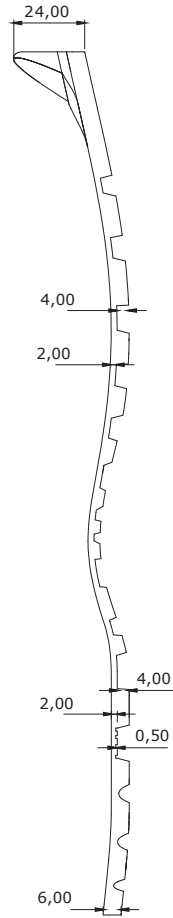
SCHWARZ (AA)

MISCHUNG	Megagrip (BD)			
GRÖSSEN	391	424	457	489
	6	8	10	12
LÄNGE (mm)	278	295	312	329

Art. 1210

FRICTION

best for
APPROACH



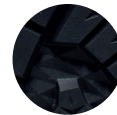
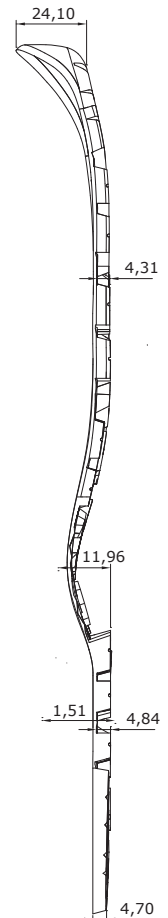
SCHWARZ (AA)

MISCHUNG	Megagrip (BD)						
GRÖSSEN	060	070	080	100	110	120	
	378	390	412	434	445	456	478
LÄNGE (mm)	275	283	292	300	309	317	326

Art. 1444

PEPE

best for
APPROACH

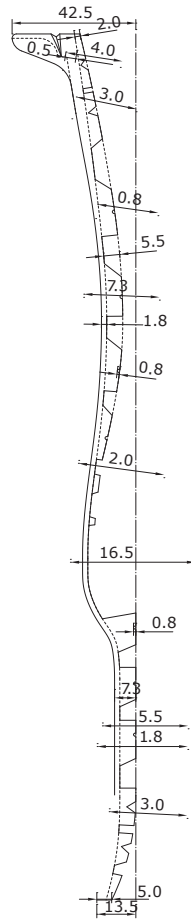


SCHWARZ (AA)

MISCHUNG	Megagrip (BD)							
GRÖSSEN	050	060	070	080	090	100	115	135
	356	378	390	412	434	445	456	490
LÄNGE (mm)	272	280	289	294	306	315	323	337

Art. 1449
CURCUMA

best for
APPROACH
SPORT HIKING

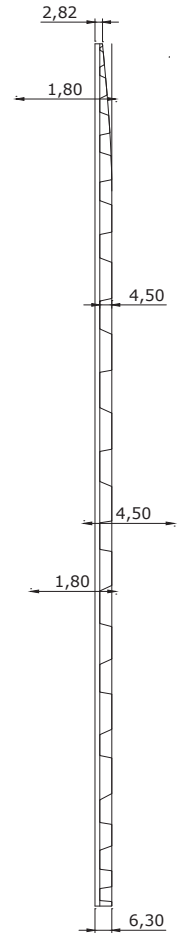


SCHWARZ (AA)

MISCHUNG	Megagrip (BD)											
GRÖSSEN	365	380	390	400	410	420	430	440	450	460	470	485
LÄNGE (mm)	254	264	271	278	284	291	298	304	311	318	324	334

Art. 1474
ZEGAMA

best for
TRAIL RUNNING
SPORT HIKING



SCHWARZ (AA)



LIMETTENGÜRÜN (AZ)



ORANGE (S4)



ROT (I7)



ARMEEBLAU (DV)

MISCHUNG	Megagrip (BD)				
GRÖSSEN	379	401	424	458	491
LÄNGE (mm)	283	303	323	343	363



PFLAUMENVIOLETT (62)

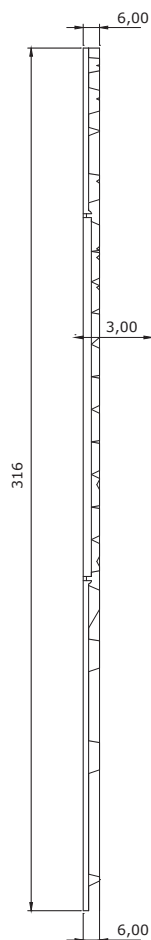
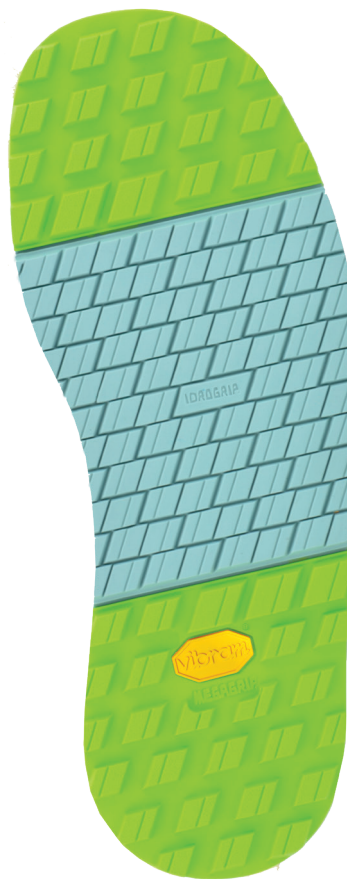


BLAUGRÜN (DY)

Art. S1324

MERENGUE

best for
MOUNTAIN BIKE



LIMETTENGÜRN/
GRAU (EX)

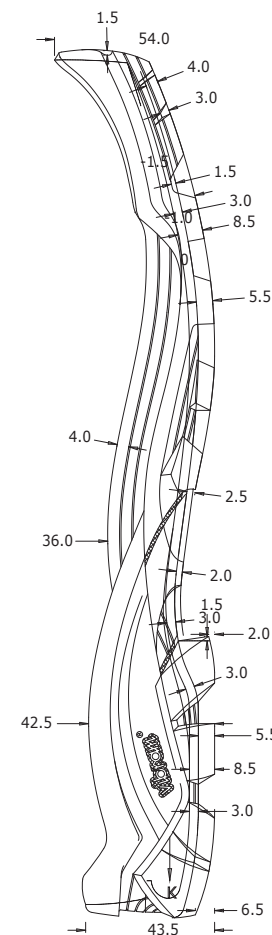
MISCHUNG Megagrip (BD) + Idrogrip (CK)

GRÖSSEN	379	413	446	479
LÄNGE (mm)	285	302	320	338

Art. 797K

GRIVOLA MG

best for
TRAIL RUNNING
SPORT HIKING



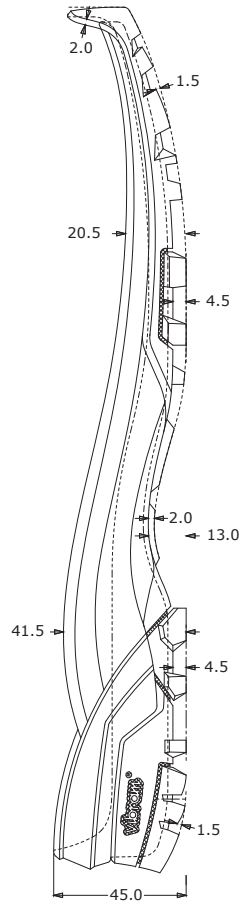
SCHWARZ (AA)

MISCHUNG Megagrip (BD)

GRÖSSEN	39	40	41	42	43	44	45	46	47	48
LÄNGE (mm)	265	272	278	285	291	298	305	311	318	325
SOHLENBREITE A (mm)	97	98	100	102	103	105	107	108	110	112
ABSATZBREITE B (mm)	79	81	82	84	86	87	89	91	92	94

Art. 966C MULTILAND

CUPSOLE best for
APPROACH
SPORT HIKING

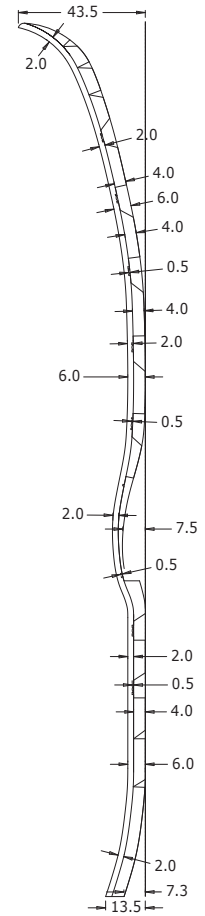


SCHWARZ (AA)

MISCHUNG	Megagrip (BD) + EVA								
GRÖSSEN	39	40	41	42	43	44	45	46	47
INNENLÄNGE (mm)	249	257	265	274	283	291	299	308	316
SOHLENBREITE A (mm)	88	90	92	95	97	99	101	103	105
ABSATZBREITE B (mm)	60	62	64	66	68	70	73	75	77

Art. 298C PREDATOR II

best for
TRAIL RUNNING
SPORT HIKING



SCHWARZ (AA)

MISCHUNG	Megagrip (BD)				
GRÖSSEN	4	6	8	10	11,5
LÄNGE (mm)	291	298	304	31	317

Art. 7132

MEGALUG

best for
APPROACH
SPORT HIKING



SCHWARZ (AA)



DUNKELBRAUN (18)



BLAU (43)



ROT (17)

MISCHUNG	Megagrip (BD)
STÄRKE (mm)	5
PLATTE (cm)	90x60



ARCTIC GRIP A.T.

WET ICE TECHNOLOGY

ARCTIC GRIP A.T. WET ICE TECHNOLOGY

DAS FORTSCHRITTLICHSTE KALTWETTER-GRIP-SYSTEM, DAS VIBRAM JE ENTWICKELT HAT.

Das ursprüngliche Vibram Arctic Grip setzte neue Maßstäbe für Wintergrip und Traktion. Möglich wurde dies durch eine einzigartige Polymermischung und ein fortschrittliches Füllstoffsystem, das außergewöhnlichen Halt auf nassem Eis gewährleistete.

Nun präsentiert Vibram die nächste Generation: Vibram Arctic Grip A.T. – All Terrain.

Dieses neue Compound und das innovative Stollendesign bieten verbesserten Grip und Traktion auf unterschiedlichsten Oberflächen bei gleichzeitig erhöhter Langlebigkeit.

Die Weiterentwicklung nutzt das Vibram XSTREK EVO Compound, das zusätzliche Robustheit und besseren Halt auf sowohl nassen als auch trockenen Oberflächen liefert. Mit Arctic Grip A.T. verlängert sich die Saison für effektive Wintertraktion nun von September bis April.

VORTEILE

- Speziell entwickelt für optimale Leistung auf nassem Eis.
- Die bewährte Performance, Qualität und Haltbarkeit von Vibram.
- Verbessertes Grip auf kaltem Eis und schneebedeckten Oberflächen im Vergleich zu bisherigen Vibram-Sohlen.

EINSATZBEREICHE

- Urbaner Winteralltag,
- Winter Trail Running,
- Winterwandern,
- Winter-Trekking und Zustieg (Approach).

WARNHINWEIS: Dieses Produkt verhindert das Ausrutschen nicht auf jeder Oberfläche und ersetzt nicht den Gebrauch von Steigeisen oder Spikes. Es ist nicht für Innenbereiche geeignet und kann dort Schäden an Bodenbelägen verursachen. Bitte lassen Sie stets gesunden Menschenverstand und Vorsicht walten. Und denken Sie daran:

Keep the rubber side down, friends.

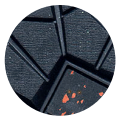
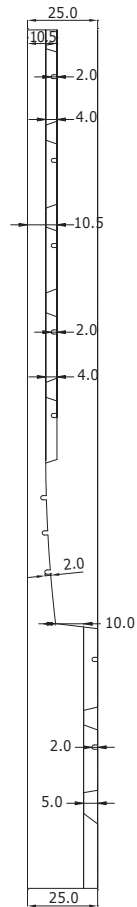
After Ski

Casual

Travel

Art. 007AG
YELLOW

best for
AFTER SKI
CASUAL
TRAVEL

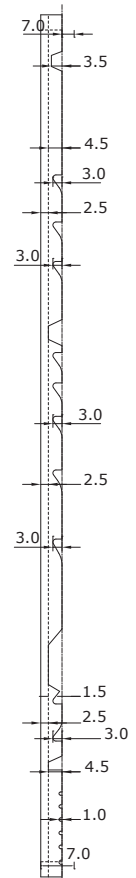


SCHWARZ (AA)

MISCHUNG	XS Trek Evo + Arctic Grip All Terrain (PE)					
GRÖSSEN	390	412	434	456	478	490
LÄNGE (mm)	285	300	315	330	345	350

Art. 008AG
SHEARLING

best for
AFTER SKI
CASUAL
TRAVEL

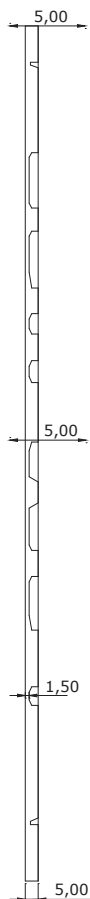


SCHWARZ (AA)

MISCHUNG	XS Trek Evo + Arctic Grip All Terrain (PE)					
GRÖSSEN	050	070	090	110	130	150
	356	390	434	456	490	502
LÄNGE (mm)	265	280	295	311	326	345

Art. 012AG
CHRISTY

best for
AFTER SKI
CASUAL
TRAVEL

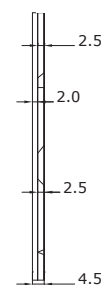
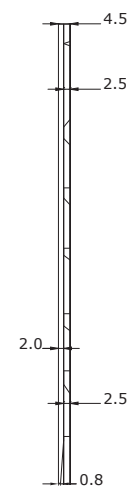


SCHWARZ (AA)

MISCHUNG	XS Trek Evo + Arctic Grip All Terrain (PE)				
GRÖSSEN	050	070	090	110	130
	356	390	434	456	490
LÄNGE (mm)	295	310	330	345	360

Art. 022AG
WINTER FASHION
HALBSOHL/ABSATZ

best for
AFTER SKI
CASUAL
TRAVEL



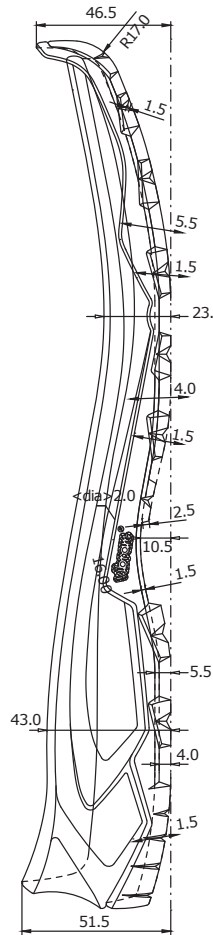
SCHWARZ (AA)

MISCHUNG	XS Trek Evo + Arctic Grip All Terrain (PE)			
HALB-SOHL GRÖSSEN	36	40	44	50
	LÄNGE (mm)	150	165	182
MISCHUNG	XS Trek Evo + Arctic Grip All Terrain (PE)			
ABSATZ GRÖSSEN	36	40	44	50
	LÄNGE (mm)	80	85	100

Art. 026AG GHIACCIO

CUPSOLE

best for
AFTER SKI
CASUAL
TRAVEL

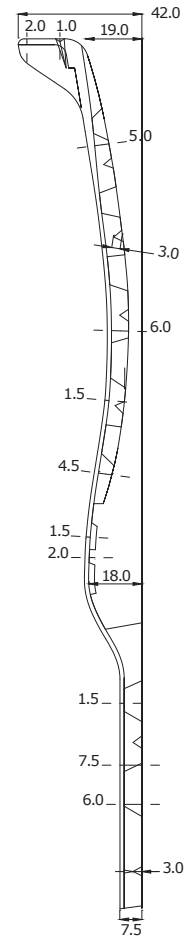


SCHWARZ (AA)

MISCHUNG	XS Trek Evo + Arctic Grip All Terrain (PE) + EVA									
GRÖSSEN	4	5	6	7	8	9	10	11	12	13
INNENLÄNGE (mm)	255	264	272	280	289	297	306	314	323	331
SOHLENBREITE A (mm)	92	95	97	99	101	103	105	107	109	112
ABSATZBREITE B (mm)	72	74	76	78	80	82	85	87	89	91

Art. 1557AG MOTTARONE

best for
AFTER SKI
NORDIC WALKING



SCHWARZ (AA)

MISCHUNG	XS Trek Evo + Arctic Grip All Terrain (PE)												
GRÖSSEN	37	38	39	40	41	42	43	44	45	46	47,5	49	51
LÄNGE (mm)	258	264	300	306	312	318	324	330	336	342	348	358	365



vibram®

XS CITY
Sole

vibram

XS CITY

MAXIMALE ANTIRUTSCH-SOHL E FÜR NASSE OBERFLÄCHEN.

Die Vibram XS City Zusammensetzung wurde entwickelt, um den bestmöglichen Grip auf nassen Straßen zu schaffen. Dieses hohe Griplevel ermöglicht sogar eine sichere Fortbewegung auf glattem Marmor oder Metallböden. Sie bietet beim Laufen eine gute Dämpfung und einen hohen Tragekomfort..

- Hervorragender Grip in der Stadt
- Sicheres Laufen auf nassen Oberflächen
- Optimales Gleichgewicht zwischen Langlebigkeit und Grip

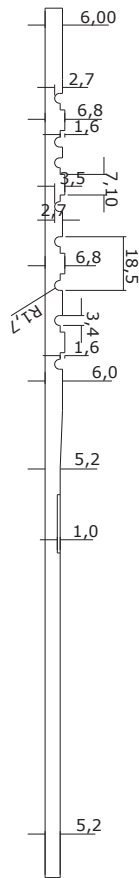
Casual

Travel

Art. 2055

ETON SOHLE

best for
CASUAL
TRAVEL

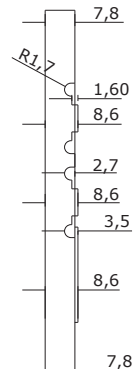


MISCHUNG	XS City (JS)				
GRÖSSEN	056	078	091	112	134
	379	412	434	456	502
LÄNGE (mm)	284	300	317	333	360

Art. 2055

ETON ABSATZ

best for
CASUAL
TRAVEL



MISCHUNG	XS City (JS)				
GRÖSSEN	056	078	091	112	134
	379	412	434	456	502
LÄNGE (mm)	89	94	100	105	110

Art. 7130

NEW BOULDER

best for
CASUAL
TRAVEL



SCHWARZ (AA)



WEISS (AC)

MISCHUNG	XS City (JS)
STÄRKE (mm)	4
PLATTE (cm)	93x64

Art. 2351

LADY MIRROR

best for
CASUAL
TRAVEL



SCHWARZ (AA)

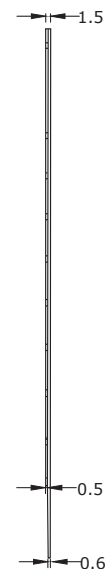


RUBINROT (78)



LEDER (AF)

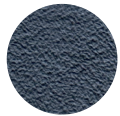
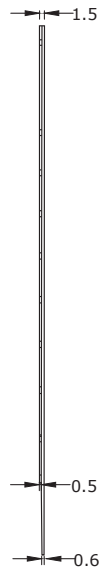
MISCHUNG	XS City (JS)
GRÖSSEN	4
LÄNGE (mm)	170



Art. 2350

WHEN IN ROME HALBSOEHLE

best for
CASUAL
TRAVEL



SCHWARZ (AA)



DUNKELBRAUN (18)



HASELNUSS (69)



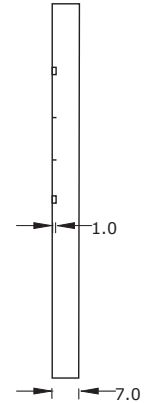
KIESEL (49)

MISCHUNG	XS City (JS)	
GRÖSSEN	2	4
LÄNGE (mm)	160	170

Art. 5352

WHEN IN ROME ABSATZ

best for
CASUAL
TRAVEL



SCHWARZ (AA)



DUNKELBRAUN (18)



HASELNUSS (69)



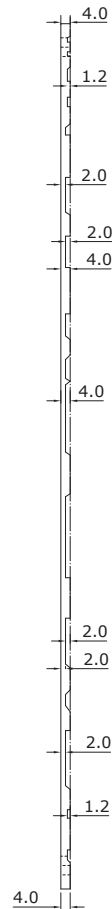
KIESEL (49)

MISCHUNG	XS City (JS)	
GRÖSSEN	2	4
LÄNGE (mm)	85	96

Art. 1442

FRIEDRICH

best for
CASUAL
TRAVEL



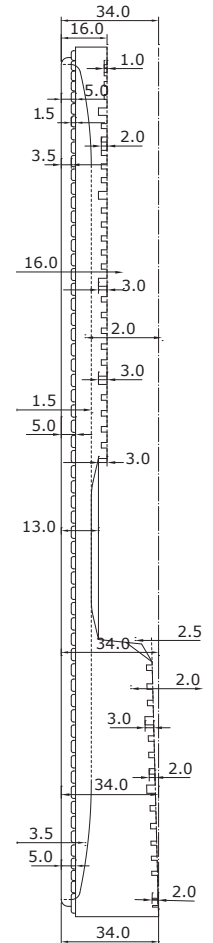
MISCHUNG	XS City (JS)	
GRÖSSEN	424	502
LÄNGE (mm)	307	370

Art. 1446

EDO



best for
CASUAL
TRAVEL

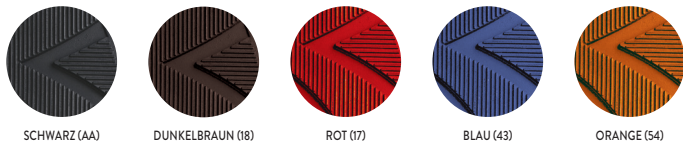
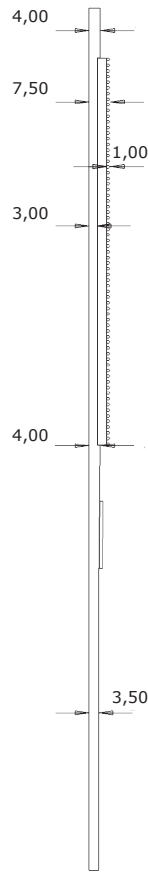


MISCHUNG	XS City (JS)										
GRÖSSEN	365	38	39	40	41	42	43	44	45	46	475
INNENLÄNGE (mm)	250,5	261	268	275	282	289	296	303	310	317	327,5
SOHLENBREITE A (mm)	92	95	97	99	101	103	105	107	109	111	114
ABSATZBREITE B (mm)	72	74	76	78	80	82	85	87	87	89	91

Art. 2870

LONDRA SOHLE

best for
CASUAL
TRAVEL

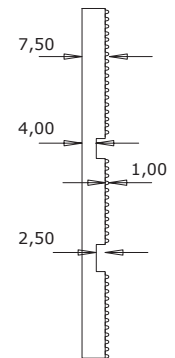


MISCHUNG	XS City (JS)			
GRÖSSEN	056	078	091	112
	379	412	434	456
LÄNGE (mm) min/max	286	303	319	336

Art. 5870

LONDRA ABSATZ

best for
CASUAL
TRAVEL

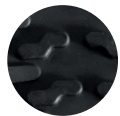
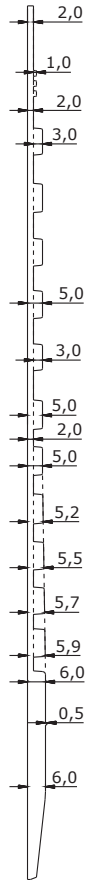


MISCHUNG	XS City (JS)			
GRÖSSEN	056	078	091	112
	379	412	434	456
LÄNGE (mm) min/max	294	311	328	346

Art. 2074

NEW YORK

best for
CASUAL
TRAVEL



SCHWARZ (AA)



PFLAUMENVIOLETT
(62)



ROT (17)



GRAU (DU)



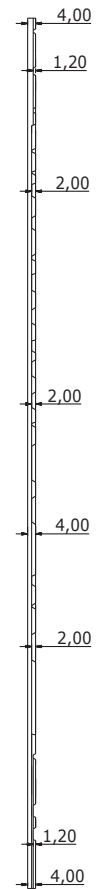
ARMEEBLAU (DV)

MISCHUNG	XS City (JS)			
GRÖSSEN	6	8	10	12
LÄNGE (mm)	301	318	335	351

Art. 1434

EMMA

best for
CASUAL
TRAVEL



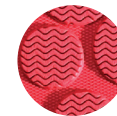
SCHWARZ (AA)



WEISS (AC)



PFLAUMENVIOLETT
(62)

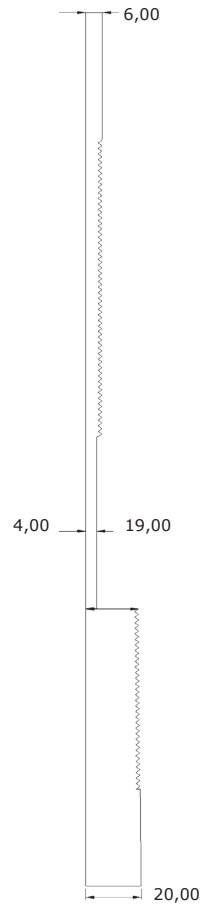


ROT (DW)

MISCHUNG	XS City (JS)	
GRÖSSEN	424	502
LÄNGE (mm)	307	370

Art. 2094
LIENZ

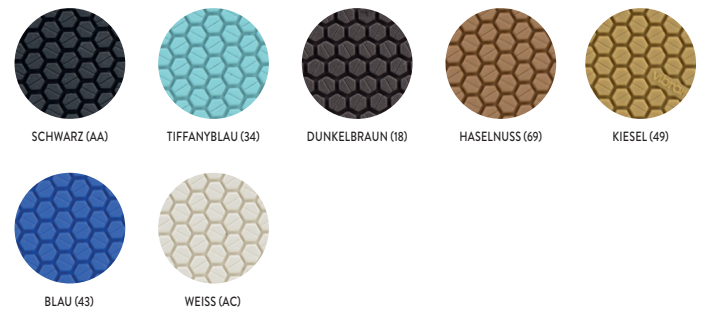
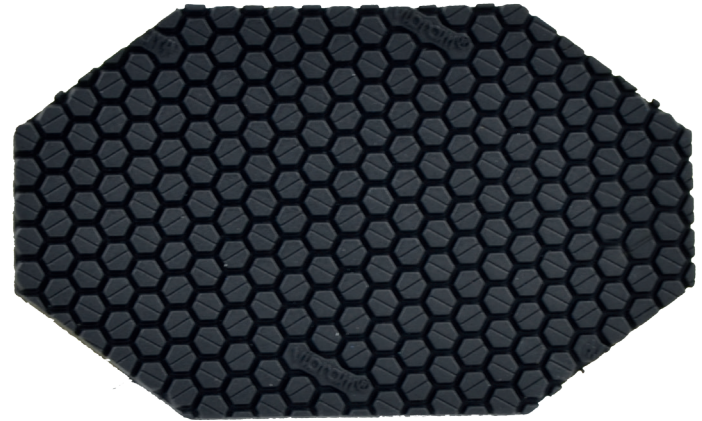
best for
CASUAL
TRAVEL



MISCHUNG	XS City (JS)			
GRÖSSEN	056	078	091	112
	379	412	434	456
LÄNGE (mm) min/max	290	300	314	334

Art. 7120
SAFE WALKING

best for
CASUAL
TRAVEL

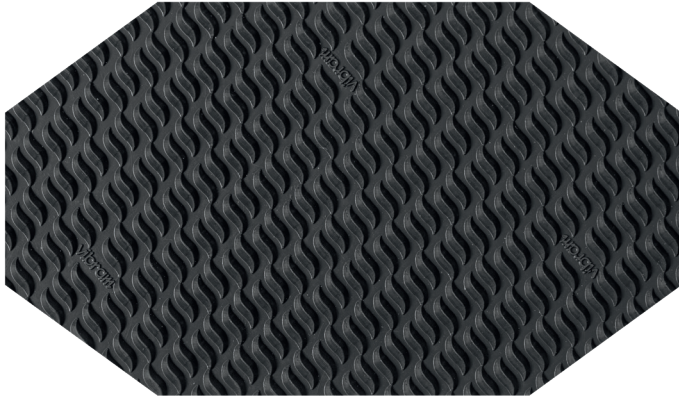


MISCHUNG	XS City (JS)	
STÄRKE (mm)	4	6
PLATTE (cm)	90x60	

Art. 7652

QUADRIFOGLIO

best for
CASUAL
TRAVEL



SCHWARZ (AA)



LIMETTENGÜRŦN (AZ)



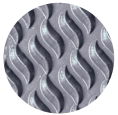
DUNKELBRAUN (18)



HASELNUSS (69)



WEISS (AC)



EISGRAU (AG)

MISCHUNG	XS City (JS)	
STÄRKE (mm)	4	6
PLATTE (cm)	112x85	

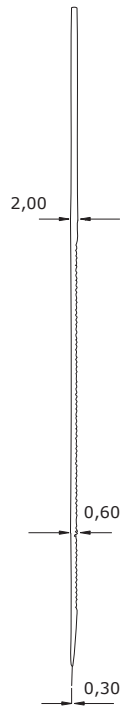


HALBSOHLN MIT PASSENDEM ABSÄTZE

Art. 2023
WELLNESS



best for
CASUAL
TRAVEL



SCHWARZ (AA)



DUNKELBRAUN (18)



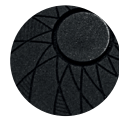
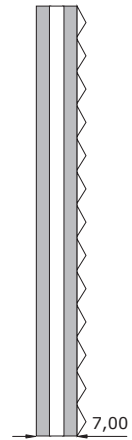
CAPUCCINO (75)

MISCHUNG	SO (BS)	
GRÖSSEN	1	3
	390/412	436/470
LÄNGE (mm)	182	192

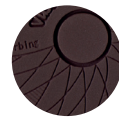
Art. 522T
WELLNESS ABSATZ



best for
CASUAL
TRAVEL



SCHWARZ (AA)



DUNKELBRAUN (18)



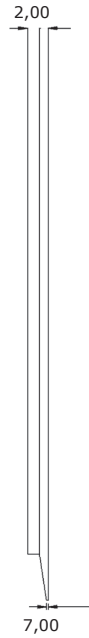
CAPUCCINO (75)

MISCHUNG	Tripla (IA)	
GRÖSSEN	2	4
	412	470
LÄNGE (mm)	94	105

Art. 2024
GRIZZLY



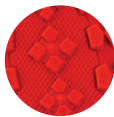
best for
CASUAL
TRAVEL



SCHWARZ (AA)



DUNKELBRAUN (18)



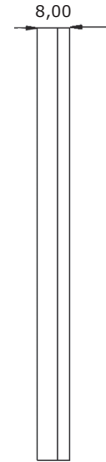
ROT (17)

MISCHUNG	MS (BH)	
GRÖSSEN	1	3
	390/412	436/470
LÄNGE (mm)	167	198

Art. 5424
GRIZZLY ABSATZ



best for
CASUAL
TRAVEL



SCHWARZ (AA)



DUNKELBRAUN (18)



ROT (17)

MISCHUNG	MS (BH)	
GRÖSSEN	1	3
	390/412	436/470
LÄNGE (mm)	87	108

Art. 2025
SEBASTIAN



best for
CASUAL
TRAVEL



3,5



SCHWARZ (AA)



DUNKELBRAUN (18)

MISCHUNG	SO (BS)	
GRÖSSEN	1	3
	390/412	436/470
LÄNGE (mm)	182	192

Art. 5325
SEBASTIAN ABSATZ



best for
CASUAL
TRAVEL



7,00



SCHWARZ (AA)



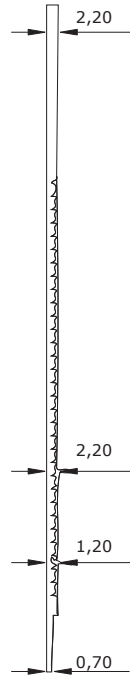
DUNKELBRAUN (18)

MISCHUNG	Top 85 (CA)	
GRÖSSEN	010	030
	390/412	436/470
LÄNGE (mm)	98	108

Art. 2027
SIMON



best for
CASUAL
TRAVEL



SCHWARZ (AA)



DUNKELTABAK (AO)



HONIG (AP)

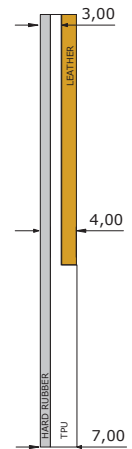


LEDER (AF)

Art. 521T
DIEGO ABSATZ



best for
CASUAL
TRAVEL



SCHWARZ (AA)

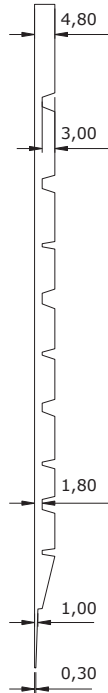
MISCHUNG	SO (BS)			
GRÖSSEN	392	436	470	525
LÄNGE (mm)	147	159	170	204

MISCHUNG	TPU (IC) + Dupla (AQ)	
GRÖSSEN	2	4
	412	470
LÄNGE (mm)	93	106

Art. 2333

MORTARA

best for
CASUAL
TRAVEL



SCHWARZ (AA)



HONIG (AP)



BEIGE (AB)



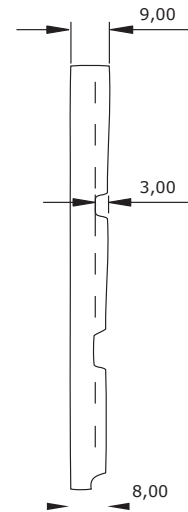
TABAK (AN)

MISCHUNG	MS (BH)			
GRÖSSEN	412	434	456	470
LÄNGE (mm)	153	165	176	189

Art. 1205

ROCCIA ABSATZ

best for
CASUAL
TRAVEL



SCHWARZ (AA) ①



HONIG (AP) ②



BEIGE (AB) ③



TABAK (AN) ④

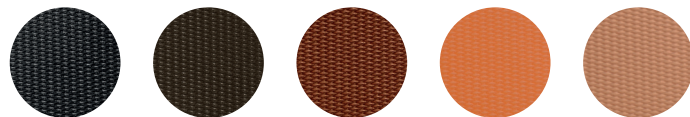
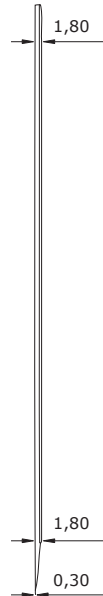
MISCHUNG	Tront (CB) ① + SP (BT) ② + MS (BH) ③					
GRÖSSEN	390	412	434	457	480	525
LÄNGE (mm)	83	86	89	92	96	115

Art. 2336

ANGERA



best for
CASUAL
TRAVEL



SCHWARZ (AA)

DUNKELBRAUN (18)

CAPUCCINO (75)

HONIG (AP)

LEDER (AF)



DUNKELTABAK (AO)

MISCHUNG	SO (BS)				
GRÖSSEN	0	1	2	3	4
	378	390	412	436	470
LÄNGE (mm)	150	158	165	172	185

Art. 5350

TACCO TOP



best for
CASUAL
TRAVEL



SCHWARZ (AA)

DUNKELBRAUN (18)

CAPUCCINO (75)

LEDER (AF)

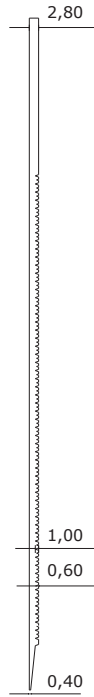
TABAK (AN)

MISCHUNG	Top 85 (CA)				
GRÖSSEN	0	1	2	3	4
	378	390	412	436	470
LÄNGE (mm)	82	87	93	100	106

Art. 2337
STRESA



best for
CASUAL
TRAVEL



SCHWARZ (AA)



CAPUCCINO (75)



DUNKELTABAK (AO)

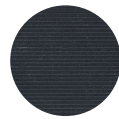
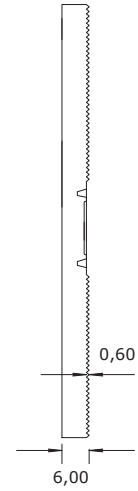


HONIG (AP)

MISCHUNG	SO (BS)			
GRÖSSEN	1	2	3	4
	390	412	436	470
LÄNGE (mm)	156	167	176	203

Art. 5360
MIAMI ABSATZ

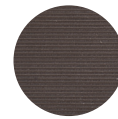
best for
CASUAL
TRAVEL



SCHWARZ (AA)



HONIG (AP)



TABAK (AN)

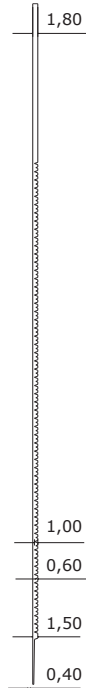
MISCHUNG	SP (BT)			
GRÖSSEN	1	2	3	4
	390	412	436	470
LÄNGE (mm)	87	93	100	105

Art. 2338

VIGEVANO SOFT



best for
CASUAL
TRAVEL



SCHWARZ (AA)



DUNKELBRAUN (18)



HONIG (AP)



HASELNUSS (69)

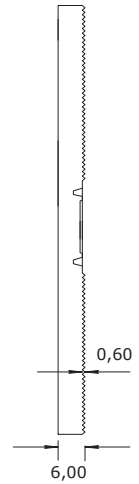
MISCHUNG	MS (BH)			
GRÖSSEN	1	2	3	4
	390	412	436	470
LÄNGE (mm)	137	147	160	171

Art. 5361

TRAVEL ABSATZ



best for
CASUAL
TRAVEL



SCHWARZ (AA)



HONIG (AP)



TABAK (AN)

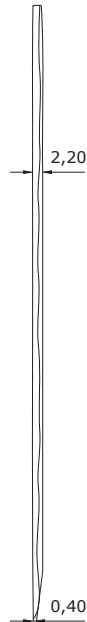
MISCHUNG	SP (BT)			
GRÖSSEN	1	2	3	4
	390	412	436	470
LÄNGE (mm)	87	93	100	106

Art. 2340

EXPLOSION



best for
CASUAL
TRAVEL



SCHWARZ (AA)



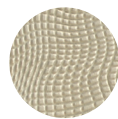
DUNKELBRAUN (18)



LEDER (AF)



DUNKELTABAK (AO)



WEISS (AC)



HASELNUSS (69)

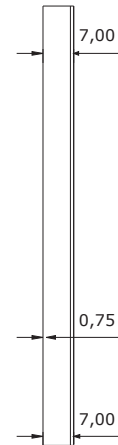
MISCHUNG	SO (BS)		
GRÖSSEN	0	1	3
	378	390	436
LÄNGE (mm)	131	151	179

Art. 5340

EXPLOSION ABSATZ



best for
CASUAL
TRAVEL



SCHWARZ (AA)



DUNKELBRAUN (18)



LEDER (AF)



DUNKELTABAK (AO)



WEISS (AC)



HASELNUSS (69)

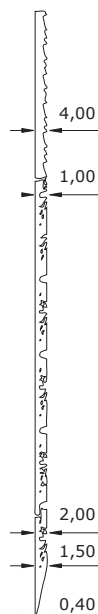
MISCHUNG	Top 85 (CA)	
GRÖSSEN	2	4
	434	470
LÄNGE (mm)	95	108

* Auch in 4 mm Stärke erhältlich
mit Code 5339 EXPLOSION

Art. 2341

RAPTOR

best for
CASUAL
TRAVEL



SCHWARZ (AA)



CAPUCCINO (75)



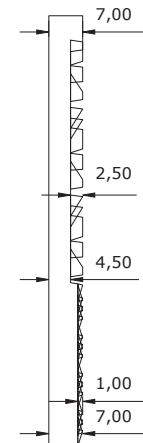
TABAK (AN)

MISCHUNG	SP (BT)	
GRÖSSEN	1	3
	390/412	436/470
LÄNGE (mm)	167	198

Art. 5341

RAPTOR ABSATZ

best for
CASUAL
TRAVEL



SCHWARZ (AA)



CAPUCCINO (75)



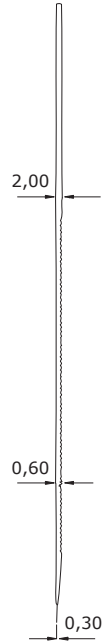
TABAK (AN)

MISCHUNG	SP (BT)		
GRÖSSEN	098	1	3
	378	412	456
LÄNGE (mm)	66	87	108

Art. 2342
ARIEL



best for
CASUAL
TRAVEL

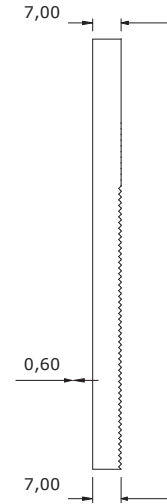


MISCHUNG	SO (BS)		
GRÖSSEN	0	1	3
	378	390/412	436/470
LÄNGE (mm)	140	162	185

Art. 5342
ARIEL ABSATZ



best for
CASUAL
TRAVEL



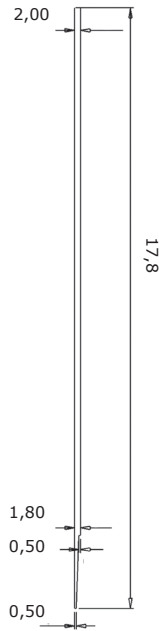
MISCHUNG	Top 85 (CA)	
GRÖSSEN	1	3
	434	470
LÄNGE (mm)	93	106

Art. 2344

TARTAN



best for
CASUAL
TRAVEL



SCHWARZ (AA)



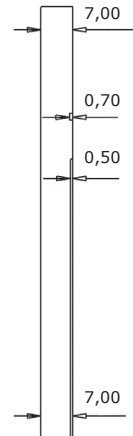
DUNKELBRAUN (18)

Art. 5344

TARTAN ABSATZ



best for
CASUAL
TRAVEL



SCHWARZ (AA)



DUNKELBRAUN (18)

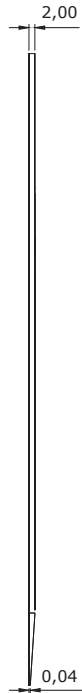
MISCHUNG	SO (BS)		
GRÖSSEN	1	2	3
	390	436	470
LÄNGE (mm)	155	178	206

MISCHUNG	Top 85 (CA)	
GRÖSSEN	2	4
	412	470
LÄNGE (mm)	93	106

Art. 2346
LEISURE



best for
CASUAL
TRAVEL

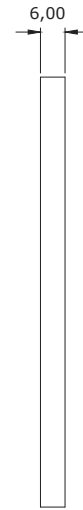


MISCHUNG	Top 85 (CA)		
GRÖSSEN	1	3	5
	390/412	436/470	525
LÄNGE (mm)	167	192	202

Art. 5346
LEISURE ABSATZ



best for
CASUAL
TRAVEL



MISCHUNG	MS (BH)		
GRÖSSEN	1	3	5
	390/412	436/470	500/520
LÄNGE (mm)	93	105	107

Art. 2347

PAVIA

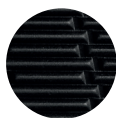
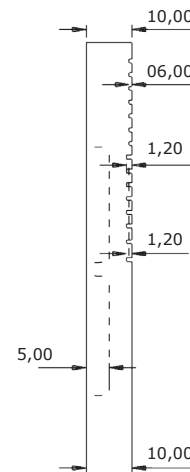
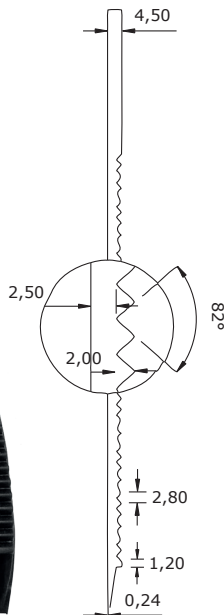


best for
CASUAL
TRAVEL

Art. 5345

SUNRISE ABSATZ

best for
CASUAL
TRAVEL



SCHWARZ (AA)



DUNKELTABAК (AO)



SCHWARZ (AA)



TABAК (AN)

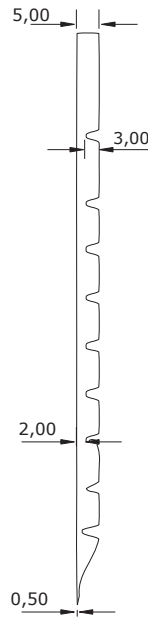
MISCHUNG	SO (BS)			
GRÖSSEN	1	2	3	4
	390	412	436	470
LÄNGE (mm)	153	165	177	188

MISCHUNG	Top 85 (CA)	
GRÖSSEN	2	4
	412	470
LÄNGE (mm)	95	107

Art. 3334

MAGGIORANA

best for
CASUAL
TRAVEL



SCHWARZ (AA)



HONIG (AP)



BEIGE (AB)



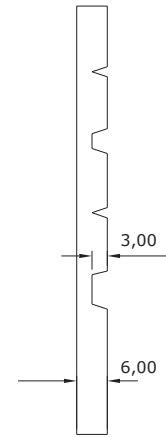
TABAK (AN)

MISCHUNG	MS (BH)				
GRÖSSEN	0	1	2	3	4
LÄNGE (mm)	118	125	130	137	143

Art. 5721

MARTA ABSATZ

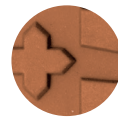
best for
CASUAL
TRAVEL



SCHWARZ (AA)



HONIG (AP)



BEIGE (AB) ①



TABAK (AN)

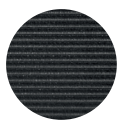
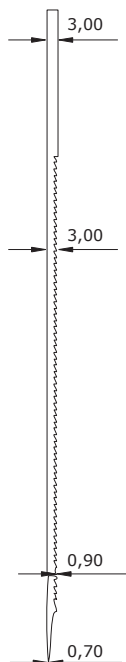
MISCHUNG	Top 85 (CA) + MS (BH) ①			
GRÖSSEN	1	2	3	4
	378	390	412	436
LÄNGE (mm)	56	69	84	96

Art. 3348

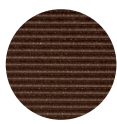
MARZIA



best for
CASUAL
TRAVEL



SCHWARZ (AA)



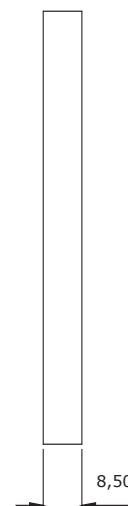
DUNKELTABAK (AO)

MISCHUNG	SO (BS)		
GRÖSSEN	346	379	402
LÄNGE (mm)	131	141	150

Art. 5586

DICK ABSATZ

best for
CASUAL
TRAVEL



SCHWARZ (AA)



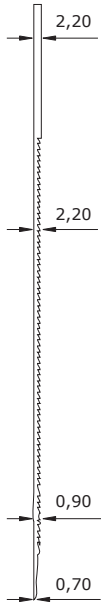
TABAK (AN)

MISCHUNG	Top 85 (CA)					
GRÖSSEN	098	099	100	200	300	400
	378	390	412	434	456	470
LÄNGE (mm)	71	76	85	89	83	96

Art. 3928
SIMONA



best for
CASUAL
TRAVEL



SCHWARZ (AA)



DUNKELTABAK (AO)



DUNKELHONIG (15)

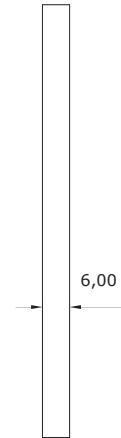


HONIG (AP)

MISCHUNG	SO (BS)		
GRÖSSEN	346	379	402
LÄNGE (mm)	131	141	150

Art. 5361
TRAVEL ABSATZ

best for
CASUAL
TRAVEL



SCHWARZ (AA)



DUNKELBRAUN (18)



HONIG (AP)

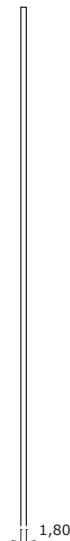
MISCHUNG	SP (BT)			
GRÖSSEN	1	2	3	4
	390	412	436	470
LÄNGE (mm)	87	93	100	105

Art. 2373

EASY WAY UOMO



best for
CASUAL
TRAVEL



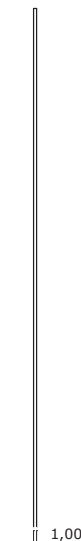
MISCHUNG	Top 85 (CA)		
GRÖSSEN	1	2	3
LÄNGE (mm)	165	172	200

Art. 3373

EASY WAY DONNA



best for
CASUAL
TRAVEL

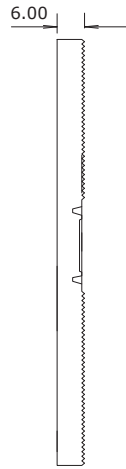


MISCHUNG	Top 85 (CA)		
GRÖSSEN	1	2	3
LÄNGE (mm)	165	172	200

Art. 5362
BOSTON 1



best for
CASUAL
TRAVEL



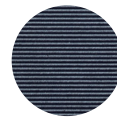
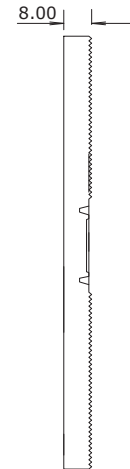
NEUTRAL (05)

MISCHUNG	SO (BS)		
GRÖSSEN	M03	M04	M05
	434	470	512
LÄNGE (mm)	100	106	114

Art. 5363
BOSTON 2



best for
CASUAL
TRAVEL



NEUTRAL (05)

MISCHUNG	SO (BS)				
GRÖSSEN	M01	M02	M03	M04	M05
	390	412	434	470	512
LÄNGE (mm)	87	93	100	106	114

Art. U5351

TACCO TOP USA

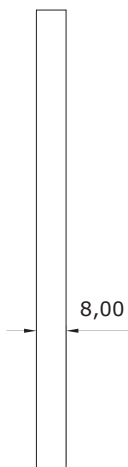


best for
CASUAL
TRAVEL

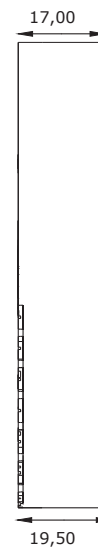
Art. 5348

GODZILLA

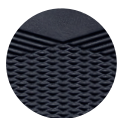
best for
CASUAL
TRAVEL



8,00



19,50



NEUTRAL (05)



SCHWARZ (AA)



DUNKELBRAUN (18)

MISCHUNG	Top 85 (CA)		
GRÖSSEN	M03	M04	M05
	434	470	512
LÄNGE (mm)	100	106	114

MISCHUNG	MS (BH)		
GRÖSSEN	412	434	457
LÄNGE (mm)	89	97	104

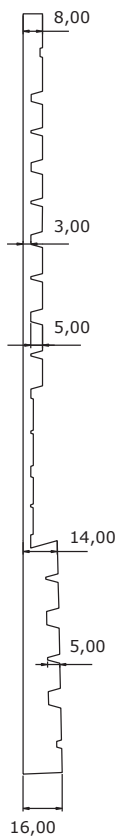


SOHLEN FÜR SICHERHEITSSCHUHE

Art. 1009

MARMOLADA

best for
MILITARY
SAFETY
ALPINISM



SCHWARZ (AA) ①



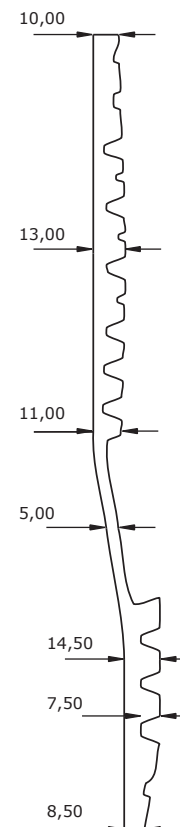
TABAK (AN) ②

MISCHUNG	Tront (CB) ① + SP (BT) ②						
GRÖSSEN	356	378	390	412	434	456	490
LÄNGE (mm)	264	277	291	304	317	330	343

Art. 1012

BREITHORN

best for
MILITARY
SAFETY
ALPINISM



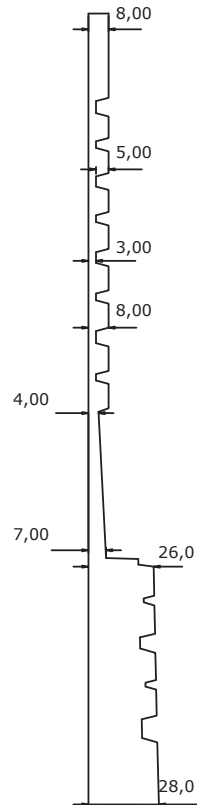
SCHWARZ (AA)

MISCHUNG	Mont (BF)						
GRÖSSEN	356	378	390	412	434	456	478
LÄNGE (mm)	268	281	294	308	321	334	347

Art. 1147

ROCCIA BLOCK 28

best for
SAFETY
CASUAL



SCHWARZ (AA) ①



HONIG (AP) ②



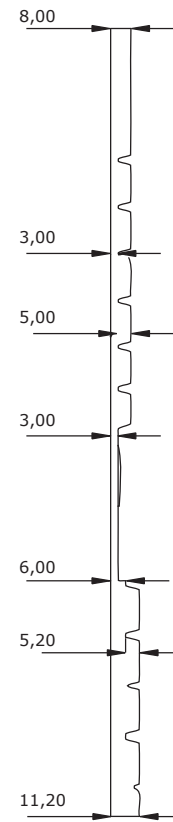
TABAK (AN) ②

MISCHUNG	Mont (BF) ① + SP (BT) ②							
GRÖSSEN	356	378	390	412	434	456	478	490
LÄNGE (mm)	266	279	292	306	319	332	346	359

Art. 1208

HIMAIL

best for
MILITARY



SCHWARZ (AA) ①



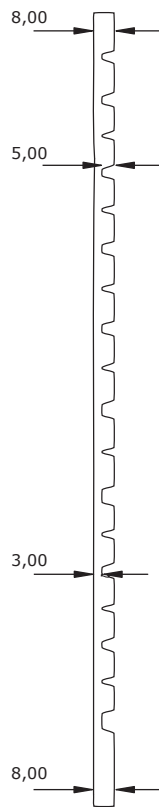
TABAK (AN) ②

MISCHUNG	Tront (CB) ① + SP (BT) ②							
GRÖSSEN	6	7	8	9	10	11	12	13
	378	390	412	434	445	456	478	490
LÄNGE (mm)	278	287	295	304	312	321	329	338

Art. 1220

JANKUAT

best for
MILITARY



SCHWARZ (AA) ①



HONIG (AP) ②



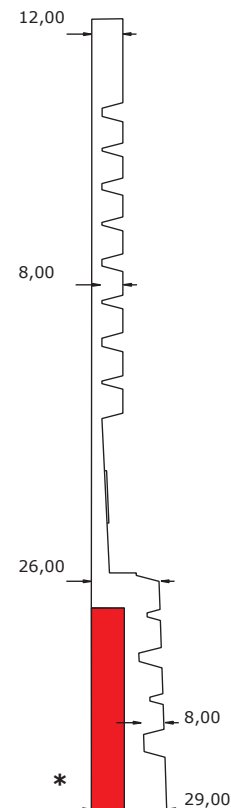
TABAK (AN) ②

MISCHUNG	Mont (BF) ① + SP (BT) ②						
GRÖSSEN	356	378	390	412	434	456	478
LÄNGE (mm)	264	277	290	303	316	330	348

Art. 1230

SASS MAOR

best for
TREKKING



SCHWARZ/ROT (A9)



SCHWARZ/ANTHRAZIT
(CR)

MISCHUNG	Mont (BF) + Ferseneinsatz A2* (SB)						
GRÖSSEN	356	378	390	412	434	456	478
LÄNGE (mm)	265	279	292	305	318	331	345

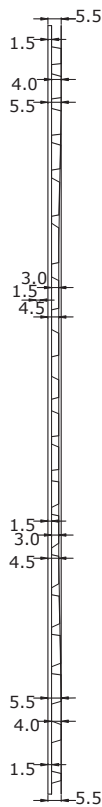


BERGSTEIGER- UND SPORTSCHUHE

Art. 1404

MERENGUEVO

best for
MOUNTAIN BIKE



SCHWARZ (AA)



ROT (17)



VIOLETT (19)

MISCHUNG	XS Ride (RJ)		
GRÖSSEN	7	10	13
	41	44	47
LÄNGE (mm)	294	320	343

Art. 1444

PEPE

best for
TREKKING
APPROACH



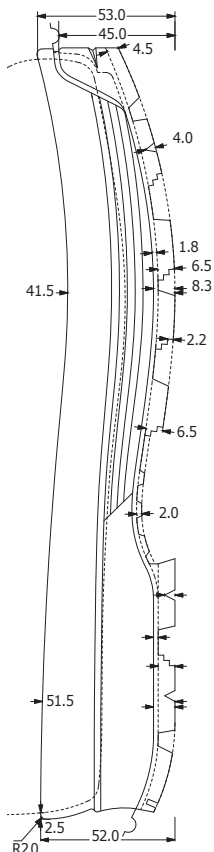
HONIG (10)

MISCHUNG	Tront (CB)							
GRÖSSEN	050	060	070	080	090	100	115	135
	356	378	390	412	434	445	456	490
LÄNGE (mm)	272	280	289	294	306	315	323	337

Art. 1218A
SNIPER ALTA

CUPSOLE

best for
TREKKING
MOUNTAINEERING



SCHWARZ/SCHWARZ (DH)



SCHWARZ/ORANGE (CS)



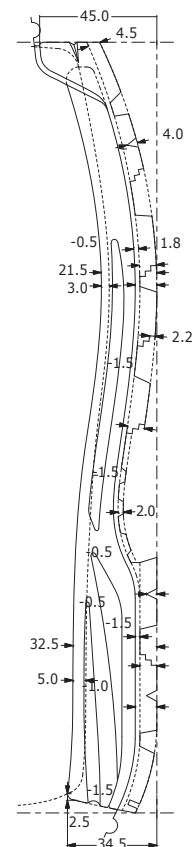
KORK/KORK (OS)

MISCHUNG	Euro+PU (AV)													
GRÖSSEN	36	37	38	39	40	41	42	43	44	45	46	47	48	49,5
INNENLÄNGE (mm)	252	258	265	272	278	285	292	298	305	312	318	325	332	342
SOHLENBREITE A (mm)	96	97	99	101	102	104	106	107	109	111	112	114	116	117
ABSATZBREITE B (mm)	70	72	74	76	78	80	82	84	86	88	90	92	94	97

Art. 1218B
SNIPER BASSA

CUPSOLE

best for
TREKKING
MOUNTAINEERING



SCHWARZ/SCHWARZ (DH)



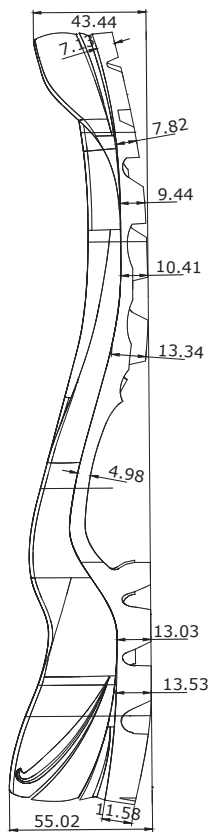
SCHWARZ/ORANGE (CS)

MISCHUNG	Euro+PU (AV)													
GRÖSSEN	36	37	38	39	40	41	42	43	44	45	46	47	48	49,5
INNENLÄNGE (mm)	248	254	261	267	274	281	287	294	300	307	313	320	326	336
SOHLENBREITE A (mm)	88	90	91	93	94	96	97	99	100	102	103	105	106	109
ABSATZBREITE B (mm)	58	60	62	64	66	68	70	72	74	76	78	80	82	85

Art. 112P TAHOE

CUPSOLE

best for
TREKKING



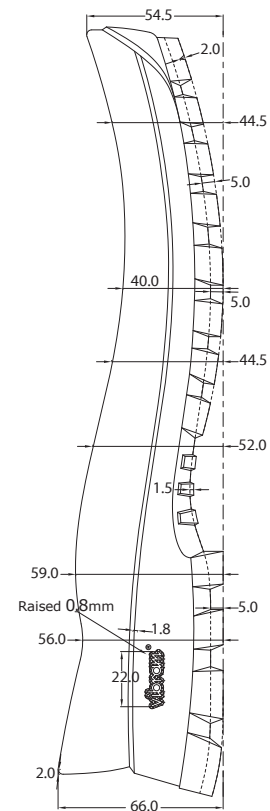
SCHWARZ/GRAU (DA)

MISCHUNG	Euro+PU (AV)													
GRÖSSEN	36	37	38	39	40	41	42	43	44	45	46	47.5	48	49
INNENLÄNGE (mm)	249	255	262	268	275	281	288	294	301	307	314	320	327	333
SOHLENBREITE A (mm)	78	80	82	84	86	88	90	92	94	96	98	100	101	103
ABSATZBREITE B (mm)	57	59	61	63	65	67	69	71	73	75	77	80	81	83

Art. 138P PORTO

CUPSOLE

best for
TREKKING



SCHWARZ (AA)

MISCHUNG	Euro+PU (AV)										
GRÖSSEN	3	4	5	6	7	8	9	10	11	12	
INNENLÄNGE (mm)	259	267	276	284	293	301	310	318	327	335	
SOHLENBREITE A (mm)	86	88	90	92	94	96	98	100	102	104	
ABSATZBREITE B (mm)	68	70	72	74	76	78	80	82	84	86	

Art. 1407Z

RESOLING MOUNTAINEERING

best for
MOUNTAINEERING



SCHWARZ/GRAU/
GRÜN (ON)



SCHWARZ/ORANGE/
BLAU (OG)

MISCHUNG	Durastep (OC) + EVA 65 e 50 shore A e TPU				
GRÖSSEN	390	412	434	456	479
INNENLÄNGE (mm)	281	294	307	321	334
SOHLENBREITE A (mm)	107	108	110	111	113
ABSATZBREITE B (mm)	56	57	59	60	62

Art. 1471

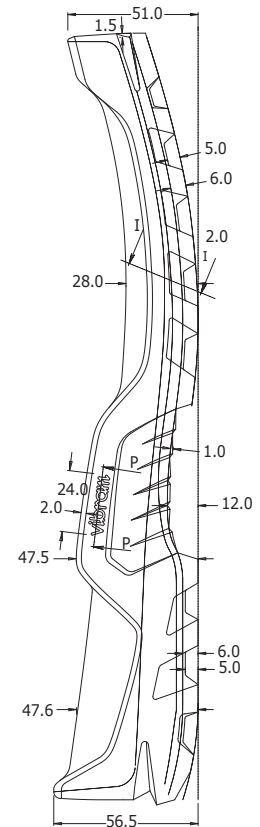
SCHWARZWALD

CUPSOLE

best for
TREKING



SCHWARZ/SCHWARZ
(DH)



MISCHUNG	BUT5 (AJ)											
GRÖSSEN	36,5	38	39	40	41	42	43	44	45	46	47,5	49,5
INNENLÄNGE (mm)	257	267	273	280	286	293	300	306	312	319	329	342
SOHLENBREITE A (mm)	87	90	92	94	96	98	100	102	104	106	109	113
ABSATZBREITE B (mm)	62	65	67	69	71	73	75	77	79	81	84	88

Art. 1561P

RESOLING BACKPACKING

CUPSOLE

best for
BACKPACKING
TREKKING



SCHWARZ/ORANGE/
SCHWARZ (IQ)

MISCHUNG	Tront (CB) + PU bicolore + TPU										
GRÖSSEN	370	380	390	400	410	420	430	440	450	460	470
INNENLÄNGE (mm)	258	264	270	276	282	288	294	300	306	312	318
SOHLENBREITE A (mm)	84	86	88	90	92	94	96	98	100	102	104
ABSATZBREITE B (mm)	57	59	61	63	65	67	69	71	73	75	77

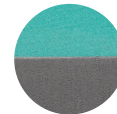
Art. 0001Z

ZEPPA EVA BICOLORE

best for
ALPINISM
TREKKING
SPORT HIKING



SCHWARZ/BLAU (OG)



GRAU/GRÜN (ON)

MISCHUNG	TN EVA 65 shore A + EVA 50 Shore A		
GRÖSSEN	391	425	469
LÄNGE (mm)	310	338	352

Art. 0002Z

ZEPPA EVA MONOCOLORE

best for
ALPINISM
TREKKING
SPORT HIKING



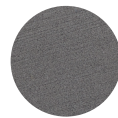
SCHWARZ (AA)



TABAK (AN)



WEISS (AC)



ANTHRAZITSCHWARZ
(94)

MISCHUNG	TN EVA 50 Shore A		
GRÖSSEN	391	425	469
LÄNGE (mm)	310	338	352

Art. 701C

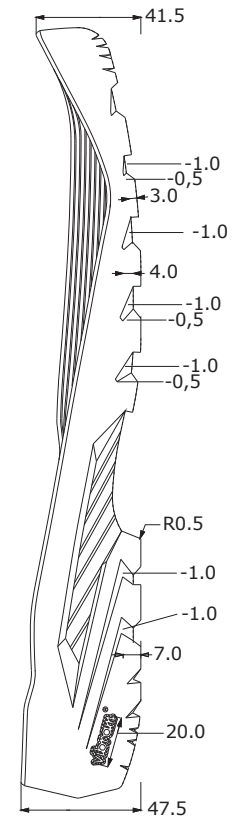
QUAD

best for
TOURING
MOTORCYCLE

CUPSOLE



SCHWARZ (CA)



MISCHUNG	Mont (BF)					
GRÖSSEN	41	42	43	44	45	46
INNENLÄNGE (mm)	289	296	303	309	316	323
SOHLENBREITE A (mm)	98	99	101	102	104	106
ABSATZBREITE B (mm)	78	79	81	82	83	84

Art. 1225C

TRACTION LUG CONCEPT

best for
TREKKING
ORTHOPAEDICS



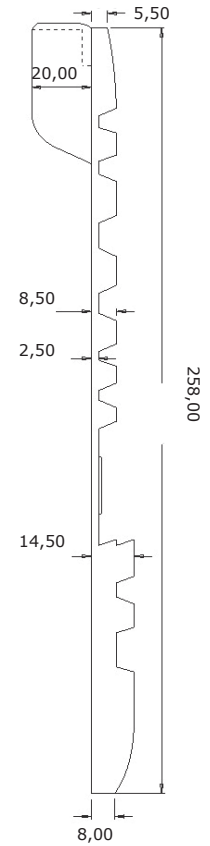
SCHWARZ (AA)

MISCHUNG	XS Trek (CS)
STÄRKE (mm)	8
PLATTE (cm)	36x34,3

Art. 1033

WINKLER

best for
TREKKING



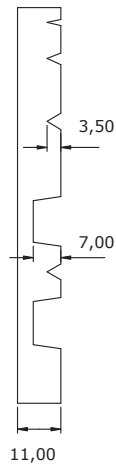
SCHWARZ (AA)

MISCHUNG	Trent (CB)						
GRÖSSEN	356	378	390	412	434	456	478
LÄNGE (mm)	247	260	277	287	301	314	327

Art. 1104

BACKPACKING ABSATZ

best for
CASUAL
TREKKING



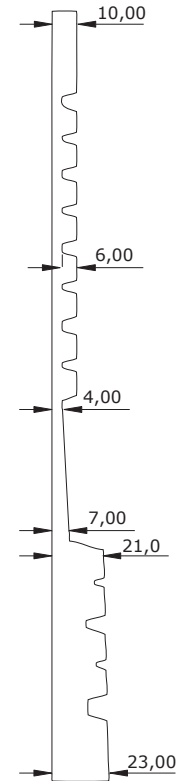
SCHWARZ (AA)

MISCHUNG	Mont (BF)		
GRÖSSEN	392	436	470
LÄNGE (mm)	96	105	118

Art. 1132

MONTAGNA BLOCK

best for
TREKKING



SCHWARZ (AA) ①



HONIG (AP) ②



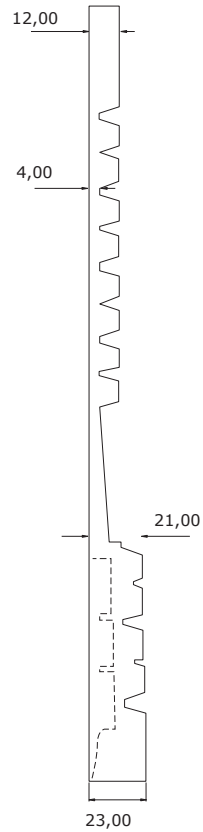
TABAK (AN) ②

MISCHUNG	Mont (BF) ① + SP (BT) ②								
GRÖSSEN	356	378	390	412	434	456	478	490	512
LÄNGE (mm)	273	287	301	314	328	342	355	369	383

Art. 1133

MONTAGNA BLOCK

best for
TREKKING



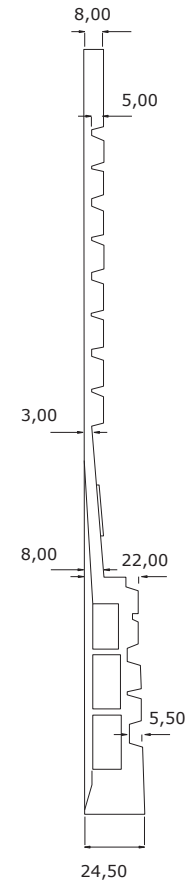
SCHWARZ (AA)

MISCHUNG	Mont (BF)						
GRÖSSEN	356	378	390	412	434	456	478
LÄNGE (mm)	271	285	299	312	326	339	353

Art. 1136

ROCCIA BLOCK

best for
CASUAL
TREKKING



SCHWARZ (AA) ①



HONIG (AP) ②



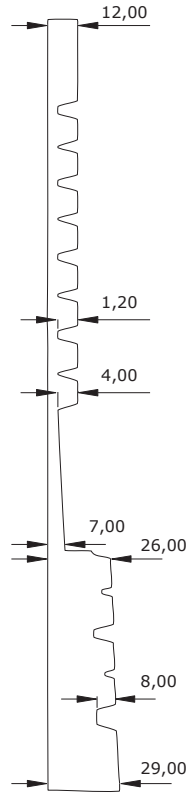
TABAK (AN) ②

MISCHUNG	Mont (BF) ① + SP (BT) ②							
GRÖSSEN	356	378	390	412	434	456	478	490
LÄNGE (mm)	264	277	291	304	317	331	344	357

Art. 1149

MONTAGNA BLOCK 29

best for
CASUAL
TREKKING

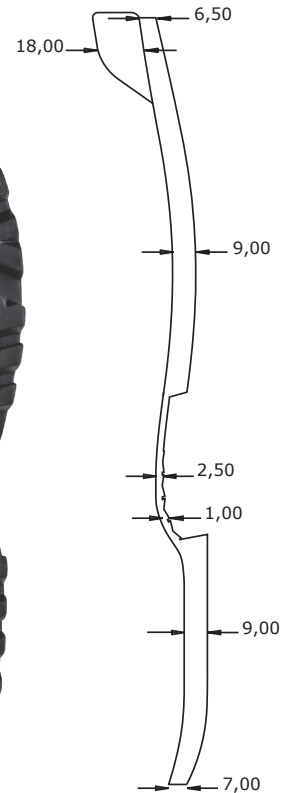


MISCHUNG	Mont (BF) ① + SP (BT) ② + AR ③							
GRÖSSEN	356	378	390	412	434	456	478	490
LÄNGE (mm)	266	279	292	306	319	332	346	359

Art. 1202

FOURÀ

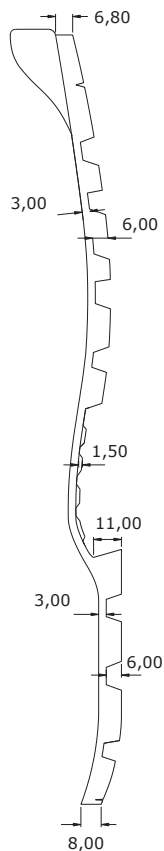
best for
TREKKING
MILITARY



MISCHUNG	Tront (CB)									
GRÖSSEN	35	36	37	38	39	40	41	42	43	44
LÄNGE (mm)	245	251	257	267	271	277	284	291	297	304
	45	46	47	48	49,5					
	311	317	324	331	338					

Art. 1206
TSAVO

best for
TREKKING



SCHWARZ (AA)

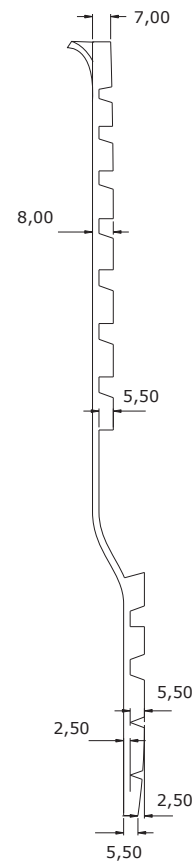


BRAUN (QS)

MISCHUNG	Tront (CB)								
GRÖSSEN	6	7	8	9	10	11	12	13	14
	378	390	412	434	445	456	478	490	502
LÄNGE (mm)	279	287	296	304	313	321	330	338	347

Art. 1219
MULAZ

best for
ALPINISM
CASUAL



SCHWARZ (AA)

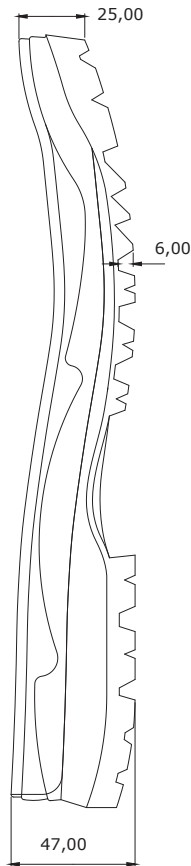
MISCHUNG	Mont (BF)									
GRÖSSEN	356	370	380	390	400	410	420	430	440	450
LÄNGE (mm)	261	267	274	281	287	294	301	307	314	321
	460	470	480							
	327	331	341							

Art. 1370

ROTHORN

CUPSOLE

best for
TREKKING



SCHWARZ (AA)

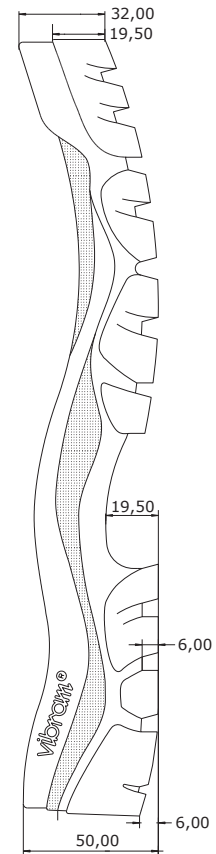
MISCHUNG	Tront (CB)											
GRÖSSEN	36,5	37	38	39	40	41	42	43	44	45	46	47
INNENLÄNGE (mm)	241	248	255	261	268	275	281	288	294	301	308	314
SOHLENBREITE A (mm)	84	86	88	89	91	92	94	95	97	99	100	102
ABSATZBREITE B (mm)	62	63	64	65	66	67	68	70	71	72	73	74

Art. 1375

BIFIDA

CUPSOLE

best for
TREKKING
MILITARY



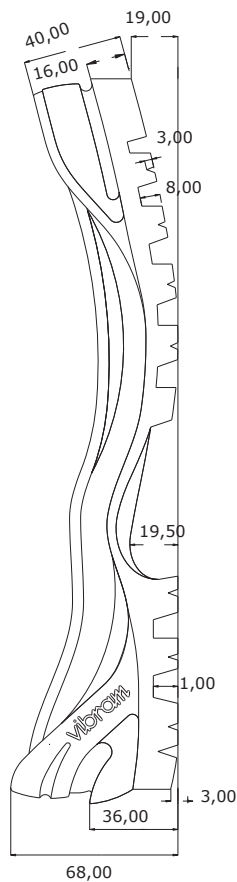
SCHWARZ (AA)

MISCHUNG	Tront (CB)												
GRÖSSEN	36	37	38	39	40	41	42	43	44	45	46	47,5	48,5
INNENLÄNGE (mm)	244	250	257	263	270	277	283	290	297	303	310	320	330
SOHLENBREITE A (mm)	83	84	86	87	89	91	92	94	96	97	99	101	103
ABSATZBREITE B (mm)	61	62	63	64	65	66	67	68	69	70	71	72	73

Art. 1450
CLUSAZ

CUPSOLE

best for
ALPINISM



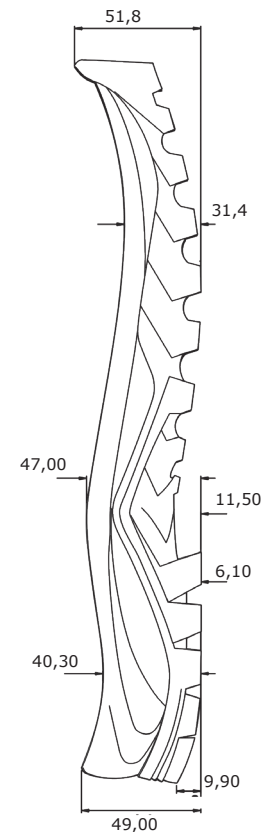
SCHWARZ/SCHWARZ
(DH)

MISCHUNG	Mont (BF) + SB (A2)											
GRÖSSEN	36	37	38	39	40	41	42	43	44	45	46	47,5
INNENLÄNGE (mm)	243	250	256	263	270	276	283	290	296	303	310	320
SOHLENBREITE A (mm)	89	90	92	94	95	97	98	100	102	103	105	107
ABSATZBREITE B (mm)	66	67	68	69	70	71	73	74	75	76	77	79

Art. 1485
USHBA

CUPSOLE

best for
MILITARY
TRAIL RUNNING
SPORT HIKING



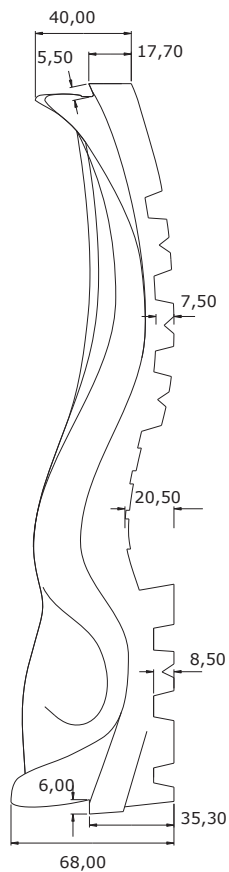
SCHWARZ (AA)

MISCHUNG	Tront (CB)											
GRÖSSEN	36,5	37	38	39	40	41	42	43	44	45	46	47,5
INNENLÄNGE (mm)	249	258	264	270	276	282	288	294	300	306	312	321
SOHLENBREITE A (mm)	83	86	88	90	92	94	96	98	100	102	104	107
ABSATZBREITE B (mm)	60	63	65	67	69	71	73	75	77	79	81	84

Art. 1550
VERTIGE



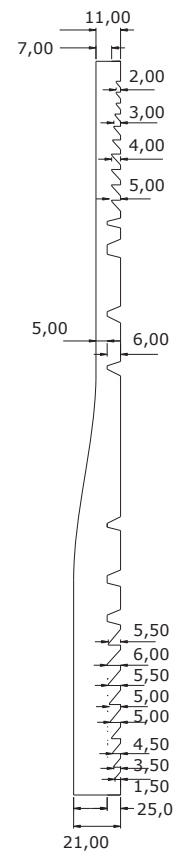
best for
ALPINISM



SCHWARZ (AA)

Art. 1681
ACROBAT

best for
TRIAL



SCHWARZ (AA) ①



HONIG (AP) ②



ROT (I7) ③

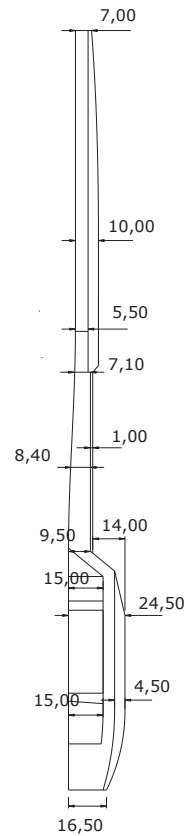
MISCHUNG	Mont (BF)											
GRÖSSEN	36	38	39	40	41	42	43	44	45	46	47,5	47,5
INNENLÄNGE (mm)	236	242	249	256	262	268	275	281	288	294	301	310
SOHLENBREITE A (mm)	78	80	81	82	83	84	86	87	88	90	91	93
ABSATZBREITE B (mm)	57	59	61	63	65	67	69	71	73	75	77	80

MISCHUNG	Mont (BF) ① + SP (BT) ② + Snow (BR) ③		
GRÖSSEN	078	091	113
	412	434	478
LÄNGE (mm)	313	328	353

Art. 1682

TREX

best for
ENDURO



SCHWARZ (AA) ②



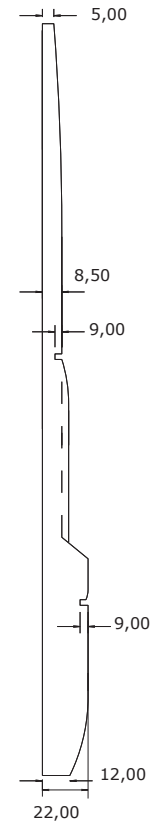
ROT (17) ①

MISCHUNG	Snow (BR) ① + Mont (BF) ②		
GRÖSSEN	078	091	113
	412	434	478
LÄNGE (mm)	313	328	353

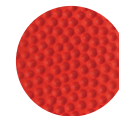
Art. 1685

MOMBELLO

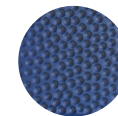
best for
CROSS



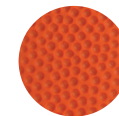
SCHWARZ (AA) ②



ROT (17) ①



BLAU (43) ①

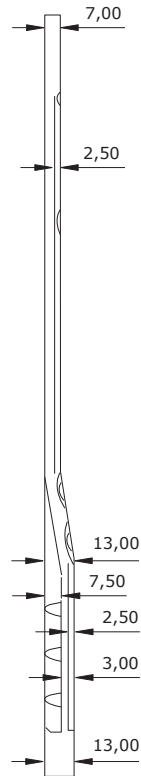


ORANGE (54) ①

MISCHUNG	Snow (BR) ① + Mont (BF) ②		
GRÖSSEN	078	091	113
	412	434	478
LÄNGE (mm)	310	330	351

Art. 2240
NANTES

best for
SAILING



SCHWARZ (AA)



KARAMEL (AE)



WOLKE (59)

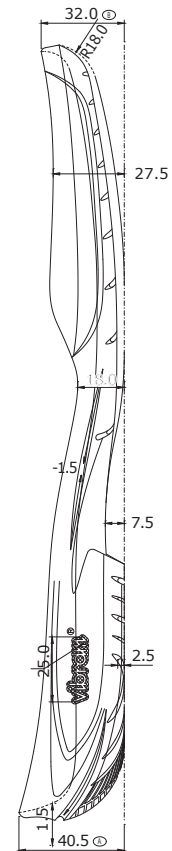


SAND (60)

MISCHUNG	SB (BQ)						
GRÖSSEN	356	378	390	412	434	457	510
LÄNGE (mm)	246	259	272	285	299	318	345

Art. 020C
MOTO BIKE

CUPSOLE
best for
TOURING
MOTORCYCLE



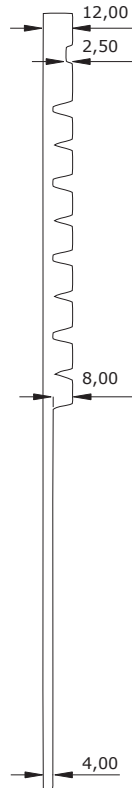
SCHWARZ (CA)

MISCHUNG	Mont (BF)									
GRÖSSEN	36,5	38	39	40	41	42	43	44	45	46
INNENLÄNGE (mm)	256	266	273	280	286	293	300	306	313	320
SOHLENBREITE A (mm)	98	100	102	104	105	107	109	110	112	114
ABSATZBREITE B (mm)	68	69	70	71	72	73	74	75	76	77

Art. 1100S

MONTAGNA

best for
ALPINISM
CASUAL



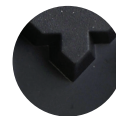
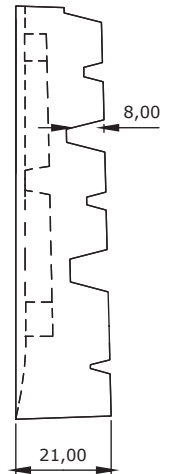
SCHWARZ (AA)

MISCHUNG	Mont (BF)							
GRÖSSEN	356	378	390	412	434	456	478	490
LÄNGE (mm)	256	278	292	304	318	331	353	345

Art. 1100T

MONTAGNA

best for
ALPINISM
CASUAL



SCHWARZ (AA)

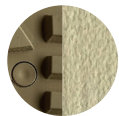
MISCHUNG	Mont (BF)											
GRÖSSEN	335	368	390	412	434	457	368	390	412	434	457	457
LÄNGE (mm)	81	84	87	92	95	100	84	87	92	95	100	100

Art. 102P
TREK BUFF

best for
TREKKING
CASUAL



SCHWARZ/
TAUBENGRAU (P2)



ELFENBEIN/SAHNE
(PD)

MISCHUNG	Euro SS (HM) + PU										
GRÖSSEN	36,5	38	39	40	41	42	43	44	45	46	47,5
LÄNGE (mm)	255	262	269	275	282	289	295	302	308	315	322

Art. 130P
CUBE

CUPSOLE
best for
TREKKING



SCHWARZ/SCHWARZ
(DH)



HASELNUSS/
HASELNUSS (DP)

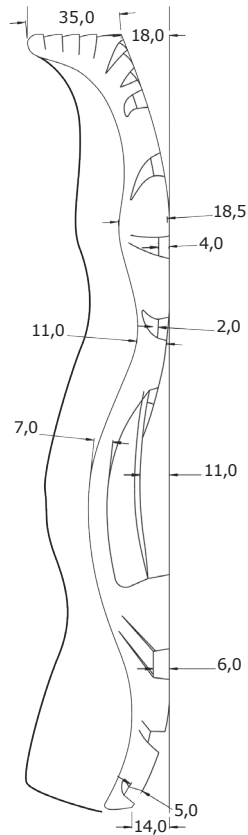
MISCHUNG	Euro + PU (IH)										
GRÖSSEN	4	5	6	7	8	9	10	11	12	13	
	38	39	40	41	42	43	44	45	46	47,5	
INNENLÄNGE (mm)	255	263	272	280	289	297	306	314	323	331	
SOHLENBREITE A (mm)	87	89	91	93	95	97	99	101	103	105	
ABSATZBREITE B (mm)	69	71	73	75	77	79	81	83	85	87	

Art. 177P

LITE RUN

CUPSOLE

best for
TREKKING



SCHWARZ/SCHWARZ
(DH)



SCHWARZ/GRAU (DA)

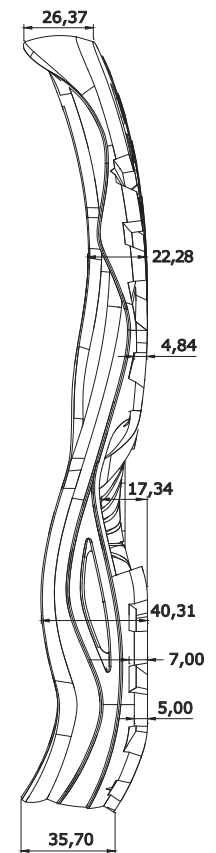
MISCHUNG	Euro (SS) + PU												
GRÖSSEN	36	37	38	39	40	41	42	43	44	45	46	47,5	48,5
INNENLÄNGE (mm)	242	249	255	262	269	275	282	289	296	302	309	315	325
SOHLENBREITE A (mm)	89	91	92	94	96	97	99	100	101	102	103	104	108
ABSATZBREITE B (mm)	67	69	71	73	75	77	79	81	83	85	87	89	92

Art. 502P

LITE WOLF

CUPSOLE

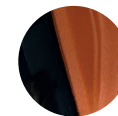
best for
TREKKING



SCHWARZ/
ANTHRAZIT (XB)



SCHWARZ/SCHWARZ
(XI)



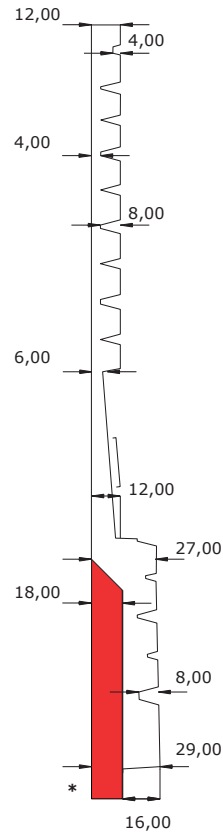
SCHWARZ/ORANGE
(CS)

MISCHUNG	Euro (SS) + PU											
GRÖSSEN	36,5	38	39	40	41	42	43	44	45	46	47	48,5
INNENLÄNGE (mm)	243	256	258	265	271	278	284	291	297	304	310	320
SOHLENBREITE A (mm)	80	83	85	87	89	91	93	95	97	99	101	104
ABSATZBREITE B (mm)	52	55	57	59	61	63	65	67	69	71	73	76

Art. 1007

BERNINA

best for
ALPINISM
TREKKING
SPORT HIKING



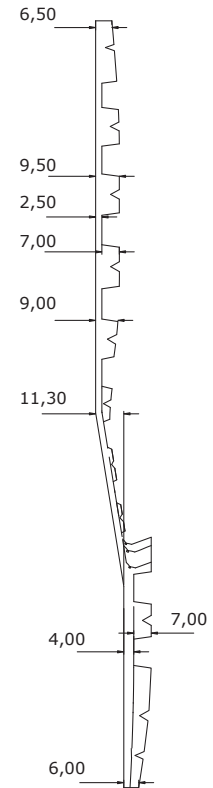
SCHWARZ/ROT (A9)

MISCHUNG	Mont (BF) + Ferseneinsatz A2* (BF)						
GRÖSSEN	367	389	401	423	445	467	480
LÄNGE (mm)	261	274	287	300	313	326	333

Art. 1014

TETON

best for
ALPINISM
SAFETY



SCHWARZ (AA)

MISCHUNG	Mont (BF)						
GRÖSSEN	378	390	412	434	456	478	490
LÄNGE (mm)	282	295	308	321	335	348	365





SOHLEN FÜR ORTHOPÄDISCHE ANWENDUNGEN

Art. 4332

GLOXINIA TRANCIATA

best for
CASUAL
ORTHOPAEDICS



SCHWARZ (AA)



LEDER (AF)



BEIGE (AB)



TABAK (AN)



SAHNE (55)



KIESEL (49)

MISCHUNG	Morflex (BG)			
GRÖSSEN	358	392	436	470
LÄNGE (mm)	260	283	303	333

Art. 1010

OVERLAND

best for
CASUAL
ORTHOPAEDICS

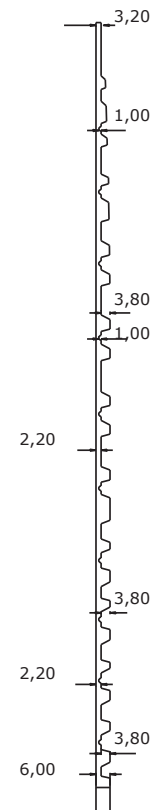


SCHWARZ (AA)



WOLKE (59)

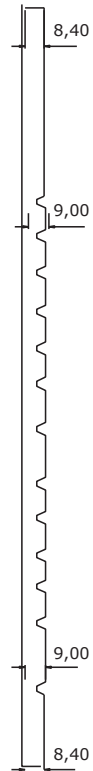
MISCHUNG	XS Trek Evo (OX)			
GRÖSSEN	7	9	11	13
LÄNGE (mm)	390	434	457	490
min/max	310	335	350	365



Art. 2609

ATHENA GUMLITE

best for
CASUAL
ORTHOPAEDICS



SCHWARZ (AA)



BEIGE (AB)



TABAK (AN)



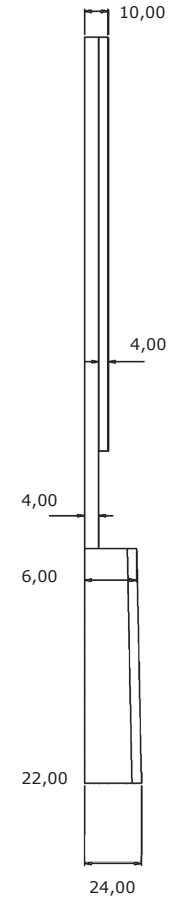
KIESEL (#9)

MISCHUNG	Gumlite (AZ)
GRÖSSEN	396
LÄNGE (mm) min/max	380-415

Art. 2653

LIPSIA

best for
CASUAL
ORTHOPAEDICS



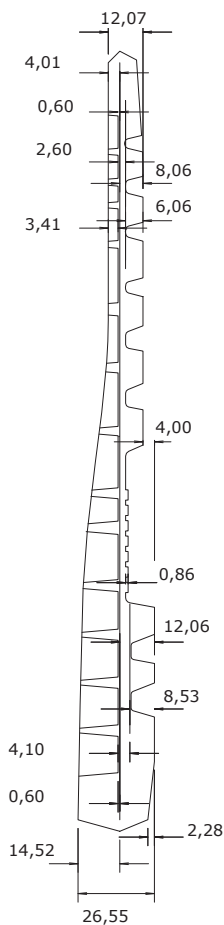
SCHWARZ (AA)

MISCHUNG	Gumlite (AZ)		
GRÖSSEN	370	414	457
LÄNGE (mm)	280	314	348

Art. 2666

GOTEBORG

best for
CASUAL
ORTHOPAEDICS
TRAVEL



SCHWARZ (AA)



BEIGE (AB)



TABAK (AN)



KIESEL (49)

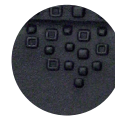
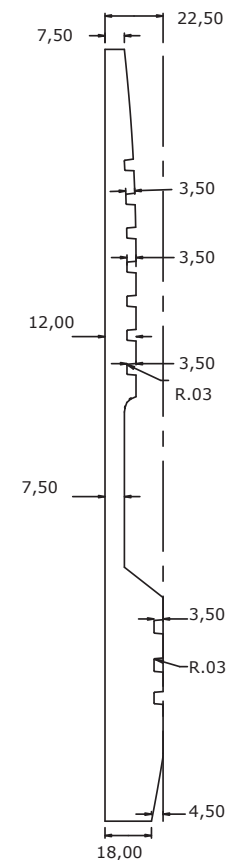
MISCHUNG	Gumlite (AZ)				
GRÖSSEN	390	412	434	465	479
LÄNGE (mm) min/max	290-303	304-317	318-331	332-350	351-365

Art. 629K

DIVISION



best for
CASUAL
ORTHOPAEDICS



SCHWARZ (AA)

MISCHUNG	Morflex (BG)	
GRÖSSEN	392	458
LÄNGE (mm) min/max	305	345

Art. 2655

SPRING SOHLE

best for
CASUAL
ORTHOPAEDICS



SCHWARZ (AA)



BEIGE (AB)



TABAK (AN)



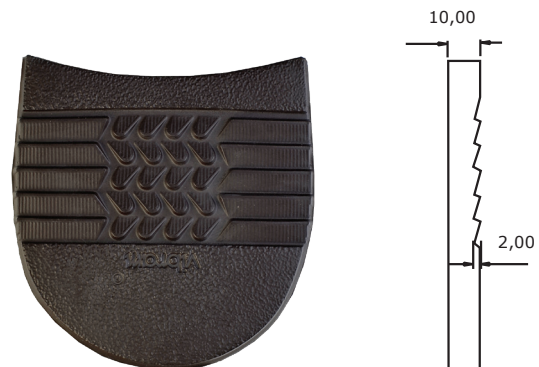
KIESEL (49)

MISCHUNG	Gumlite (AZ)						
GRÖSSEN	356	378	390	412	434	456	478
LÄNGE (mm) min/max	264-275	276-288	289-300	301-315	316-328	329-344	345-370

Art. 2655

SPRING ABSATZ

best for
CASUAL
ORTHOPAEDICS



SCHWARZ (AA)



BEIGE (AB)



TABAK (AN)



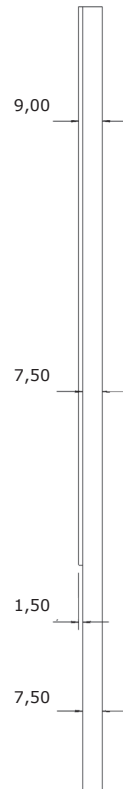
KIESEL (49)

MISCHUNG	Gumlite (AZ)						
GRÖSSEN	356	378	390	412	434	456	
LÄNGE (mm) min/max	176-184	185-193	194-202	203-212	213-221	222-230	

Art. 2656

CAPE TOWN SOHLE

best for
CASUAL
ORTHOPAEDICS



SCHWARZ (AA)



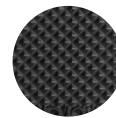
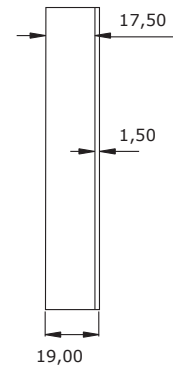
TABAK (AN)

MISCHUNG	Gumlite (AZ)				
GRÖSSEN	390	412	434	456	479
LÄNGE (mm) min/max	295-307	308-321	322-334	335-348	349-375

Art. 2657

CAPE TOWN ABSATZ

best for
CASUAL
ORTHOPAEDICS



SCHWARZ (AA)



TABAK (AN)

MISCHUNG	Gumlite (AZ)	
GRÖSSEN	465	479
LÄNGE (mm) min/max	102-116	117-126

Art. 2667

FUNKY ORTHO SOLE

best for
CASUAL
ORTHOPAEDICS



SCHWARZ (AA)



TABAK (AN)



SAHNE (SS)



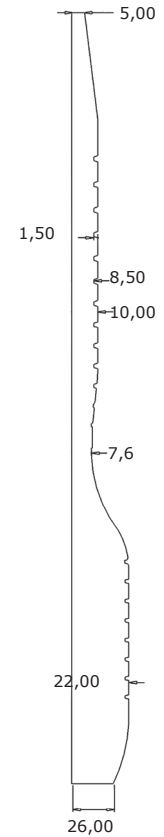
KIESEL (49)

MISCHUNG	Gumlite (AZ)	
GRÖSSEN	414	457
LÄNGE (mm)	318	351

Art. 2668

HEIDELBERG

best for
CASUAL
ORTHOPAEDICS



SCHWARZ (AA)



BEIGE (AB)



TABAK (AN)



KIESEL (49)

MISCHUNG	Gumlite (AZ)					
GRÖSSEN	378	390	412	434	456	478
LÄNGE (mm) min/max	275-285	290-300	303-313	316-326	330-340	340-350

Art. 2669

FREIBURG

best for
CASUAL
ORTHOPAEDICS



SCHWARZ (AA)



BEIGE (AB)



TABAK (AN)



KIESEL (49)

MISCHUNG	Gumlite (AZ)					
GRÖSSEN	378	390	412	434	456	478
LÄNGE (mm) min/max	269-281	282-294	295-308	309-321	322-334	335-350

Art. 4371

MANILA

best for
CASUAL
ORTHOPAEDICS



SCHWARZ (AA)



TABAK (AN)

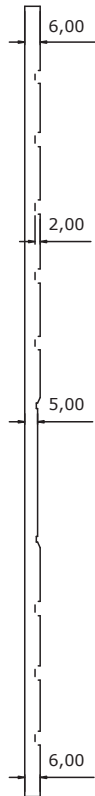
MISCHUNG	Morflex (BG)	
GRÖSSEN	392	436
LÄNGE (mm) min/max	315	340

Art. 4855

AFRODITE



best for
CASUAL
ORTHOPAEDICS



SCHWARZ (AA)



BEIGE (AB)



TABAK (AN)



SAHNE (SS)

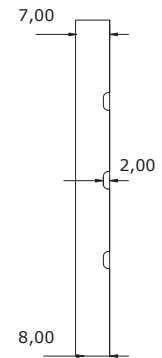
MISCHUNG	Newflex (BJ)	
GRÖSSEN	358	392
LÄNGE (mm) min/max	290	320

Art. 4856

AFRODITE ABSATZ



best for
CASUAL
ORTHOPAEDICS



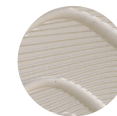
SCHWARZ (AA)



BEIGE (AB)



TABAK (AN)



SAHNE (SS)

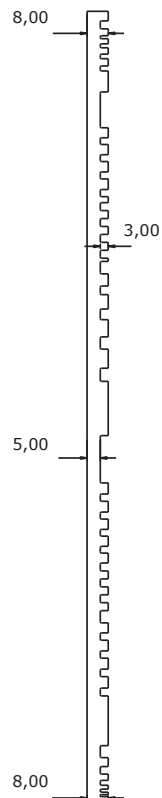
MISCHUNG	Newflex (BJ)	
GRÖSSEN	406	
LÄNGE (mm) min/max	105	

Art. 472K

OREGON NEWFLEX



best for
CASUAL
ORTHOPAEDICS



SCHWARZ (AA)

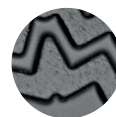
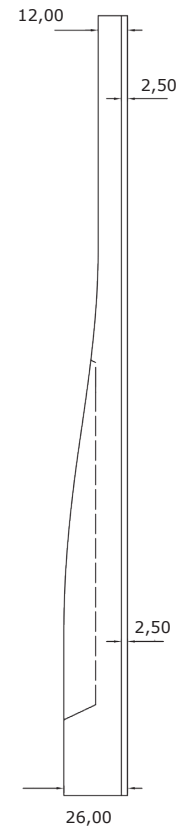
MISCHUNG	Newflex (BJ)	
GRÖSSEN	9	11
LÄNGE (mm) min/max	310	355

Art. 4377

CRISTY MORFLEX



best for
CASUAL
ORTHOPAEDICS



SCHWARZ (AA)



BEIGE (AB)



TABAK (AN)



SAHNE (SS)



CREME (76)

MISCHUNG	Morflex (BG)		
GRÖSSEN	358	392	436
LÄNGE (mm)	295	322	350



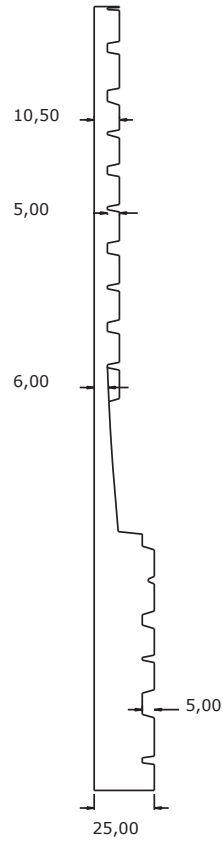
ZIEGELROT (AJ)

Art. 528K

ROCCIA NEWFLEX



best for
CASUAL
ORTHOPAEDICS

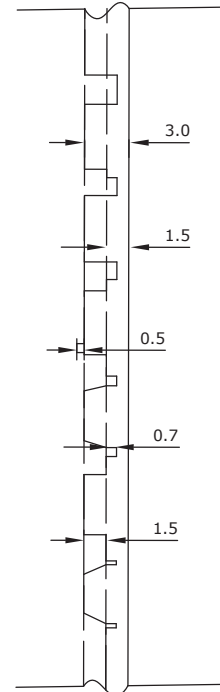


MISCHUNG	Newflex (B.J)				
GRÖSSEN	056	078	105	125	140
	390	412	434	457	505
LÄNGE (mm) min/max	318	335	345	375	400

Art. 586K

LINK

best for
CASUAL
ORTHOPAEDICS



MISCHUNG	XS Trek (CS)			
GRÖSSEN	6	9	12	15
	378	434	478	534
LÄNGE (mm) min/max	290	310	335	365



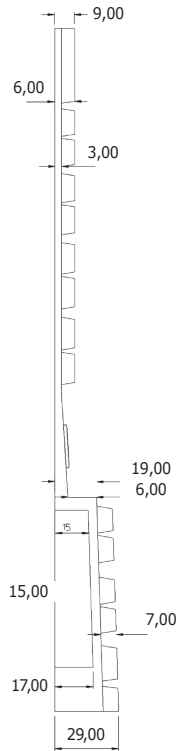


SOHLEN FÜR STRASSEN-UND FREIZEITSCHUHE

Art. 1249

MISTER TANK

best for
CASUAL



SCHWARZ (AA)



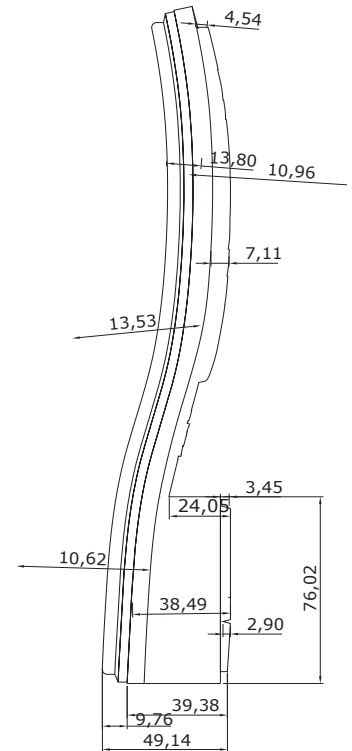
BEIGE (AB)

Art. 9123

ONDA



best for
CASUAL



SCHWARZ (AA)



DUNKELBRAUN (I8)



KARAMEL (AE)

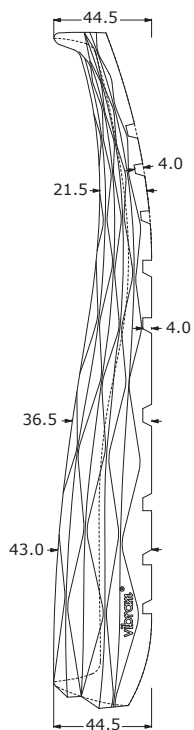
MISCHUNG	Ecostep Recycle (AR)			
GRÖSSEN	75	95	115	135
LÄNGE (mm)	311	328	345	362

MISCHUNG	Vi-Lite (IG)					
GRÖSSEN	36	37	38	39	40	41
INNENLÄNGE (mm)	243	250	256	263	269	276
SOHLENBREITE A (mm)	79	81	82	84	85	87
ABSATZBREITE B (mm)	50	52	54	56	58	60

Art. 9501
ACTIVE 69

CUPSOLE

best for
CASUAL



SCHWARZ (AA)



HELLGRAU (57)



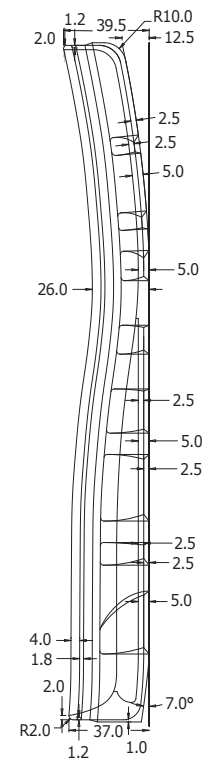
ORANGE (54)

MISCHUNG	Vi-Lite (IG)											
GRÖSSEN	36	37	38	39	40	41	42	43	44	45	46	47
INNENLÄNGE (mm)	253	260	267	273	280	286	293	300	306	313	320	326
SOHLENBREITE A (mm)	95	97	98	100	102	103	105	107	108	110	112	113
ABSATZBREITE B (mm)	55	57	59	61	63	65	67	69	71	73	75	77

Art. 482C
CHRISTY CUPSOLE

CUPSOLE

best for
CASUAL



SCHWARZ (AA)



SAHNE (55)



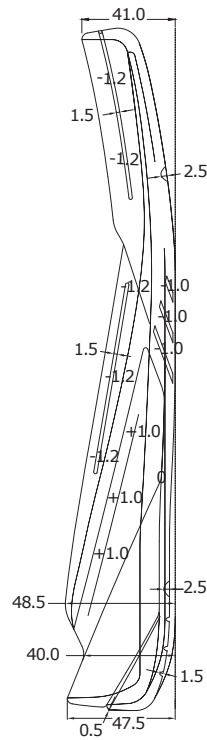
TABAK (AN)

MISCHUNG	XS Trek (CS)									
GRÖSSEN	5	6	7	8	9	10	11	12	13	
INNENLÄNGE (mm)	39	40	41	42	43	44	45	46	47	
SOHLENBREITE A (mm)	270	277	283	290	297	303	310	317	323	
SOHLENBREITE B (mm)	92	93	95	97	98	100	102	103	105	
ABSATZBREITE B (mm)	70	72	74	76	78	80	82	84	86	

Art. 771C MENEGO

CUPSOLE

best for
CASUAL



SCHWARZ (AA)



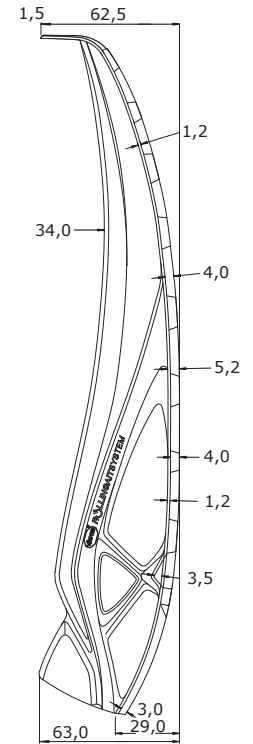
WEISS (AC)

MISCHUNG	XS Trek (CS) + EVA								
GRÖSSEN	39	40	41	42	43	44	45	46	47
INNENLÄNGE (mm)	270	277	283	290	297	303	310	317	323
SOHLENBREITE A (mm)	92	93	95	97	98	100	102	103	105
ABSATZBREITE B (mm)	70	72	74	76	78	80	82	84	86

Art. 186C SPHIKE

CUPSOLE

best for
CASUAL



WEISS/SCHWARZ (SB)



WEISS/BERNSTEIN (UB)



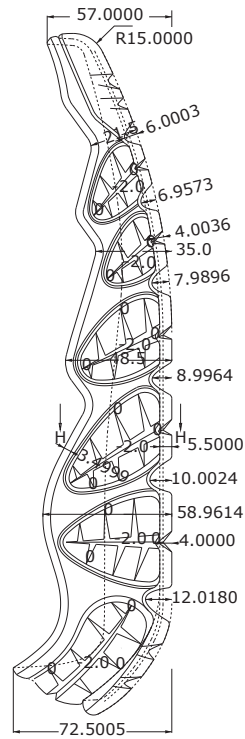
GELB/SCHWARZ (CY)

MISCHUNG	Ecostep Recycle + EVA											
GRÖSSEN	35,5	37	38	39	40	41	42	43	44	45	46	47
INNENLÄNGE (mm)	244	254	261	268	274	281	288	294	301	308	314	321
SOHLENBREITE A (mm)	88	92	94	96	97	99	101	102	104	105	107	108
ABSATZBREITE B (mm)	69	71	72	73	74	75	76	77	78	79	80	81

Art. 1131C LEAVES

CUPSOLE

best for
CASUAL



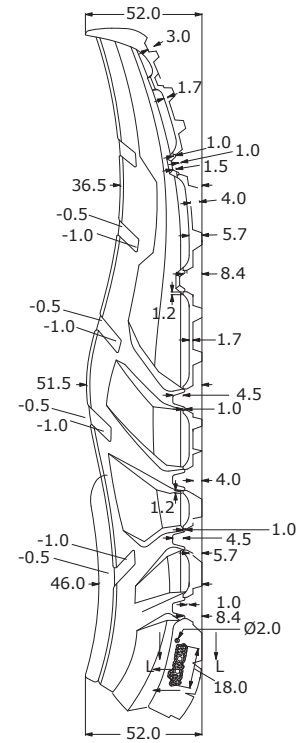
SCHWARZ/GRAU (DA)

MISCHUNG	XS Trek (CS) + EVA										
GRÖSSEN	36	37	38	39	40	41	42	43	44	45	46
INNENLÄNGE (mm)	246	253	259	266	272	279	286	292	299	306	312
SOHLENBREITE A (mm)	94	95	97	98	100	102	103	105	107	108	110
ABSATZBREITE B (mm)	70	71	72	73	74	75	76	77	78	79	80

Art. 1050C SPIDER LOCK

CUPSOLE

best for
CASUAL



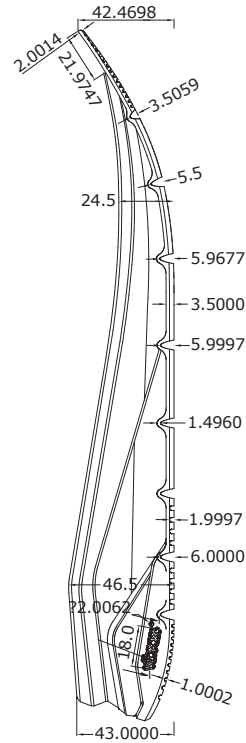
WEISS/SCHWARZ (S8)

MISCHUNG	XS Trek (CS) + EVA										
GRÖSSEN	35,5	36,5	38	39	40	41	42	43	44	45	46,5
INNENLÄNGE (mm)	243	249	259	266	273	279	286	293	299	306	316
SOHLENBREITE A (mm)	90	92	94	96	97	99	102	103	104	106	108
ABSATZBREITE B (mm)	73	73	73	73	77	77	77	77	80	80	80

Art. 893C
AUGUST

CUPSOLE

best for
CASUAL



SCHWARZ/WEISS
(59)

MISCHUNG	XS Trek (CS) + EVA									
GRÖSSEN	37	38	39	40	41	42	43	44	45	46
INNENLÄNGE (mm)	243	249	256	263	269	276	283	289	296	303
SOHLENBREITE A (mm)	86	88	90	91	93	94	96	98	99	101
ABSATZBREITE B (mm)	64	65	66	67	68	70	71	72	73	74

Art. 1443C
CREPE CUPSOLE

CUPSOLE

best for
CASUAL



SCHWARZ (AA)



WEISS (AC)



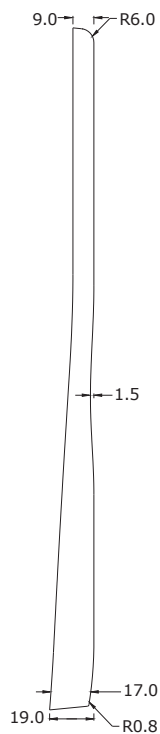
HONIG (AP)

MISCHUNG	XS Trek (CS) + PU											
GRÖSSEN	3	4	5	6	7	8	9	10	11	12		
INNENLÄNGE (mm)	249	258	266	275	283	292	300	308	317	325		
SOHLENBREITE A (mm)	94	96	98	101	103	105	107	109	111	113		
ABSATZBREITE B (mm)	70	71	73	74	75	78	79	81	83	84		

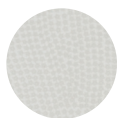
Art. 539C CAMP MOC

CUPSOLE

best for
CASUAL



SCHWARZ (AA)



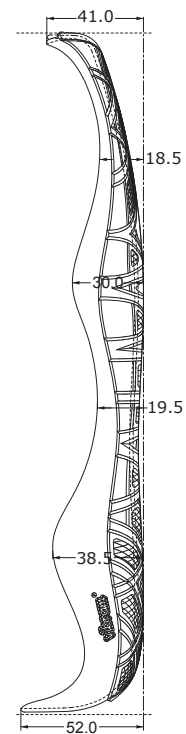
WEISS (AC)

MISCHUNG	XS Trek (CS)							
GRÖSSEN	6	7	8	9	10	11	12	13
INNENLÄNGE (mm)	265	273	282	290	299	307	316	324
SOHLENBREITE A (mm)	88	90	92	94	96	98	100	102
ABSATZBREITE B (mm)	68	70	71	73	74	76	77	79

Art. 1638C FF CUP

CUPSOLE

best for
CASUAL

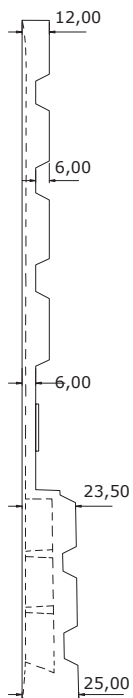


SCHWARZ (AA)

MISCHUNG	XS Trek (CS)												
GRÖSSEN	35	36	37	38	39	40	41	42	43	44	45	46	47
INNENLÄNGE (mm)	236	243	249	256	263	259	276	283	299	296	303	309	316
SOHLENBREITE A (mm)	91	93	94	96	98	99	101	102	104	106	107	109	110
ABSATZBREITE B (mm)	66	67	68	70	71	72	73	74	75	77	78	79	80

Art. 2070
TRENTO

best for
CASUAL
TRAVEL
MILITARY



SCHWARZ (AA)

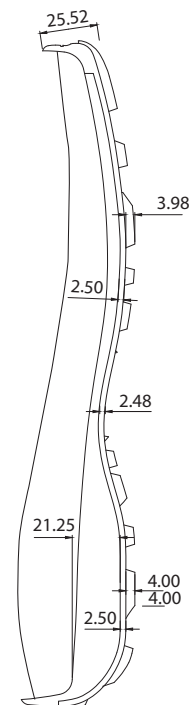


TABAK (AN)

art. 114P
BOMBA PU

CUPSOLE

best for
CASUAL
TRAVEL



SCHWARZ/SCHWARZ
(DH)



SCHWARZ/GRAU (DA)

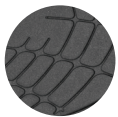
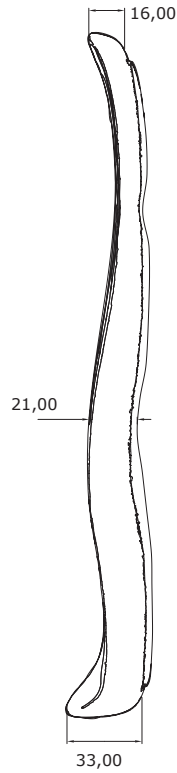
MISCHUNG	SP (BT)					
GRÖSSEN	356	378	390	412	434	456
LÄNGE (mm) min/max	266	280	294	308	321	335

MISCHUNG	EURO + PU (AV)											
GRÖSSEN	36,5	38	39	40	41	42	43	44	45	46	47	48,5
INNENLÄNGE (mm)	249	255	262	268	275	281	288	294	301	307	314	320
SOHLENBREITE A (mm)	89	91	93	95	97	99	101	103	105	107	109	112
ABSATZBREITE B (mm)	67	69	71	73	75	77	79	81	83	85	87	90

Art. 2141
PELICAN

CUPSOLE

best for
 TRAVEL



SCHWARZ (AA)



DUNKELBRAUN (18)



SAHNE (55)

MISCHUNG	SB (BQ)					
GRÖSSEN	40	41	42	43	44	45
LÄNGE (mm) min/max	266	274	283	292	302	313

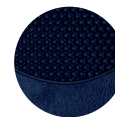
Art. 2148
STRIGHTON

CUPSOLE

best for
 CASUAL
 TRAVEL



SCHWARZ (AA)



BLAU (43)



WEISS (AC)



HONIG (AP)



STAHL (85)

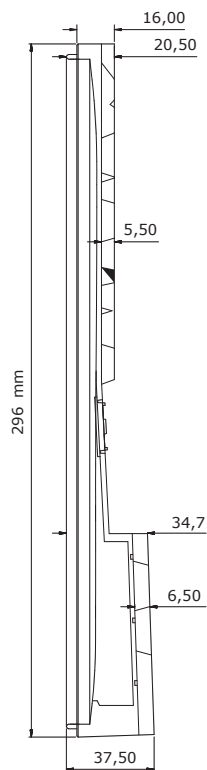
MISCHUNG	But 5 (A.J)												
GRÖSSEN	35	36	37	38	39	40	41	42	43	44	45	46	47
INNENLÄNGE (mm)	233	243	253	263	273	283	293	303	313	323	333	343	353
SOHLENBREITE A (mm)	79	82	85	88	91	94	97	100	103	106	109	112	115
ABSATZBREITE B (mm)	56	58	60	62	64	66	68	70	72	74	76	78	80

Art. 2153

YELLOW BOOT

CUPSOLE

best for
CASUAL
TRAVEL



HASELNUSS (69) ①



SCHWARZ (AA) ②

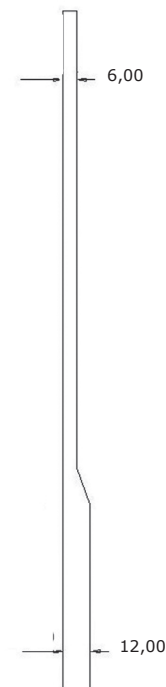


HONIG (AP) ③

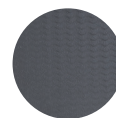
Art. 2303

NEW PORTO CERVO

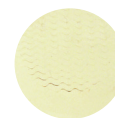
best for
CASUAL
TRAVEL
SAILING



SCHWARZ (AA)



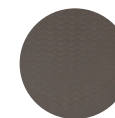
ANTHRAZITSCHWARZ
(94)



WOLKE (59)



SAND (60)



KARAMEL (AE)

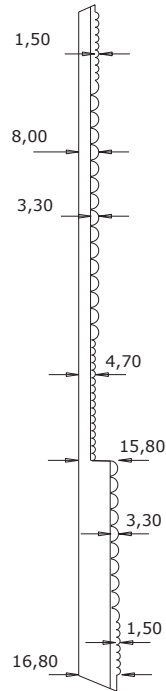
MISCHUNG	MS (BH) ① + Tront (CB) ② + SP (BT) ③						
GRÖSSEN	375	390	405	420	435	450	465
INNENLÄNGE (mm)	266	276	286	296	306	316	326
SOHLENBREITE A (mm)	109	112	114	117	119	122	124
ABSATZBREITE B (mm)	71	74	76	79	81	84	86

MISCHUNG	SB (BQ)					
GRÖSSEN	6	7	8	9	10	11
	378	390	412	434	445	456
LÄNGE (mm) min/max	298	306	315	323	332	340

Art. 2600

LIVERPOOL

best for
CASUAL
TRAVEL



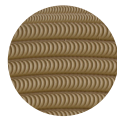
SCHWARZ (AA)



BEIGE (AB)



TABAK (AN)



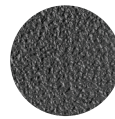
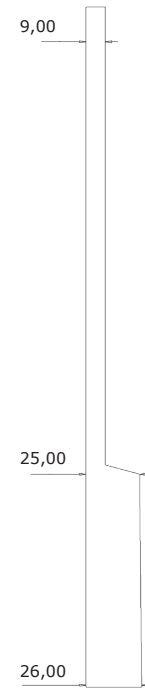
KIESEL (49)

MISCHUNG	Gumlite (AZ)						
GRÖSSEN	356	378	390	412	434	456	479
LÄNGE (mm) min/max	264-275	276-288	289-300	301-315	316-328	329-344	358-370

Art. 2602

DESERT BOOT

best for
CASUAL
TRAVEL



SCHWARZ (AA)



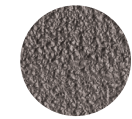
SAHNE (55)



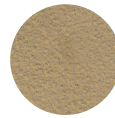
BEIGE (AB)



TABAK (AN)



ANTHRAZITSCHWARZ
(94)



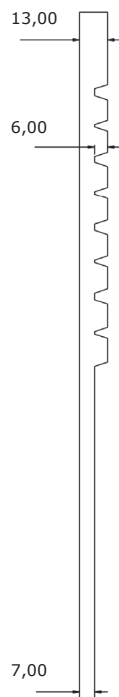
KIESEL (49)

MISCHUNG	Gumlite (AZ)			
GRÖSSEN	390	412	434	456
LÄNGE (mm) min/max	306-320	321-333	334-346	347-360

Art. 2603

GUMBLOCK SOHLE

best for
CASUAL
TRAVEL



SCHWARZ (AA)



SAHNE (SS)



BEIGE (AB)

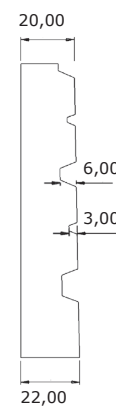


TABAK (AN)

Art. 2604

GUMBLOCK ABSATZ

best for
CASUAL
TRAVEL



SCHWARZ (AA)



SAHNE (SS)



BEIGE (AB)



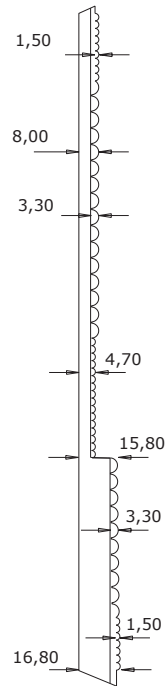
TABAK (AN)

MISCHUNG	Gumlite (AZ)			
GRÖSSEN	390	412	434	457
LÄNGE (mm) min/max	310-320	321-333	334-353	354-373

MISCHUNG	Gumlite (AZ)		
GRÖSSEN	390	412	457
LÄNGE (mm) min/max	97-110	111-122	123-134

Art. 2640
ODESSA

best for
CASUAL
TRAVEL



SCHWARZ (AA)



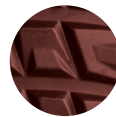
TABAK (AN)



GRÜN (39)



NAVYBLAU (M5)



ZIEGELROT (AJ)



SCHWARZ (AA)



BEIGE (AB)



TABAK (AN)

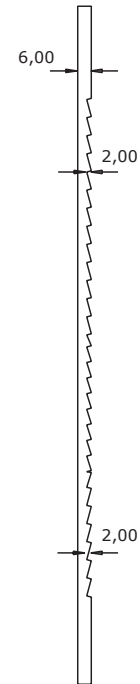


KIESEL (49)

MISCHUNG	Gumlite (AZ)					
GRÖSSEN	378	390	412	434	456	479
LÄNGE (mm) min/max	276-288	289-300	301-315	316-328	329-344	345-365

Art. 2644
DURBAN

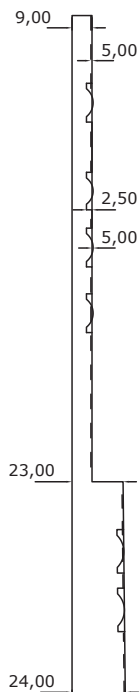
best for
CASUAL
TRAVEL



MISCHUNG	Gumlite (AZ)					
GRÖSSEN	356	378	390	412	434	456
LÄNGE (mm) min/max	264-275	276-288	289-300	301-315	316-328	329-344

Art. 2659
AVANA

best for
CASUAL
TRAVEL



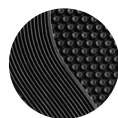
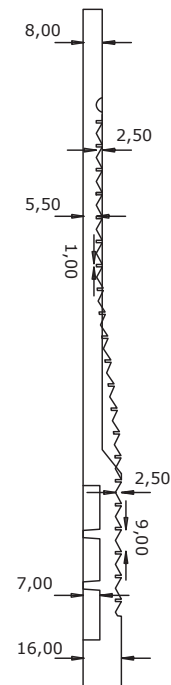
SCHWARZ (AA)



TABAK (AN)

Art. 2670
CORMONS

best for
CASUAL
TRAVEL



SCHWARZ (AA)



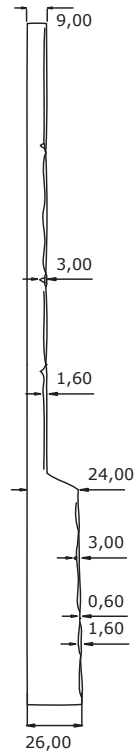
TABAK (AN)

MISCHUNG	Gumlite (AZ)						
GRÖSSEN	378	390	412	434	456	479	502
LÄNGE (mm) min/max	280-293	294-306	307-319	302-333	334-348	349-364	365-395

MISCHUNG	Gumlite (AZ)					
GRÖSSEN	378	390	412	434	456	478
LÄNGE (mm) min/max	260-271	272-285	286-299	300-311	312-324	325-337

Art. 2678
MINSK

best for
CASUAL
TRAVEL



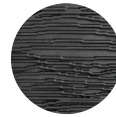
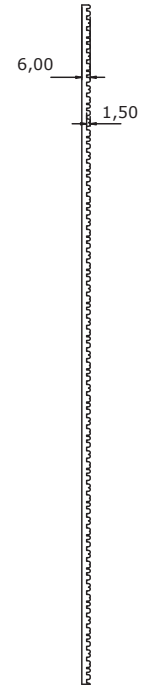
SCHWARZ (AA)



TABAK (AN)

Art. 2690
ACQUAGUM DONNA

best for
CASUAL
TRAVEL



SCHWARZ (AA)



DUNKELBRAUN (18)

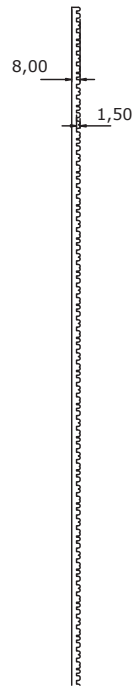
MISCHUNG	Gumlite (AZ)				
GRÖSSEN	378	390	412	434	456
LÄNGE (mm) min/max	294-307	308-320	321-334	335-347	348-360

MISCHUNG	Gumlite (AZ)		
GRÖSSEN	358	392	436
LÄNGE (mm) min/max	320-345	346-370	371-400

Art. 2691

ACQUAGUM UOMO

best for
CASUAL
TRAVEL



SCHWARZ (AA)



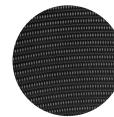
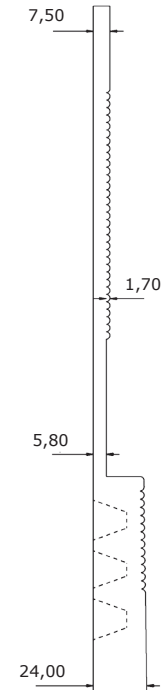
DUNKELBRAUN (18)

MISCHUNG	Gumlite (AZ)	
GRÖSSEN	392	436
LÄNGE (mm) min/max	346-370	371-400

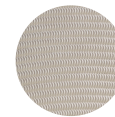
Art. 2810

BOLOGNA

best for
CASUAL
TRAVEL



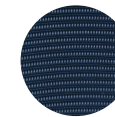
SCHWARZ (AA)



SAHNE (55)



TABAK (AN)



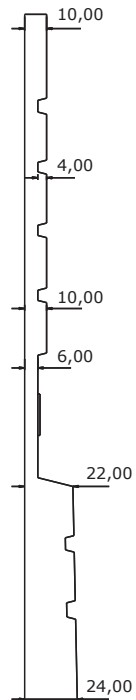
NAVYBLAU (M5)

MISCHUNG	Gumlite (AZ)					
GRÖSSEN	378	390	412	434	456	478
LÄNGE (mm) min/max	276-295	296-310	311-323	324-337	338-353	354-370

Art. 4303

BETULLA TRANCIATA

best for
CASUAL
TRAVEL



SCHWARZ (AA)



LEDER (AF)



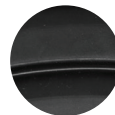
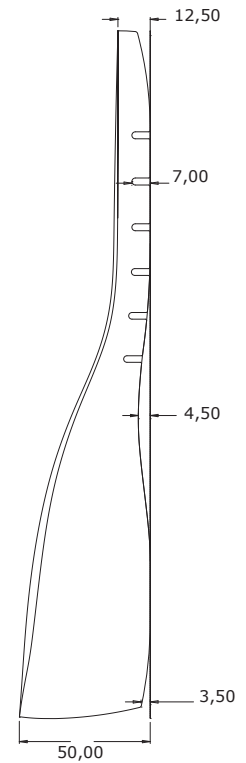
TABAK (AN)

MISCHUNG	Morflex (BG)				
GRÖSSEN	358	391	424	457	480
LÄNGE (mm) min/max	278	295	315	335	340

Art. 9104

LADY RIPPLE

best for
CASUAL
TRAVEL
ORTHOPAEDICS



SCHWARZ (AA)



DUNKELBRAUN (I8)

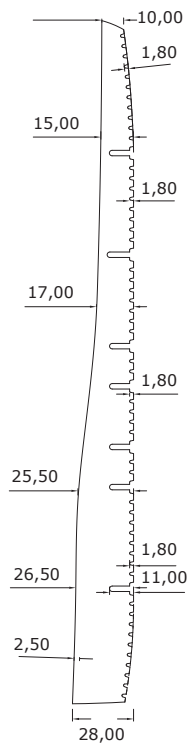


SAHNE (S5)

MISCHUNG	VI-Lite (IG)				
GRÖSSEN	346	378	390	412	434
LÄNGE (mm) min/max	253-259	272-278	279-285	286-292	306-312

Art. 9105
GLOXI CUT

best for
CASUAL
ORTHOPAEDICS



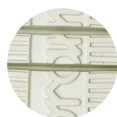
SCHWARZ (AA)



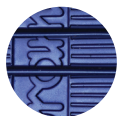
DUNKELBRAUN (18)



ANTHRAZITSCHWARZ
(94)



SAHNE (55)



BLAU (44)

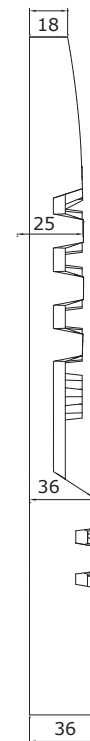


TON (83)

MISCHUNG	VI-Lite (IG)						
GRÖSSEN	356	378	390	412	434	456	478
LÄNGE (mm) min/max	273-279	284-290	298-304	312-318	324-330	338-344	362-368

Art. 9107
TWEETY

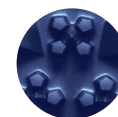
best for
CASUAL
TRAVEL



SCHWARZ (AA)



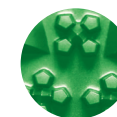
DUNKELBRAUN (18)



BLAU (44)



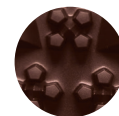
WEISS (AC)



GRÜN (39)



SAND (60)

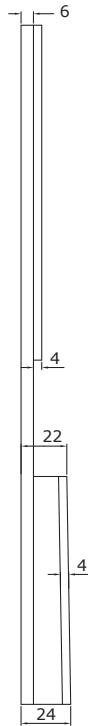


ZIEGELROT (AJ)

MISCHUNG	VI-Lite (IG)					
GRÖSSEN	313	346	379	401	424	457
LÄNGE (mm) min/max	247-255	268-276	278-286	302-310	321-329	342-350

Art. 9108
GENEPEY

best for
CASUAL
TRAVEL



SCHWARZ (AA)



DUNKELBRAUN (18)



BLAU (44)



WEISS (AC)



GRÜN (39)



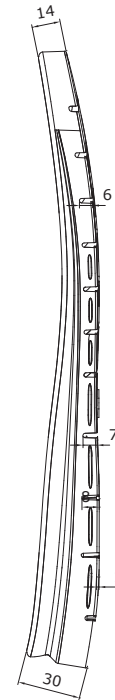
SAND (60)

MISCHUNG	VI-Lite (IG)			
GRÖSSEN	368	391	424	457
LÄNGE (mm) min/max	286-291	306-311	326-331	346-351

Art. 9111
CASERTA

CUPSOLE

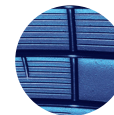
best for
CASUAL
TRAVEL



SCHWARZ (AA)



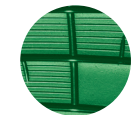
DUNKELBRAUN (18)



BLAU (44)



WEISS (AC)



GRÜN (39)



SAND (60)



TON (83)

MISCHUNG	VI-Lite (IG)							
GRÖSSEN	356	380	390	400	410	420	430	
LÄNGE (mm) min/max	246-249	256-259	262-265	269-272	276-279	282-285	289-292	
	440	450	465					
	296-299	302-305	312-315					

Art. 9114

ARSENALE

best for
CASUAL
TRAVEL



SCHWARZ (AA)



DUNKELBRAUN (18)



BLAU (44)



WEISS (AC)



GRÜN (39)



SAND (60)



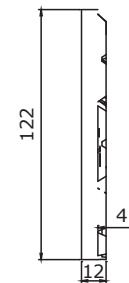
ZIEGELROT (AJ)

MISCHUNG	VI-Lite (IG)	
GRÖSSEN	392	436
LÄNGE (mm) min/max	326-331	354-359

Art. 9115

ARSENALE ABSATZ

best for
CASUAL
TRAVEL



SCHWARZ (AA)



DUNKELBRAUN (18)



BLAU (44)



WEISS (AC)



GRÜN (39)



SAND (60)



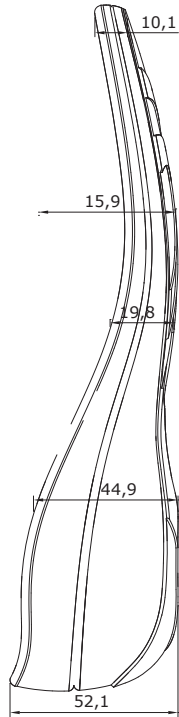
ZIEGELROT (AJ)

MISCHUNG	VI-Lite (IG)	
GRÖSSEN	437	
LÄNGE (mm) min/max	115-120	

Art. 9116
SOFIA

CUPSOLE

best for
CASUAL
TRAVEL



SCHWARZ (AA)



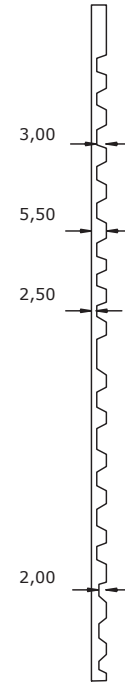
DUNKELBRAUN (18)



WEISS (AC)

Art. 1030
IZALCO

best for
CASUAL
TRAVEL



SCHWARZ (AA)



TABAK (AN)

MISCHUNG	VI-Lite (IG)						
GRÖSSEN	356	366	375	385	390	400	410
INNENLÄNGE (mm)	251	257	263	269	275	281	287
SOHLENBREITE A (mm)	83	84	85	86	87	88	89
ABSATZBREITE B (mm)	54	55	56	57	58	59	60

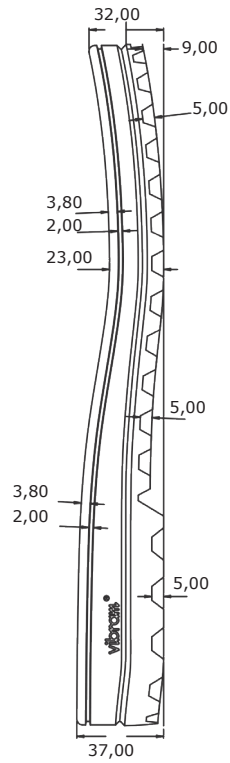
MISCHUNG	SP (BT)					
GRÖSSEN	367	389	401	423	445	467
LÄNGE (mm) min/max	283	297	310	324	337	350

Art. 056C

WINTER CITY

CUPSOLE

best for
CASUAL
TRAVEL



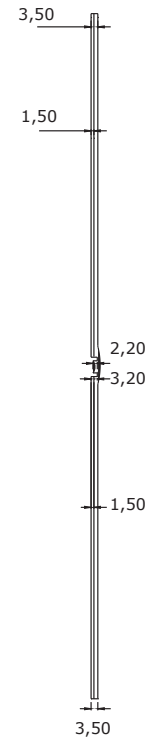
SCHWARZ (CA)

MISCHUNG	Icetek (BB)				
GRÖSSEN	38	40	42	44	46
LÄNGE (mm) min/max	260	274	287	300	314

Art. 417K

FLAT

best for
CASUAL
TRAVEL



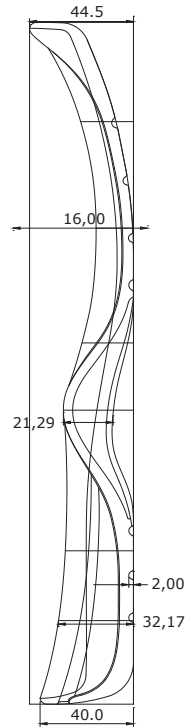
SCHWARZ (AA)

MISCHUNG	XS Trek (CS)		
GRÖSSEN	6	9	13
LÄNGE (mm) min/max	378	434	490
LÄNGE (mm) min/max	292	317	351

Art. 639K
LADDER

CUPSOLE

best for
CASUAL
TRAVEL



SCHWARZ (CA)



DUNKELBRAUN (18)



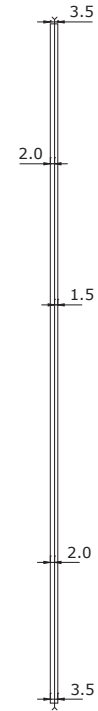
BRONZE (BB)



WEISS (CB)

Art. 669K
SKULL

best for
CASUAL
ORTHOPAEDICS



SCHWARZ (AA)



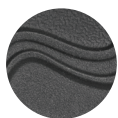
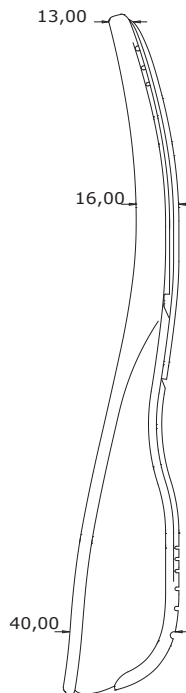
SCHWARZ/WEISS (S9)

MISCHUNG	Newflex 3D (DY)						
GRÖSSEN	5	6	7	8	9	10	11
LÄNGE (mm) min/max	260	267	273	280	290	300	310
SOHLENBREITE A (mm)	260	267	273	280	290	300	310
ABSATZBREITE B (mm)	260	267	273	280	290	300	310

MISCHUNG	XS Trek (CS)	
GRÖSSEN	090	130
	434	490
LÄNGE (mm) min/max	317	351

Art. 887K
SHELL

CUPSOLE
best for
CASUAL
ORTHOPAEDICS



SCHWARZ (AA)



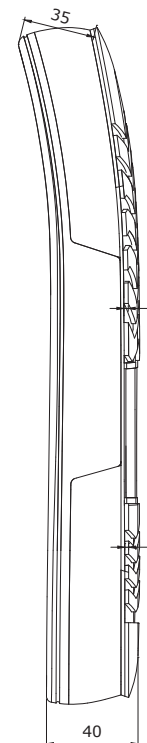
DUNKELBRAUN (18)



HELLGRAU (57)

art. 1574
MORETTO

CUPSOLE
best for
CASUAL
TRAVEL



SCHWARZ (AA)



NATURAL (AP)



WEISS (HU)

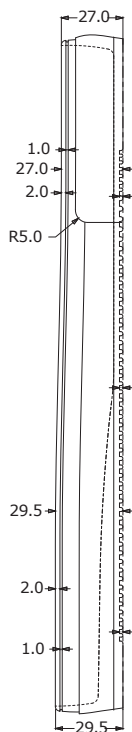
MISCHUNG	Newflex 3D (DY)						
GRÖSSEN	35	36	37	38	39	40	41
LÄNGE (mm) min/max	236	243	250	257	264	271	278
SOHLENBREITE A (mm)	76	79	82	85	88	91	94
ABSATZBREITE B (mm)	52	53,5	55	56,5	58	59,5	61

MISCHUNG	BUT5 (AJ)										
GRÖSSEN	37	38	39	40	41	42	43	44	45	46	47
LÄNGE (mm)	250	256	262	268	275	281	288	294	301	308	315
SOHLENBREITE A (mm)	92	94	96	98	100	102	104	106	108	110	112
ABSATZBREITE B (mm)	61	63	65	67	69	71	73	75	77	79	81

art. 2519
MELANY

CUPSOLE

best for
CASUAL
TRAVEL



SCHWARZ (AA)

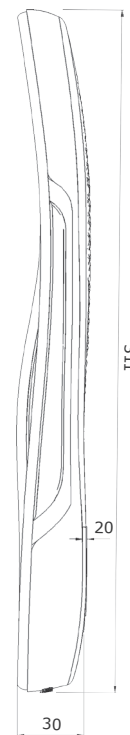


WEISS (AC)

art. 2548
SLANG

CUPSOLE

best for
CASUAL
TRAVEL



SCHWARZ (AA)



DUNKELBRAUN (18)



SAHNE (55)

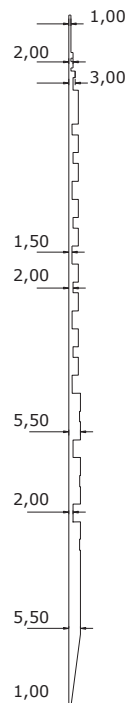
MISCHUNG	EURO SS (HM)											
GRÖSSEN	35,5	37	38	39	40	41	42	43	44	45	46	47,5
LÄNGE (mm)	252	260	270	276	283	290	297	303	310	317	324	334
SOHLENBREITE A (mm)	92	95	97	98	100	102	104	105	107	109	110	113
ABSATZBREITE B (mm)	60	62	64	66	68	70	72	74	76	78	80	81

MISCHUNG	SP (BT)								
GRÖSSEN	37	38	39	40,5	41	42	43	44	45,5
LÄNGE (mm) min/max	271	278	284	291	298	304	311	317	330
SOHLENBREITE A (mm)	88	90	92	94	96	98	100	102	105
ABSATZBREITE B (mm)	67	69	71	73	72	77	79	81	84

Art. 2002

CAMBRIDGE

best for
CASUAL
TRAVEL



SCHWARZ (AA) ①



SAHNE (SS) ②



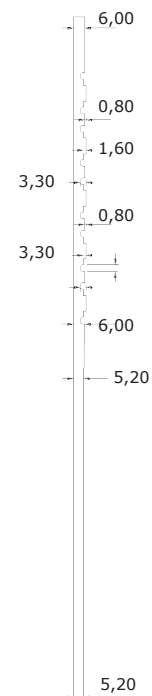
TABAK (AN) ②



ANTHRAZITSCHWARZ (94) ②

Art. 2055

ETON SOHLE



SCHWARZ (AA)



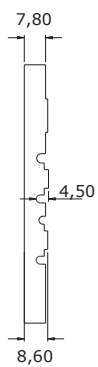
TABAK (AN)

MISCHUNG	Tront (CB) ① + SP (BT) ②			
GRÖSSEN	7	9	11	13
	390	434	456	490
LÄNGE (mm) min/max	298	315	331	348

MISCHUNG	SP (BT)				
GRÖSSEN	056	078	091	112	134
	379	412	434	456	502
LÄNGE (mm) min/max	284	300	317	334	360

Art. 2055

ETON ABSATZ



SCHWARZ (AA)



TABAK (AN)

MISCHUNG	TOP 85 (CA)				
GRÖSSEN	056	078	091	112	134
	379	412	434	456	502
LÄNGE (mm) min/max	89	95	100	106	110





GUMMIPLATTEN FÜR HALBSOHLEN,
LANGSOHLN UND ABSÄTZE

Art. 7106
CRÊPE



best for
CASUAL
TRAVEL
ORTHOPAEDICS



SCHWARZ (AA)



DUNKELBRAUN (18)



SAHNE (55)



HONIG (AP)



TABAK (AN)



KIESEL (49)



HASELNUSS (69)

MISCHUNG	SP (BT)		
STÄRKE (mm)	2	4	9
PLATTE (cm)	90x60		
MISCHUNG	AR (ECO)		
STÄRKE (mm)	3,5	6	
PLATTE (cm)	90x60		

Art. 7108
LASTRA TACCHI



best for
CASUAL
TRAVEL



SCHWARZ (AA)



DUNKELBRAUN (18)



KIESEL (49)

MISCHUNG	Top 85 (CA)			
STÄRKE (mm)	4	6	8	10
PLATTE (cm)	90x60			

Art. 7119

SOFT STEP OPTISTAR



best for
CASUAL
FASHION



SCHWARZ (AA)



DUNKELBRAUN (18)



HASELNUSS (69)

MISCHUNG	MS + Dupla (NZ)
STÄRKE (mm)	6
PLATTE (cm)	91x58
MISCHUNG	MS (BH)
STÄRKE (mm)	4
PLATTE (cm)	91x58

Art. 7148

GAIA



best for
CASUAL
TRAVEL



SCHWARZ (AA)



HONIG (AP)



TABAK (AN)

MISCHUNG	SP (BT)
STÄRKE (mm)	4 6
PLATTE (cm)	91x58

Art. 7153

PLURIBALL



best for
CASUAL
TRAVEL



SCHWARZ (AA)



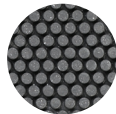
SAHNE (55)



TABAK (AN)



HONIG (AP)



SCHWARZ (AA) ①

Art. 7154

CLAW



best for
CASUAL
TRAVEL



SCHWARZ (AA)



DUNKELBRAUN (18)



TABAK (AN)



CAPUCCINO (75)

MISCHUNG	SP (BT)	
STÄRKE (mm)	4	6
PLATTE (cm)	91x58	
MISCHUNG	Icetek (BB) ①	
STÄRKE (mm)	4	6
PLATTE (cm)	91x58	

MISCHUNG	SP (BT)	
STÄRKE (mm)	4,5	6
PLATTE (cm)	91x58	

Art. 7163

GEMMA 56X85 CM



best for
CASUAL
TRAVEL



KORK (26)



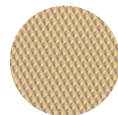
DUNKELTABAK (AO)



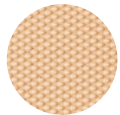
SCHWARZ (AA)



DUNKELBRAUN (18)



SAHNE (55)



LEDER (AF)



EICHE (14)

MISCHUNG	SO (BS)				
STÄRKE (mm)	2	3	4	5	6
PLATTE (cm)	56x85				

Art. 7167

TANK



best for
CASUAL
TRAVEL



SCHWARZ (AA)



SAHNE (55) ①



HONIG (AP) ①



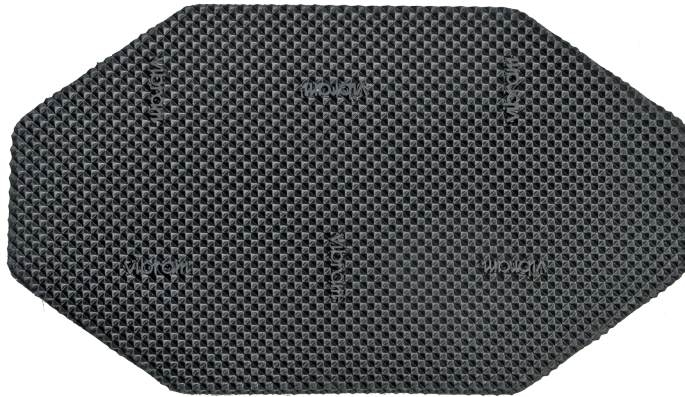
TABAK (AN)

MISCHUNG	SP (BT)	
STÄRKE (mm)	4,5 ①	6
PLATTE (cm)	91x58	

Art. 7168
DIAMANTE



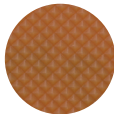
best for
CASUAL
TRAVEL



SCHWARZ (AA)



SAHNE (SS) ①



HONIG (AP)



TABAK (AN)

MISCHUNG	SP (BT)				
STÄRKE (mm)	3	4	5	6	8 ①
PLATTE (cm)	91x49				

Art. 7170
LISK



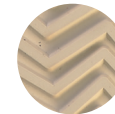
best for
CASUAL
TRAVEL



SCHWARZ (AA)



DUNKELBRAUN (18)



SAHNE (SS)



HONIG (AP)



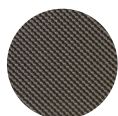
TABAK (AN)

MISCHUNG	SP (BT)	
STÄRKE (mm)	3,5	4
PLATTE (cm)	91x58	

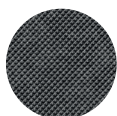
Art. 7173
TEQUILGEMMA



best for
CASUAL
TRAVEL
FASHION



DUNKELTABAK (AO)



SCHWARZ (AA)



LEDER (AF)



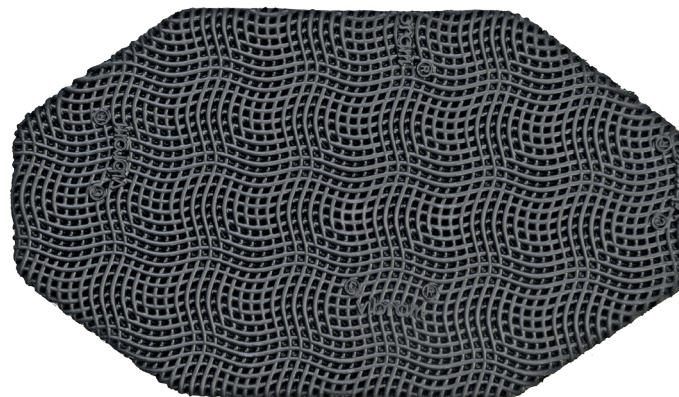
TABAK (AN)

MISCHUNG	SO (BS)
STÄRKE (mm)	1,8
PLATTE (cm)	56x85

Art. 7175
CHERRY



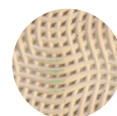
best for
CASUAL
TRAVEL



SCHWARZ (AA)



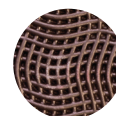
DUNKELBRAUN (18)



SAHNE (55)



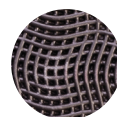
HONIG (AP)



TABAK (AN)



KIESEL (49)



ZIEGELROT (AJ)



HASELNUSS (69)

MISCHUNG	SP (BT)
STÄRKE (mm)	4
PLATTE (cm)	91x58

Art. 7178
OPTICAL



best for
CASUAL
TRAVEL



MISCHUNG	SP (BT)
STÄRKE (mm)	4
PLATTE (cm)	91x58

Art. 7179
DUPLA 56X85



best for
CASUAL
TRAVEL



MISCHUNG	Dupla (AQ) + Top 85 (CA)
STÄRKE (mm)	6
PLATTE (cm)	56x85

Art. 7180
FEATHER



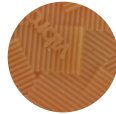
best for
CASUAL
TRAVEL



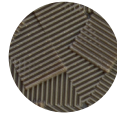
SCHWARZ (AA)



SAHNE (55)



HONIG (AP)



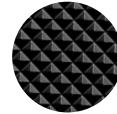
TABAK (AN)

MISCHUNG	SP (BT)
STÄRKE (mm)	4
PLATTE (cm)	91x58

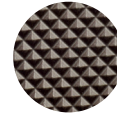
Art. 7181
NEFERTITI



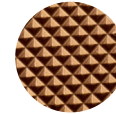
best for
CASUAL
TRAVEL



SCHWARZ (AA)



TABAK (AN)



HASELNUSS (69)

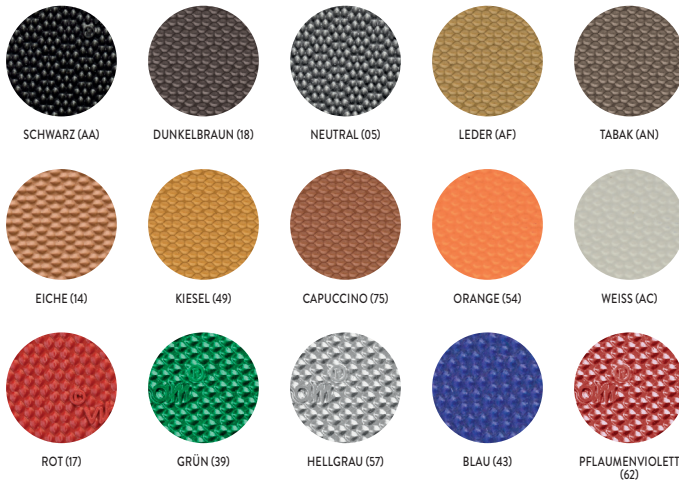
MISCHUNG	Dupla (AQ) + Top 85 (CA)
STÄRKE (mm)	6
PLATTE (cm)	91x58

Art. 7279

DUPLA 56X42



best for
CASUAL
TRAVEL



MISCHUNG	Dupla (AQ) + Top 85 (CA)
STÄRKE (mm)	6
PLATTE (cm)	56x42

Art. 7373

TEQUILGEMMA TOP



best for
CASUAL
TRAVEL



MISCHUNG	Top 85 (CA)				
STÄRKE (mm)	1	1,5	1,8	3	6
PLATTE (cm)	91x58				

Art. 7374

FIRMINA



best for
CASUAL
TRAVEL
FASHION



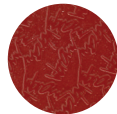
SCHWARZ (AA)



DUNKELBRAUN (18)



LEDER (AF)



PFLAUMENVIOLETT
(62)

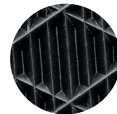
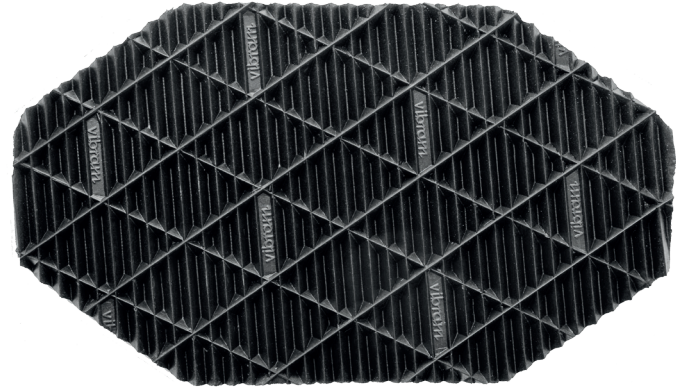
MISCHUNG	Top 85 (CA)		
STÄRKE (mm)	1	1,8	3,5
PLATTE (cm)	91x58		

Art. 7651

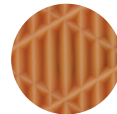
SILVANA



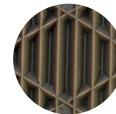
best for
CASUAL
TRAVEL



SCHWARZ (AA)



HONIG (AP)



TABAK (AN)

MISCHUNG	SP (BT)		
STÄRKE (mm)	4	5	6
PLATTE (cm)	112x85		

Art. 7673

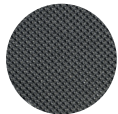
TEQUILGEMMA



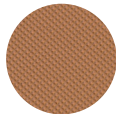
best for
CASUAL
TRAVEL
FASHION



DUNKELTABAK (AO)



SCHWARZ (AA)



EICHE (14)



CAPPUCCINO (75)

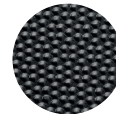
MISCHUNG	SO (BS)
STÄRKE (mm)	1,8
PLATTE (cm)	112x85

Art. 7679

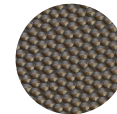
DUPLA



best for
CASUAL
TRAVEL



SCHWARZ (AA)



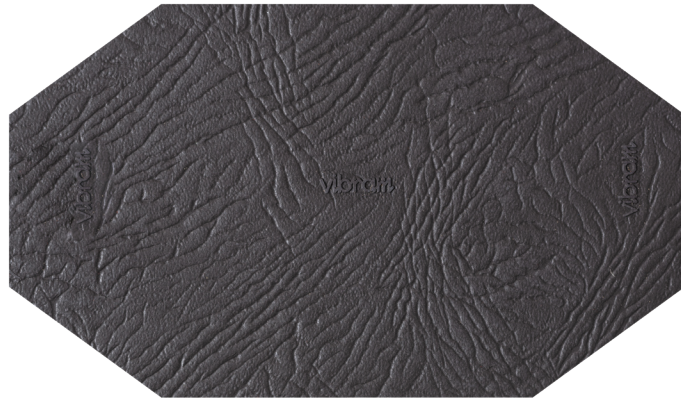
TABAK (AN)

MISCHUNG	Dupla (AQ) + Top 85 (CA)
STÄRKE (mm)	5 6
PLATTE (cm)	112x85

Art. 7963
CALIFORNIA



best for
CASUAL
TRAVEL

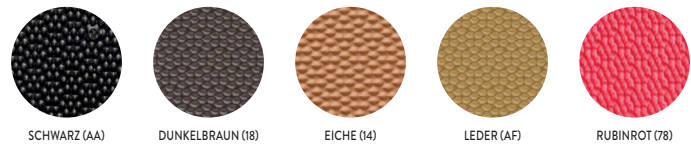


MISCHUNG	Top 85 (CA)		
STÄRKE (mm)	1	1,5	2,5
PLATTE (cm)	91x58		
MISCHUNG	MS (BH)		
STÄRKE (mm)	3,5	5	6
PLATTE (cm)	91x58		

Art. 7479
DUPLA



best for
CASUAL
TRAVEL



MISCHUNG	MS (BH)
STÄRKE (mm)	1,5
PLATTE (cm)	56x85



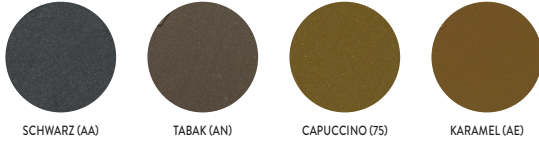


ABSATZ-PLATTEN AUS PU

Art. 750P
NUVOLA



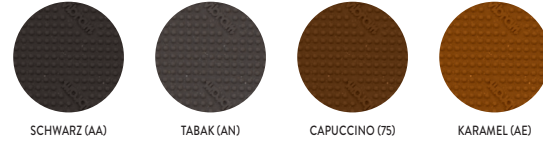
best for
**CASUAL
 TRAVEL**



Art. 751P
ALBA



best for
**CASUAL
 TRAVEL**



MISCHUNG	Dupla (AQ) +Soft PU
STÄRKE (mm)	6
PLATTE (cm)	26x37

MISCHUNG	Dupla (AQ) +Soft PU
STÄRKE (mm)	6
PLATTE (cm)	26x38

Art. 757P
DRAGO



best for
**CASUAL
TRAVEL**



SCHWARZ (AA)



TABAK (AN)



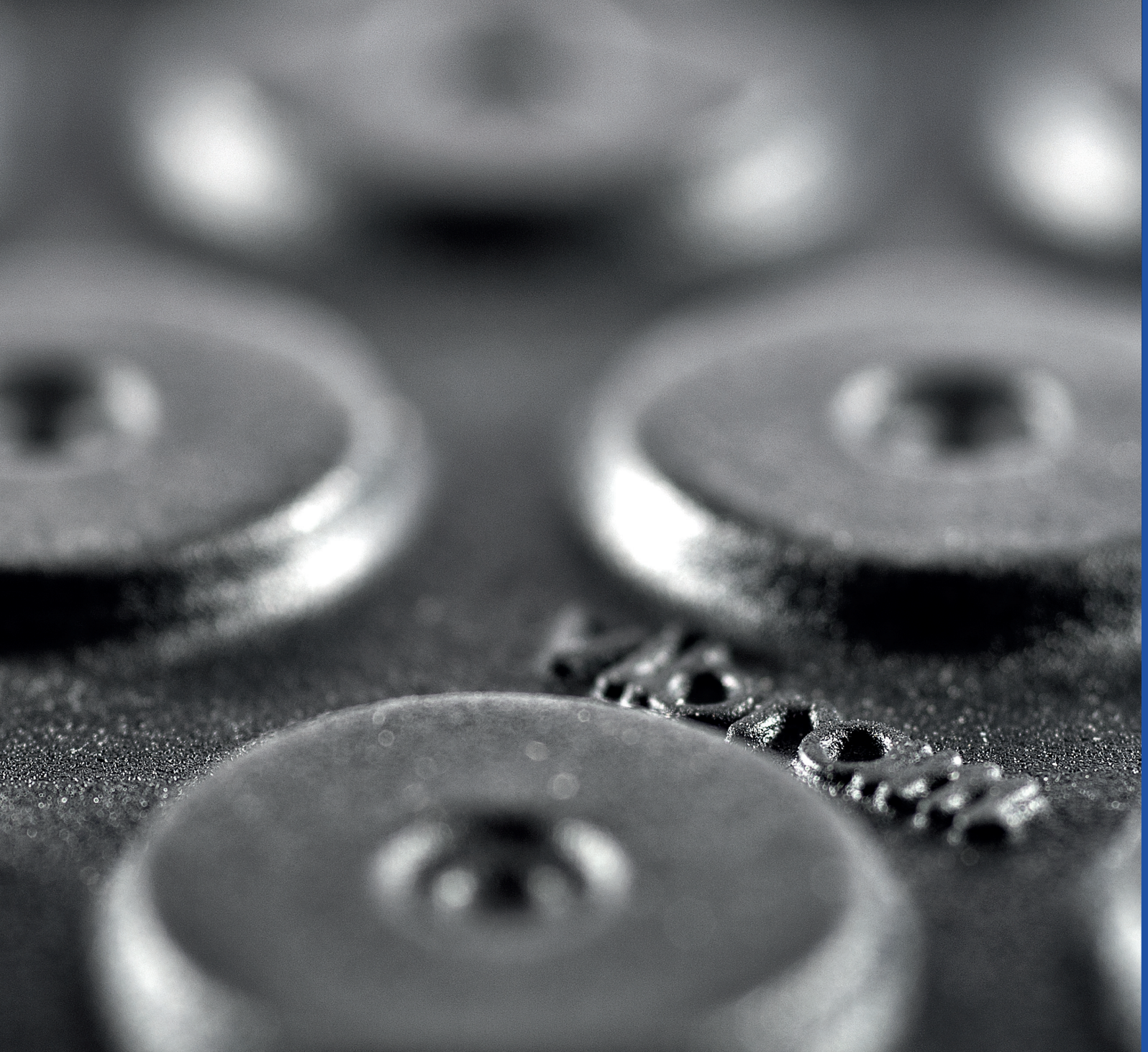
CAPUCCINO (75)



KARMEL (AE)

MISCHUNG	Dupla (AQ) +Hard PU
STÄRKE (mm)	6
PLATTE (cm)	26x37





PLATTEN FÜR KLETTERSCHUHE UND
BOULDERING

art. 7535
XS ECO



best for
CLIMBING



SCHWARZ (AA)

MISCHUNG	XS ECO (QZ)
STÄRKE (mm)	3,5
PLATTE (cm)	93x64

Überweisung XS ECO Repair ist verfügbar

art. 7630
BOULDER

best for
APPROACH



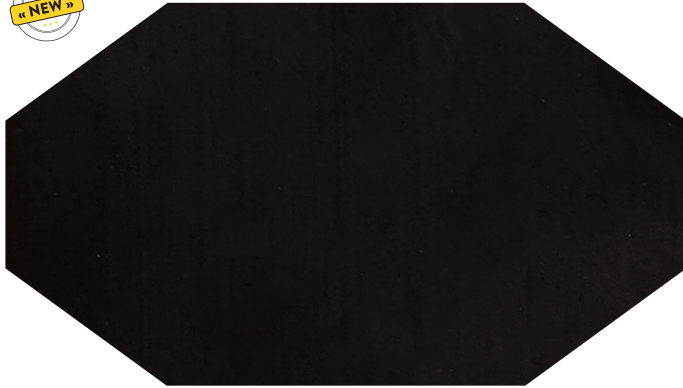
SCHWARZ (AA)

MISCHUNG	Super Trek (BU)
STÄRKE (mm)	4
PLATTE (cm)	112x85

art. 7606

BORDOLISCIO

best for
CLIMBING
TREKKING
ALPINISM



SCHWARZ (AA)



BEIGE (AB)



ROT (17)



ORANGE (54)



GRÜN (BZ)

Art. 7130

NEW BOULDER



best for
CLIMBING
CANYONING
APPROACH



SCHWARZ (AA)

MISCHUNG	TB (BW)	
STÄRKE (mm)	1,5	2
PLATTE (cm)	112x85	

MISCHUNG	XS Grip 2 (CI)	
STÄRKE (mm)	4,5	
PLATTE (cm)	93x64	

Art. 7507
XS GRIP



best for
CLIMBING



SCHWARZ (AA)

MISCHUNG	XS Grip (CH)	
STÄRKE (mm)	3,5	4
PLATTE (cm)	93x64	

Überweisung XS GRIP Repair ist verfügbar

Art. 7510
GRIP



best for
CLIMBING



SCHWARZ (AA)

MISCHUNG	XS Grip (CH)	
STÄRKE (mm)	1,8	2,2
PLATTE (cm)	93x64	

Art. 7520
XS GRIP 2



best for
CLIMBING



SCHWARZ (AA)

MISCHUNG	XS Grip 2 (CI)	
STÄRKE (mm)	4	5
PLATTE (cm)	93x64	

Überweisung XS GRIP2 Repair ist verfügbar

Art. 7530
XS EDGE



best for
CLIMBING



SCHWARZ (AA)

MISCHUNG	XS Edge (CJ)	
STÄRKE (mm)	4	5
PLATTE (cm)	93x64	

Überweisung XS EDGE Repair ist verfügbar





ZELKAUTSCHUK PLATTEN FÜR REPARATUREN

Art. 8316

MANDORLO MORFLEX



best for
CASUAL
TRAVEL
ORTHOPAEDICS



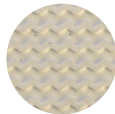
SCHWARZ (AA)



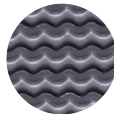
TABAK (AN)



LEDER (AF)



SAHNE (SS)



PERLGRAU (ZZ)

Art. 8327

WOODSTOCK



best for
CASUAL
TRAVEL



SCHWARZ (AA)



TABAK (AN)



LEDER (AF)



BEIGE (AB)



SAHNE (SS)

MISCHUNG	Morflex (BG)				
STÄRKE (mm)	5	6	8	10	12
PLATTE (cm)	122x66				

MISCHUNG	Morflex (BG)	
STÄRKE (mm)	8	10
PLATTE (cm)	122x83	

Art. 8350
CLIVIA



best for
CASUAL
TRAVEL



SCHWARZ (AA)

TABAK (AN)

LEDER (AF)

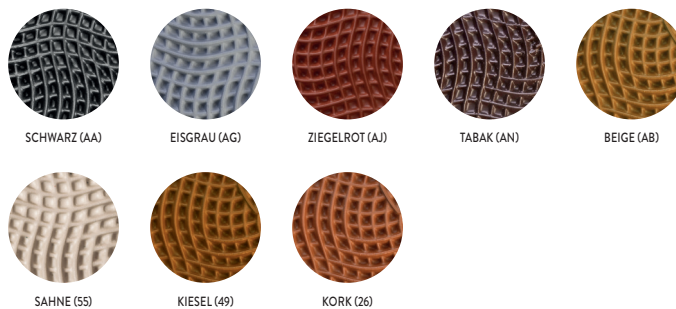
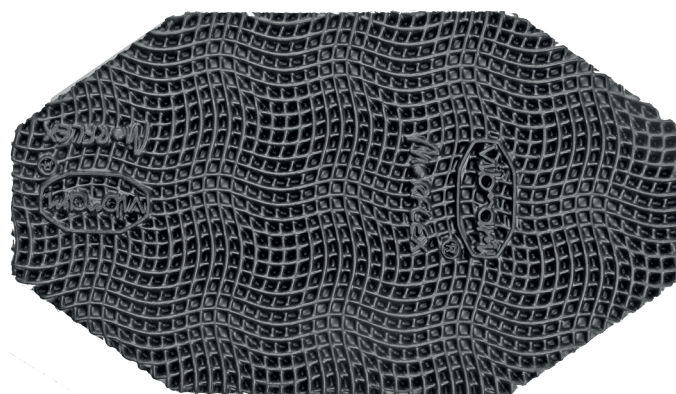
BEIGE (AB)

SAHNE (SS)

Art. 8365
CILIEGIO



best for
CASUAL
TRAVEL



SCHWARZ (AA)

EISGRAU (AG)

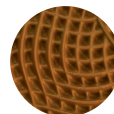
ZIEGELROT (AJ)

TABAK (AN)

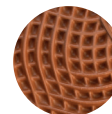
BEIGE (AB)



SAHNE (SS)



KIESEL (49)



KORK (26)

MISCHUNG	Morflex (BG)							
STÄRKE (mm)	6	8	10	12	14	16	18	20
PLATTE (cm)	122x66							

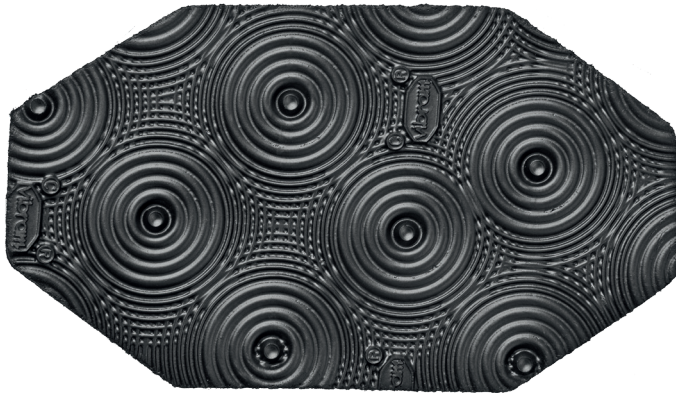
MISCHUNG	Morflex (BG)		
STÄRKE (mm)	6	8	10
PLATTE (cm)	122x77		

Art. 8381

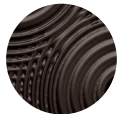
LICORICE MORFLEX



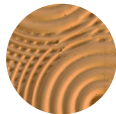
best for
CASUAL
TRAVEL
ORTHOPAEDICS



SCHWARZ (AA)



TABAK (AN)



LEDER (AF)



BEIGE (AB)

MISCHUNG	Morflex (BG)
STÄRKE (mm)	6 10
PLATTE (cm)	122x77

Art. 8529

AIRCALLA



best for
CASUAL
TRAVEL
ORTHOPAEDICS



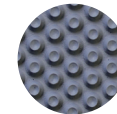
SCHWARZ (AA)



TABAK (AN)



LEDER (AF)



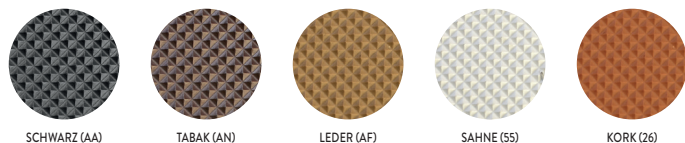
PERLGRAU (22)

MISCHUNG	Airsoft (AB)
STÄRKE (mm)	4 5 6 8 10
PLATTE (cm)	105x57

Art. 8568
AIRDIAMANTE



best for
**CASUAL
 TRAVEL
 ORTHOPAEDICS**



SCHWARZ (AA)

TABAK (AN)

LEDER (AF)

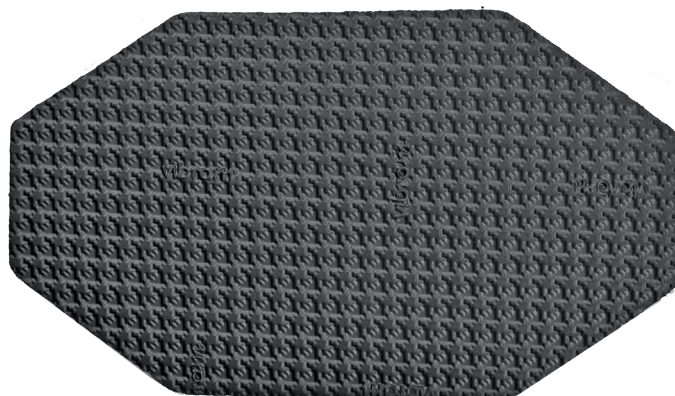
SAHNE (55)

KORK (26)

Art. 8569
AIRSOFT



best for
**CASUAL
 TRAVEL
 ORTHOPAEDICS**



SCHWARZ (AA)

TABAK (AN)

LEDER (AF)

SAHNE (55)

PERLGRAU (22)

KORK (26)

MISCHUNG	Airsoft (AB)				
STÄRKE (mm)	4	6	8	10	12
PLATTE (cm)	105x57				

MISCHUNG	Airsoft (AB)				
STÄRKE (mm)	4	6	8	10	12
PLATTE (cm)	105x57				

Art. 8966

GEMMAFLEX



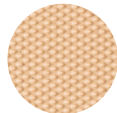
best for
CASUAL
TRAVEL
ORTHOPAEDICS



SCHWARZ (AA)



TABAK (AN)



LEDER (AF)

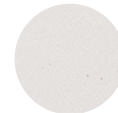
Art. 88854

BIO EXTRA LIGHT

best for
CASUAL
TRAVEL



SCHWARZ (AA)



WEISS (AC)



ORANGE (54)



ROT (17)



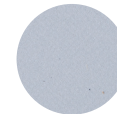
DUNKELBRAUN (18)



KIESEL (49)



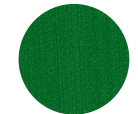
BLAU (43)



EISGRAU (AG)



TABAK (AN)



GRÜN (39)



ÉCRU (50)



CAPUCCINO (75)



SENF (AM)

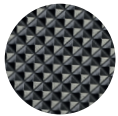
MISCHUNG	Vibramflex (CD)							
STÄRKE (mm)	3	4	5	6	8	10	12	15
PLATTE (cm)	115x63							

MISCHUNG	Callflex 60 (AL)						
STÄRKE (mm)	3	4	6	10	12	16	20
PLATTE (cm)	130x70						

Art. 8968
DIAMANTFLEX



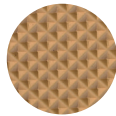
best for
CASUAL
TRAVEL
ORTHOPAEDICS



SCHWARZ (AA)



TABAK (AN)



LEDER (AF)



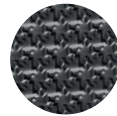
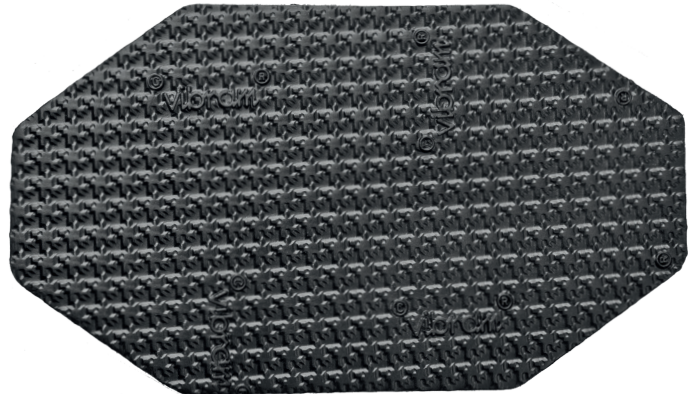
WEISS (AC)

MISCHUNG	Vibramflex (CD)					
STÄRKE (mm)	3	4	5	6	8	10
PLATTE (cm)	115x63					

Art. 8969
PULLFLEX



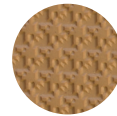
best for
CASUAL
TRAVEL
ORTHOPAEDICS



SCHWARZ (AA)



TABAK (AN)



LEDER (AF)



WEISS (AC)

MISCHUNG	Vibramflex (CD)					
STÄRKE (mm)	3	4	5	6	8	10
PLATTE (cm)	115x78					





LEICHTZELLMATERIALIEN FÜR
ORTHOPÄDISCHE ANWENDUNGEN

Art. 8154

CLAW SUPERNEWFLEX

best for
CASUAL
TRAVEL
ORTHOPAEDICS



SCHWARZ (AA)



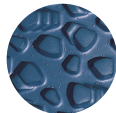
WEISS (AC)



ÉCRU (50)



DUNKELBRAUN (18)



NAVYBLAU (M5)



CAPUCCINO (75)



SENF (AM)

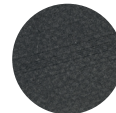
MISCHUNG	Supernewflex (BV)
STÄRKE (mm)	8
PLATTE (cm)	110x70

Art. 8304

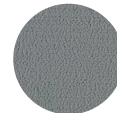
MORFLEX DOPPIA CARDATURA



best for
CASUAL
TRAVEL



SCHWARZ (AA)



EISGRAU (AG)



ZIEGELROT (AJ)



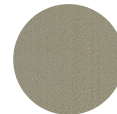
TABAK (AN)



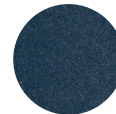
LEDER (AF)



SAHNE (55)



KIESEL (49)



NAVYBLAU (M5)

MISCHUNG	Morflex (BG)									
STÄRKE (mm)	4	6	8	10	12	14	15	16	18	20
PLATTE (cm)	122x66									

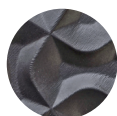
Art. 8584
TILE AIRSOFT



best for
CASUAL
TRAVEL
ORTHOPAEDICS



SCHWARZ (AA)



TABAK (AN)



ÉCRU (50)



CACAO (28)



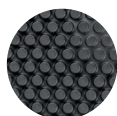
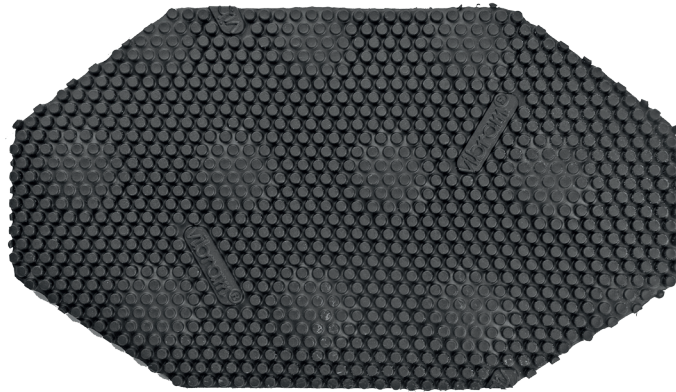
TAUBENGRAU (66)

MISCHUNG	Airsoft (AB)	
STÄRKE (mm)	3,5	5
PLATTE (cm)	105x67	

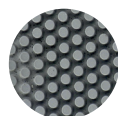
Art. 8853
PLURIBALL NEWFLEX



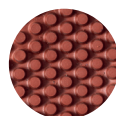
best for
CASUAL
TRAVEL
ORTHOPAEDICS



SCHWARZ (AA)



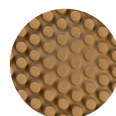
EISGRAU (AG)



ZIEGELROT (AJ)



TABAK (AN)



BEIGE (AB)

MISCHUNG	Newflex (BJ)		
STÄRKE (mm)	5	8	10
PLATTE (cm)	105x65		

Art. 8860

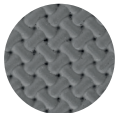
NEWFLEX



best for
CASUAL
TRAVEL
ORTHOPAEDICS



SCHWARZ (AA)



EISGRAU (AG)



ZIEGELROT (AJ)



TABAK (AN)



BEIGE (AB)



ORANGE (54)



ROT (17)



GRÜN (B2)



BLAU (43)



WEISS (AC)

MISCHUNG	Newflex (BJ)			
STÄRKE (mm)	4	6	8	10
PLATTE (cm)	89x64			

Art. 8864

ARROWS NEWFLEX



best for
CASUAL
TRAVEL
ORTHOPAEDICS



SCHWARZ (AA)



EISGRAU (AG)



ZIEGELROT (AJ)



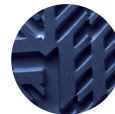
TABAK (AN)



BEIGE (AB)



KIESEL (49)



NAVYBLAU (M5)



WEISS (AC)

MISCHUNG	Newflex (BJ)	
STÄRKE (mm)	5	
PLATTE (cm)	105x67	

Art. 8867

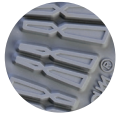
TANK NEWFLEX



best for
CASUAL
TRAVEL
ORTHOPAEDICS



SCHWARZ (AA)



EISGRAU (AG)



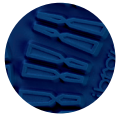
ZIEGELROT (AJ)



TABAK (AN)



BEIGE (AB)



NAVYBLAU (MS)

MISCHUNG	Newflex (BJ)		
STÄRKE (mm)	6	8	10
PLATTE (cm)	105x67		

Art. 8868

SUPERNEWFLEX



best for
CASUAL
TRAVEL
ORTHOPAEDICS



SCHWARZ (AA)



WEISS (AC)



ÉCRU (50)



DUNKELBRAUN (18)



NAVYBLAU (MS)



CAPUCCINO (75)



SENF (AM)

MISCHUNG	Supernewflex (BV)		
STÄRKE (mm)	4	6	8
PLATTE (cm)	110x68		

Art. 8870

LISK NEWFLEX



best for
CASUAL
TRAVEL
ORTHOPAEDICS



SCHWARZ (AA)



ZIEGELROT (AJ)



TABAK (AN)



BEIGE (AB)



SAHNE (SS)



WEISS (AC)



NAVYBLAU (MS)



CAPUCCINO (TS)

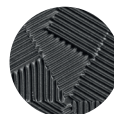
MISCHUNG	Newflex (BJ)		
STÄRKE (mm)	5	8	10
PLATTE (cm)	105x67		

Art. 8880

FEATHER NEWFLEX



best for
CASUAL
TRAVEL
ORTHOPAEDICS



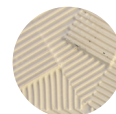
SCHWARZ (AA)



TABAK (AN)



BEIGE (AB)



SAHNE (SS)

MISCHUNG	Newflex (BJ)		
STÄRKE (mm)	6	8	10
PLATTE (cm)	105x67		

Art. 8994

VIBRAMFLEX D.C.



best for
CASUAL
TRAVEL
ORTHOPAEDICS



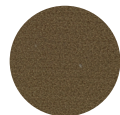
SCHWARZ (AA)



TABAK (AN)



LEDER (AF)



BEIGE (AB)



WEISS (AC)

MISCHUNG	Vibramflex (CD)								
STÄRKE (mm)	4	6	8	10	12	14	16	18	20
PLATTE (cm)	116x78								





MATERIALIEN FÜR FUSSORTHESEN

Art. 8281

DIFLEX

best for
ORTHOPAEDICS



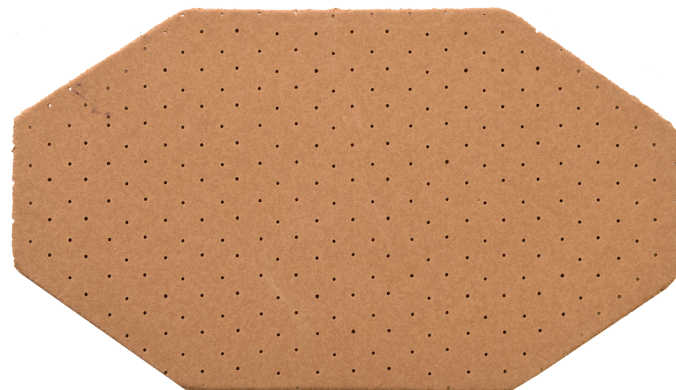
BEIGE (AB)

MISCHUNG	Diflex (AO)			
STÄRKE (mm)	4	6	8	10
PLATTE (cm)	100x70			

Art. 8282

DIFLEX PERFORATA

best for
ORTHOPAEDICS



BEIGE (AB)

MISCHUNG	Diflex (AO)						
STÄRKE (mm)	2	3	4	5	6	8	10
PLATTE (cm)	100x70						

Art. 8284

best for
ORTHOPAEDICS

DIFLEX LIGHT GOLD MICROFORATO



GOLD (47)



ROSAROT (99)



CAPPUCCINO (75)



TIFFANYBLAU (34)



GRÜN (39)



DUNKELGRAU (AH)

MISCHUNG	Diflex light gold (AM)				
STÄRKE (mm)	2	3	4	6	10
PLATTE (cm)	100x70				

Art. 8285

best for
ORTHOPAEDICS

DIFLEX LIGHT GOLD



GOLD (47)



ROSAROT (99)



CAPPUCCINO (75)



TIFFANYBLAU (34)

MISCHUNG	Diflex light gold (AM)				
STÄRKE (mm)	2	3	4	6	10
PLATTE (cm)	100x70				

Art. 8710
VIPOD

best for
ORTHOPAEDICS

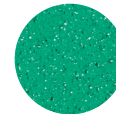


HANF (AD)

MISCHUNG	Vi-Pod (CE)			
STÄRKE (mm)	2	4	6	12
PLATTE (cm)	80x50			

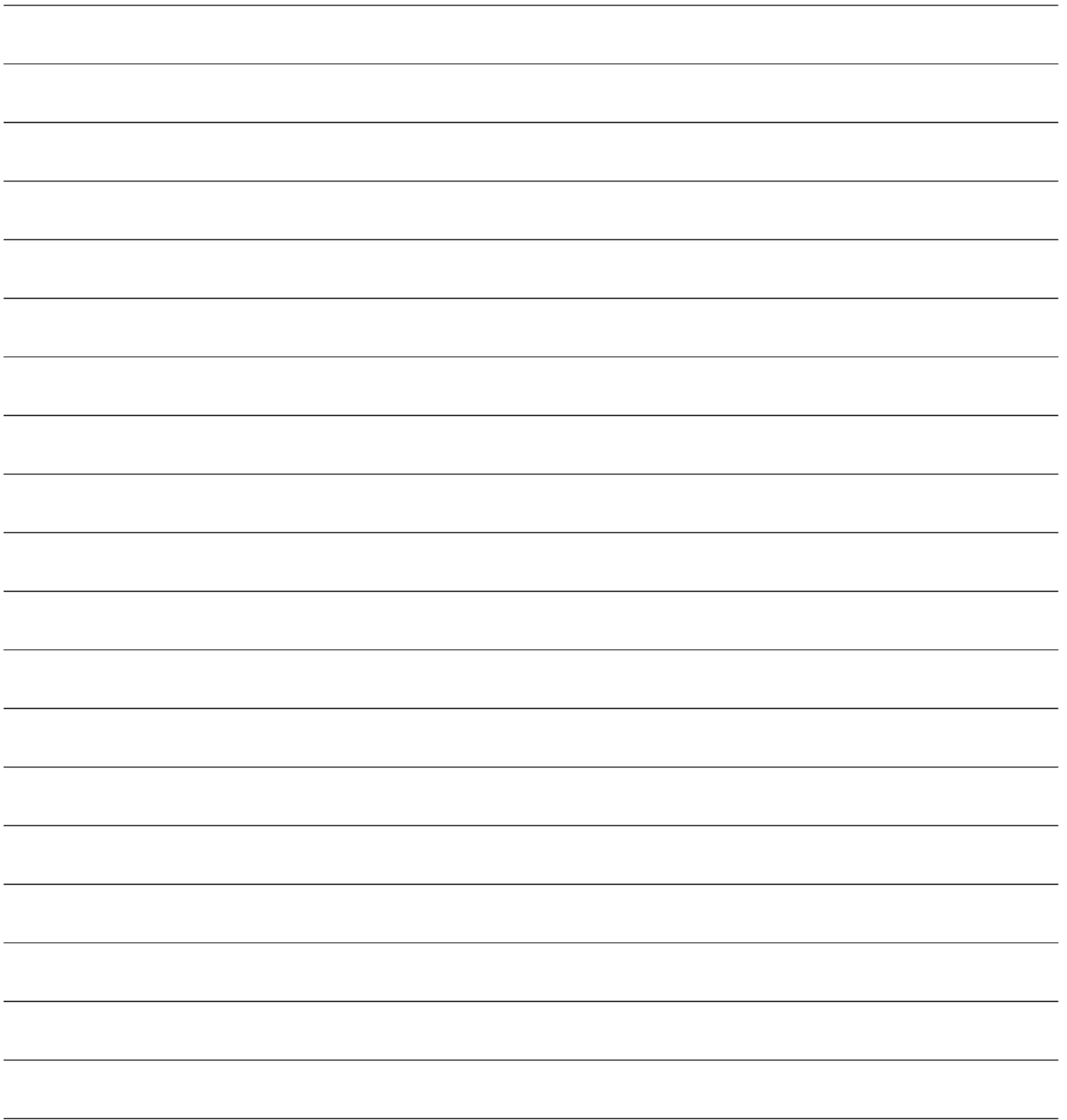
Art. 8992
VI-BALANCE

best for
ORTHOPAEDICS

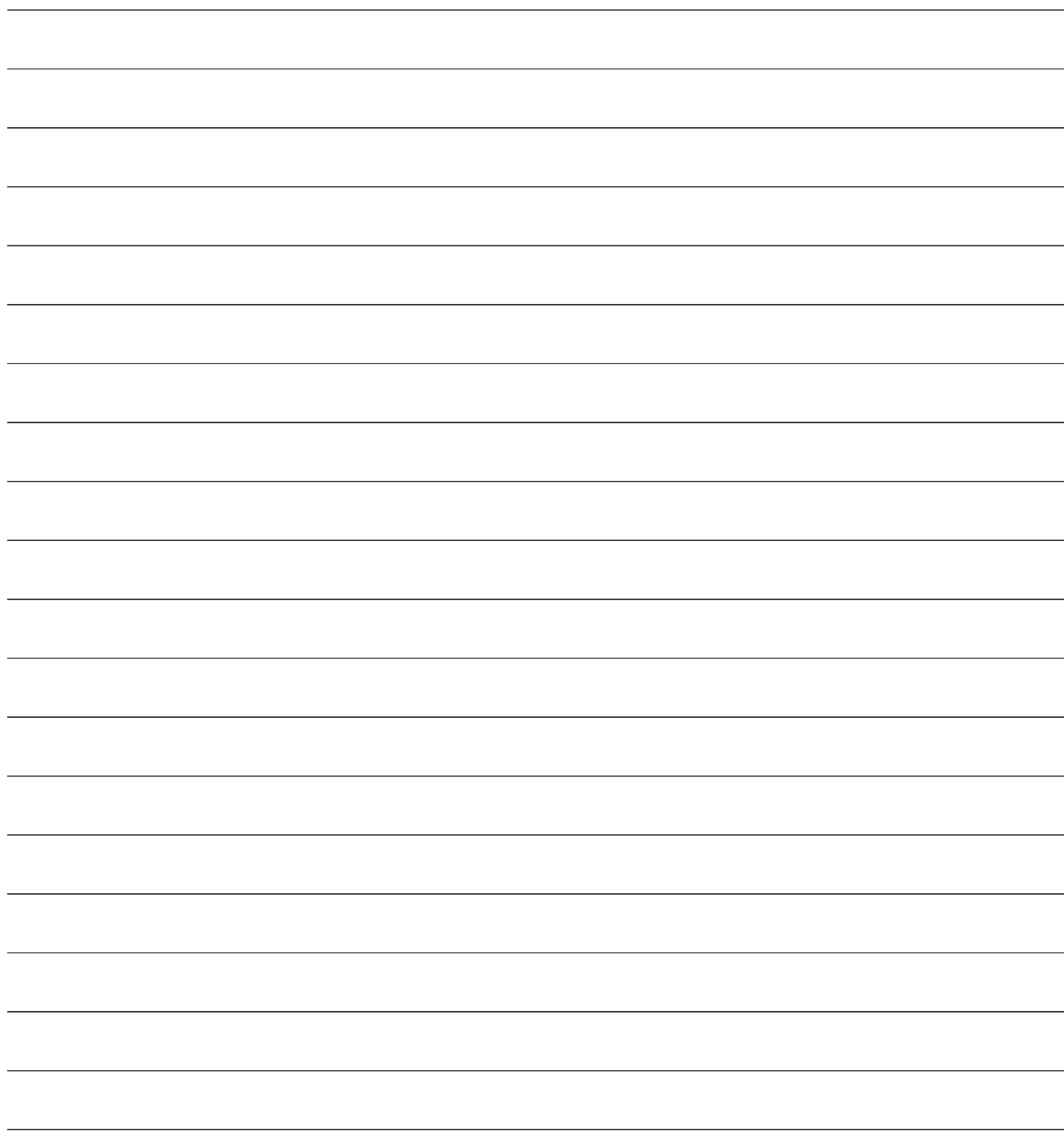


HELLGRÜN (PC)

MISCHUNG	Vi-Balance (PC)			
STÄRKE (mm)	3	5	10	15
PLATTE (cm)	105x55			







© VIBRAM S.P.A. 2026 Das Ändern, Vervielfältigen, Kopieren oder jede andere nicht genehmigte Verwendung aller oder eines Teils dieser Unterlagen ist ohne schriftliche Genehmigung strengstens untersagt.

Alle genannten Warenzeichen sind Eigentum ihrer jeweiligen Eigentümer. Warenzeichen, Produktnamen, Handelsnamen und Gesellschaftsnamen von Drittanbietern können Warenzeichen der jeweiligen Eigentümer oder eingetragene Warenzeichen anderer Gesellschaften sein und wurden zur Erklärung zugunsten des Eigentümers verwendet, ohne dass dies einer Urheberrechtsverletzung gleichzustellen wäre.



Vibram S.P.A.

Via Colombo, 5 - 21041 ALBIZZATE (Varese) ITALY

Tel. +39 0331 999.700 - E mail: vibram@vibram.com

www.vibram.com